

Sha Maison

積水ハウス品質のお部屋を シャーメゾン ショップ Shop

J R 鹿島線

鹿島神宮駅 バス40分 徒歩9分

モバイルで見る



1LDK
アパート

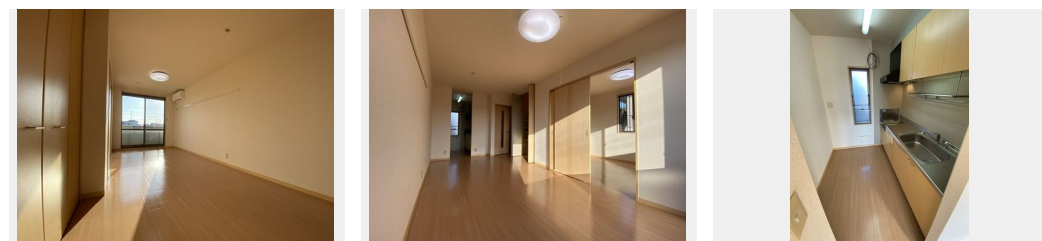
家賃 **52,000 円**

共益費等 4,000 円

敷金 1 ヶ月

礼金 0 ヶ月

駐車場 無料 礼金 0



積水ハウスの賃貸住宅 シャーメゾン

Sha Maison

この物件の
オススメ
ポイント

積水ハウス施行アパート！バス停「木崎」徒歩9分
(660m) 鹿島神宮駅有！近隣にはコンビニ徒歩6分
(480m) スーパー徒歩18分(1400m) ドラックストア徒歩22分(1700m) 神・・・

この物件についている こだわり設備

- インターネット 無料(WiFi付)
- TVモニター付き インターホン
- 防犯カメラ
- 給湯設備
- 追い焚き給湯
- 室内物干
- 温水洗浄便座
- エアコン
- 間接照明
- WIC・納戸
- 大型収納
- 駐車場無料

駐車場有り/ゴミ集積場(敷地内)/駐輪場/防犯カメラ/LGBTQフレンドリー/高齢者対応可/角部屋/アクセントクロス/雨戸(シャッタータイプ)/モニタ付ドアホン/間接照明/インターネット無料(Wi-Fi対応)/給湯箇所(浴室・台所・洗面所)/給湯器/給湯器(追焚機能付)/シャワー/洗濯機置場(室内)/洗面化粧台/室内物干し/トイレ(洗浄機能付便座)/バス・トイレ(セパレート)/ウォークインクローゼット/エアコン/バルコニー

物件名	メディアオ神栖A 101号室	間取り	1LDK/洋室5.9 LDK12.3(帖)
アクセス	J R 鹿島線 鹿島神宮駅 バス40分、木崎 バス停 徒歩9分	専有面積 / 向き	44.0㎡ / 南
所在地	茨城県神栖市木崎 2 4 0 6 - 4 0 2	築年月 / 構造	2003年9月下旬 / 軽量鉄骨・1階-2階建
ランドマーク	-	入居 / 契約期間	2024年5月上旬 / 2年
		駐車場	駐車場付

入居諸条件備考

シャーメゾンライフSUPPORT24(月額880円税込)へ別途加入要。退室時ハウスクリーニング費用として47,190円(税込)ご負担頂きます。鍵交換費用として16,500円(税込)ご負担頂きます。/火災保険へのご加入が条件となります。*ご入居中は、借家人賠償責任保険・個人賠償責任保険が付帯された火災保険へのご加入が必要となります。積水ハウス不動産グループでは、万一の事故の際、グループが連携して迅速に対応できる「シャーメゾンライフGUARD」(*)へのご加入を推奨しております。*保険契約の取扱代理店は、積水ハウス不動産東京(株)および積水ハウス不動産パートナーズ(株)となります。/積水ハウス不動産パートナーズの保証人不要プラン『らくらくパートナー』にご加入が必要です。[新規契約時]事務手数料:33,000円(税込)、[毎月]保証料:月額賃料等の2%/諸費用及び、契約に要する費用は別途打合せ/更新料:新賃料の1ヶ月分

※消費税は10%として計算しています。※掲載されている図面・写真等は、作成方法や撮影方法・時期などにより実際とは異なる場合があります。※家具や車などは、配置のイメージであり、賃貸物件に付属していません(家具家電付き等の表示があるものを除く)。

ポイントがたまる
住んでいるだけでポイントが貯まり、住替え時に家賃が最大3ヶ月分無料に!

らくらくパートナー
気分も手間もお財布も、らくらく。保証人不要のらくらくパートナー

Apaman Property株式会社 神栖店

TEL:0299-93-2102
FAX: 0299-93-2103

茨城県神栖市平泉 3 0 2 - 2 7
免許番号: 国土交通大臣免許(4)第7144号
所属団体: (一社)千葉県宅地建物取引業協会 / (公社)茨城県宅地建物取引業協会 / (公社)埼玉県宅地建物取引業協会 (ほか)

取引形態
仲介