

Sha Maison

積水ハウス品質のお部屋を シャーメゾン ショップ Shop

J R常磐線

神立駅 バス20分 西山 バス停 徒歩8分

モバイルで見る



1LDK
アパート

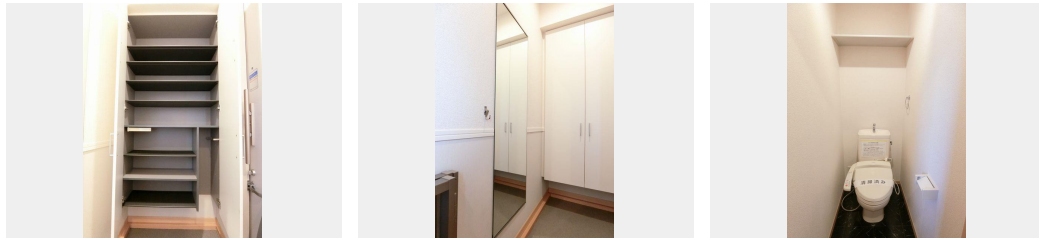
家賃 **57,000 円**

共益費等 4,500 円

敷金 0 ヶ月

礼金 1 ヶ月

駐車場 無料



積水ハウスの賃貸住宅 シャーメゾン

Sha Maison

この物件の
オススメ
ポイント

かわいいペットと暮らせる物件です(小型犬・猫)
ペットとの暮らしご相談可能です/「猫」との暮らしご相談可
可能です/インターネットが無料で入居後すぐに使えます/窓に
は侵入抑止効果が期待・・・

この物件についている こだわり設備

- ペット相談可
- インターネット 無料(WiFi付)
- 防犯ガラス
- TVモニター付き インターホン
- WIC・納戸
- 無料 駐車場無料
- 浴室乾燥機
- 追い焚き給湯
- エアコン
- 給湯設備
- 洗髪洗面台
- 間接照明

駐車場有り/ゴミ集積場(敷地内)/高齢者対応可/ペット相談可(犬・猫可)/駐輪場(屋根付き)
)/BS/インターネット無料/LGBTQフレンドリー/スライディングスクリーン/モニター付ドア
ホン/間接照明/インターネット無料(Wi-Fi対応)/防犯ガラス(合せガラス)/玄関鍵(①キー
②ロック)/給湯箇所(浴室・台所・洗面所)/給湯器/給湯器(追焚機能付)/浴室乾燥機(暖房
乾燥)/シャワー/洗濯機置場(室内)/洗髪洗面化粧台/バス・トイレ(セパレート)/ウォークイ
ンクローゼット/エアコン/バルコニー

物件名	ミューザ 203号室	間取り	1LDK/LDK11.8 洋室6.4(帖)
アクセス	J R常磐線 神立駅 バス20分、西山 バス停 徒歩8分 J R常磐線 神立駅 距離2.5km	専有面積 / 向き	45.36㎡ / 南
所在地	茨城県かすみがうら市下稲吉 4 2 5 8 - 2	築年月 / 構造	2008年7月下旬 / 軽量鉄骨・2階-2階建
ランドマーク	-	入居 / 契約期間	2026年6月下旬 / 2年
		駐車場	駐車場付

入居諸条件備考

シャーメゾンライフSUPPORT24(月額1,320円税込)にご加入いただけます。ご入居にかかる諸費用として、退去クリーニング費用(初回契約時) 73,150円(税込)が必要です。/火災保険へのご加入が条件となります。*ご入居中は、借家人賠償責任保険・個人賠償責任保険が付帯された火災保険へのご加入が必要となります。積水ハウス不動産グループでは、万一の事故の際、グループが連携して迅速に対応できる「シャーメゾンライフGUARD」(*)へのご加入を推奨しております。*保険契約の取扱代理店は、積水ハウスシャーメゾンPM東京(株)および積水ハウスシャーメゾンパートナーズ(株)となります。/積水ハウスシャーメゾンパートナーズの保証人不要プラン『らくらくパートナー』に加入が必要です。【新規契約時】事務手数料:33,000円(税込)、[毎月]保証料:月額賃料等の2%/諸費用及びその他契約費用は別途打合せ/更新料:新賃料の1ヶ月分

No.141107200203

*消費税は10%として計算しています。*掲載されている図面・写真等は、作成方法や撮影方法・時期などにより実際とは異なる場合があります。*家具や車などは、配置のイメージであり、賃貸物件に付属していません(家具家電付き等の表示があるものを除く)。

ポイントがたまる
住んでいるだけでポイントが貯まり、
住替え時に家賃が最大3ヶ月分無料に!

らくらくパートナー
気分も手間もお財布も、らくらく。
保証人不要のらくらくパートナー

一誠商事株式会社 神立支店
TEL:029-831-0329
FAX: 029-831-2786

茨城県土浦市中神立町 3 2 - 7
免許番号: 国土交通大臣免許(1)第10431号
所属団体: (公社)茨城県宅地建物取引業協会 / (公社)首都圏不動産公正
取引協議会

取引形態
仲介