

# Sha Maison

積水ハウス品質のお部屋を シャーメゾン ショップ Shop

J R常磐線

神立駅 徒歩28分

モバイルで見る



2LDK  
アパート

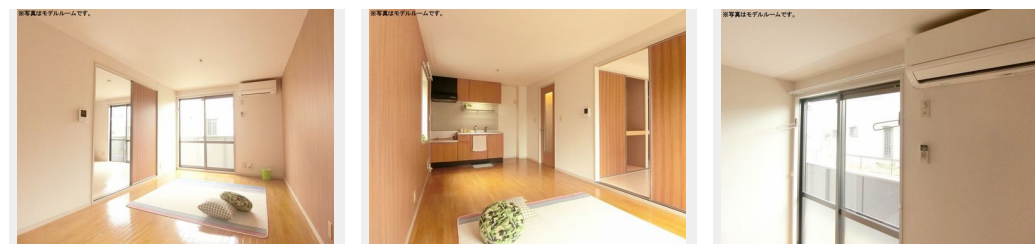
家賃 51,000 円

共益費等 4,000 円

敷金 1 ヶ月

礼金 0.5 ヶ月

3ヶ月 家賃無料 駐車場 無料



積水ハウスの賃貸住宅 シャーメゾン

Sha Maison

この物件の  
オススメ  
ポイント

南向きバルコニー♪内階段タイプで全室角部屋♪敷地内駐車場は各戸2台付き☆ケーブルTVの『J-COM』を導入！別途契約で多チャンネルサービスも楽しめます☆追い焚き給湯機能付きでいつで・・・

この物件についている こだわり設備

- 給湯設備
- 洗面洗面台
- 温水洗浄便座
- エアコン
- 専用庭
- 駐車場無料

駐車場有り/ゴミ集積場(敷地内)/高齢者対応可/駐輪場/CATV(都市型)/インターネット対応(CATV)/LGBTQフレンドリー/給湯器(ガス)/シャワー/洗濯機置場(室内)/洗面化粧台/トイレ(洗浄機能付便座)/バス・トイレ(セパレート)/エアコン/バルコニー/専用庭

物件名	ソレイユ 101号室	間取り	2LDK/洋室5 洋室6.4 LDK10.1 (帖)
アクセス	J R常磐線 神立駅 徒歩28分 J R常磐線 神立駅 バス10分、東清水 バス停 徒歩2分	専有面積 / 向き	52.0㎡ / 南
所在地	茨城県かすみがうら市上稲吉 2 0 1 0 - 2 5	築年月 / 構造	2002年2月中旬 / 軽量鉄骨・1階-2階建
ランドマーク	-	入居 / 契約期間	2024年5月中旬 / 2年
		駐車場	駐車場付

入居諸条件備考

シャーメゾンライフSUPPORT24(月額880円税込)へ別途加入要。退室時ハウスクリーニング費用として54,450円(税込)ご負担頂きます。鍵交換費用として19,800円(税込)ご負担頂きます。/火災保険へのご加入が必要となります。\*ご入居中は、借家人賠償責任保険・個人賠償責任保険が付帯された火災保険へのご加入が必要となります。積水ハウス不動産グループでは、万一の事故の際、グループが連携して迅速に対応できる「シャーメゾンライフGUARD」(\*)へのご加入を推奨しております。\*保険契約の取扱代理店は、積水ハウス不動産東京(株)および積水ハウス不動産パートナーズ(株)となります。/積水ハウス不動産パートナーズの保証人不要プラン『らくらくパートナー』にご加入が必要です。[新規契約時]事務手数料:33,000円(税込)、[毎月]保証料:月額賃料等の2%/諸費用及び、契約に要する費用は別途打合せ/更新料:新賃料の1ヶ月分

※消費税は10%として計算しています。※掲載されている図面・写真等は、作成方法や撮影方法・時期などにより実際とは異なる場合があります。※家具や車などは、配置のイメージであり、賃貸物件に付属していません(家具家電付き等の表示があるものを除く)。

ポイントがたまる  
住んでいるだけでポイントが貯まり、  
住替え時に家賃が最大3ヶ月分無料に!

らくらくパートナー  
気分も手間もお財布も、らくらく。  
保証人不要のらくらくパートナー

一誠商事株式会社 神立支店

TEL:029-831-0329  
FAX: 029-831-2786

茨城県土浦市中神立町32-7  
免許番号: 国土交通大臣免許(1)第10431号  
所属団体: (公社)茨城県宅地建物取引業協会 / (公社)首都圏不動産公正取引協議会

取引形態  
仲介