

# Sha Maison

積水ハウス品質のお部屋を シャーメゾン ショップ Shop

J R常磐線

勝田駅 バス15分 徒歩10分

モバイルで見る



**2LDK**  
アパート

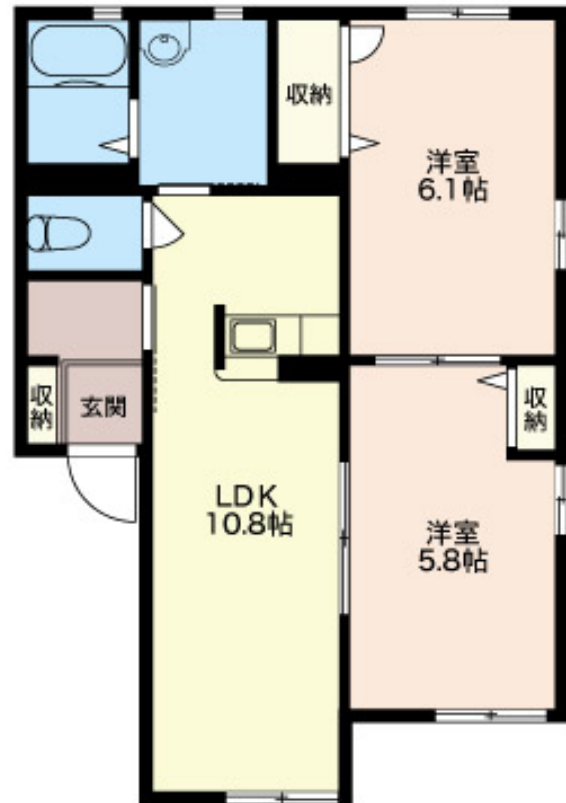
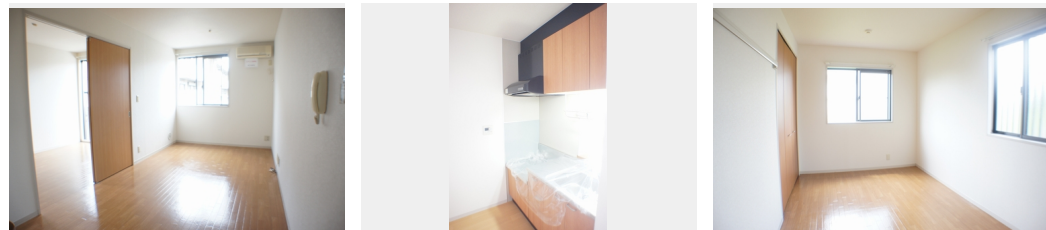
家賃 **57,000 円**

共益費等 4,000 円

敷金 1 ヶ月

礼金 0 円

駐車場 無料 礼金 0



積水ハウスの賃貸住宅 シャーメゾン

Sha Maison

この物件の  
オススメ  
ポイント

◆積水ハウス施工の賃貸住宅☆駐車場 2 台付【周辺施設】■学校：市立田彦小学校まで徒歩 6 分（440m）／コンビニ：ファミリーマートひたちなか田彦店まで徒歩 2 分（120m）／ドラッグスト・・・

この物件についている こだわり設備

- 対面キッチン
- 給湯設備
- 追い焚き給湯
- 洗髪洗面台
- エアコン
- WIC・納戸
- 大型収納
- 駐車場無料
- 駐車場 2 台可

駐車場有り／ゴミ集積場（敷地内）／高齢者対応可／駐輪場（屋根付き）／BS／LGBTQフレンドリー／角部屋／アクセントクロス／雨戸（シャッタータイプ）／インターホン／給湯箇所（浴室・台所・洗面所）／給湯器（ガス）／給湯器（追焚機能付）／シャワー／洗濯機置場（室内）／洗髪洗面化粧台／対面キッチン／バス・トイレ（セパレート）／ウォークインクローゼット／エアコン／バルコニー／駐車場 2 台可

物件名	グランパッサージュ B 102号室	間取り	2LDK／洋室6.1 洋室5.8 LDK10.8 (帖)
アクセス	J R常磐線 勝田駅 バス15分、中田彦 バス停 徒歩10分	専有面積 / 向き	50.7㎡ / 南東
所在地	茨城県ひたちなか市大字田彦 1 3 8 5 - 1	築年月 / 構造	2002年7月下旬 / 軽量鉄骨・1階-2階建
ランドマーク	-	入居 / 契約期間	即時 / 2年
		駐車場	駐車場付

入居諸条件備考

シャーメゾンライフSUPPORT24（月額880円税込）へ別途加入要。退室時ハウスクリーニング費用として54,450円（税込）ご負担頂きます。鍵交換費用として11,000円（税込）ご負担頂きます。／火災保険へのご加入が条件となります。＊ご入居中は、借家人賠償責任保険・個人賠償責任保険が付帯された火災保険へのご加入が必要となります。積水ハウス不動産グループでは、万一の事故の際、グループが連携して迅速に対応できる「シャーメゾンライフGUARD」(\*)へのご加入を推奨しております。＊保険契約の取扱代理店は、積水ハウス不動産東京(株)および積水ハウス不動産パートナーズ(株)となります。／積水ハウス不動産パートナーズの保証人不要プラン『らくらくパートナー』へご加入が必要です。【新規契約時】事務手数料：33,000円（税込）、【毎月】保証料：月額賃料等の2％／諸費用及び、契約に要する費用は別途打合せ／更新料：なし

※消費税は10%として計算しています。※掲載されている図面・写真等は、作成方法や撮影方法・時期などにより実際とは異なる場合があります。＊家具や車などは、配置のイメージであり、賃貸物件に付属していません（家具家電付き等の表示があるものを除く）。

**ポイントがたまる**  
住んでいるだけでポイントが貯まり、住替え時に家賃が最大3ヶ月分無料に!

**らくらくパートナー**  
気分も手間もお財布も、らくらく。保証人不要のらくらくパートナー

ベニヤ商事株式会社  
TEL:029-275-2211  
FAX: 029-275-2215

茨城県ひたちなか市勝田中央 5 - 1 5  
免許番号：茨城県免許(13)第2028号  
所属団体：(公財)日本賃貸住宅管理協会 / (公社)茨城県宅地建物取引業協会 / (公社)首都圏不動産公正取引協議会

取引形態  
仲介