

# Sha Maison

積水ハウス品質のお部屋を シャーメゾン ショップ Shop

J R常磐線

勝田駅 徒歩14分

モバイルで見る



**1LDK**  
マンション

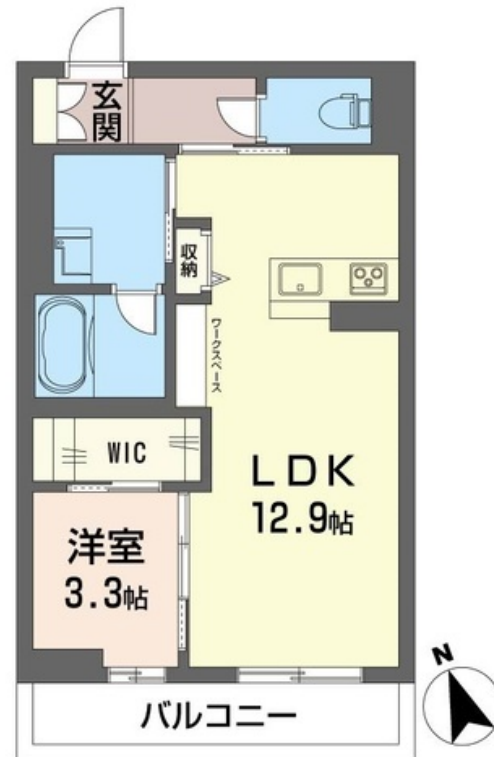
家賃 **82,000 円**

共益費等 7,000 円

敷金 1 ヶ月

礼金 0 ヶ月

駐車場 無料 礼金 0



この物件の  
オススメ  
ポイント

積水ハウス施工のZEH仕様シャーメゾン。太陽光発電 2.45kw設置し、IOT設備と無料インターネット導入。室内共用ホテルライク仕様で高遮音床システム SHAI DD55搭載し、上下階の・・・

この物件についている **こだわり設備**

- 屋内共用廊下タイプ
- 高遮音床システム
- ZEH
- 宅配BOX
- ワークスペース
- 太陽光発電
- 住宅性能評価
- 耐震等級3
- インターネット無料(WiFi付)
- IOT対応
- TVモニター付きインターホン
- オートロック

駐車場有り/高遮音床システム「SHAI DD55」/住宅性能評価/耐震等級3/ホテルライク/エレベーター/宅配BOX/ゴミ集積場(敷地内)/駐輪場(屋根付き)/オートロック/防犯カメラ/BS/LGBTQフレンドリー/ワークスペース/アクセントクロス/スライディングスクリーン/フローリング/雨戸(シャッタータイプ)/モニター付ドアホン/全身ミラー/ダウンライト/照明器具(LED)/インターネット無料(Wi-Fi対応)/防犯ガラス(合せガラス)/IOT対応/給湯箇所(浴室・台所・洗面所)/エコジョーズ/給湯器(追焚機能付)/太陽光発電/ZEH(ネット)



積水ハウスの賃貸住宅 シャーメゾン  
**Sha Maison**

物件名	ラ・メール3 302号室	間取り	1LDK/洋室3.3 LDK12.9(帖)
アクセス	J R常磐線 勝田駅 徒歩14分 J R常磐線 水戸駅 バス29分、東大島一丁目 バス停 徒歩4	専有面積 / 向き	42.26㎡ / 南
所在地	茨城県ひたちなか市西大島1丁目6-1	築年月 / 構造	2024年2月中旬 / 重量鉄骨・3階-3階建
ランドマーク	-	入居 / 契約期間	即時 / 2年
		駐車場	駐車場付

入居諸条件備考

シャーメゾンライフSUPPORT24(月額880円税込)へ別途加入要。退室時ハウスクリーニング費用として47,190円(税込)ご負担頂きます。スマートロック設定費用として16,500円(税込)ご負担頂きます。/火災保険へのご加入が条件となります。\*ご入居中は、借家人賠償責任保険・個人賠償責任保険が付帯された火災保険へのご加入が必要となります。積水ハウス不動産グループでは、万一の事故の際、グループが連携して迅速に対応できる「シャーメゾンライフGUARD」(\*)へのご加入を推奨しております。\*保険契約の取扱代理店は、積水ハウス不動産東京(株)および積水ハウス不動産パートナーズ(株)となります。/積水ハウス不動産パートナーズの保証人不要プラン『らくらくパートナー』に加入が必要です。【新規契約時】事務手数料:33,000円(税込)、[毎月]保証料:月額賃料等の2%/諸費用及び、契約に要する費用は別途打合せ/更新料:新賃料の1ヶ月分

※消費税は10%として計算しています。※掲載されている図面・写真等は、作成方法や撮影方法・時期などにより実際とは異なる場合があります。※家具や車などは、配置のイメージであり、賃貸物件に付属していません(家具家電付き等の表示があるものを除く)。

**ポイントがたまる**  
住んでいるだけでポイントが貯まり、住替え時に家賃が最大3ヶ月分無料に!

**らくらくパートナー**  
気分も手間もお財布も、らくらく。保証人不要のらくらくパートナー

株式会社LIXILリアルティ マイルーム館ひたちなか田彦営業所

TEL:029-353-5311  
FAX: 029-274-5955

茨城県ひたちなか市大字田彦999-43  
免許番号: 国土交通大臣免許(3)第7889号  
所属団体: (公社)茨城県宅地建物取引業協会 / (公社)東京都宅地建物取引業協会 / (公社)首都圏不動産公正取引協議会

取引形態  
仲介