

Sha Maison

積水ハウス品質のお部屋を シャーメゾン ショップ Shop

J R常磐線

勝田駅 徒歩7分

モバイルで見る



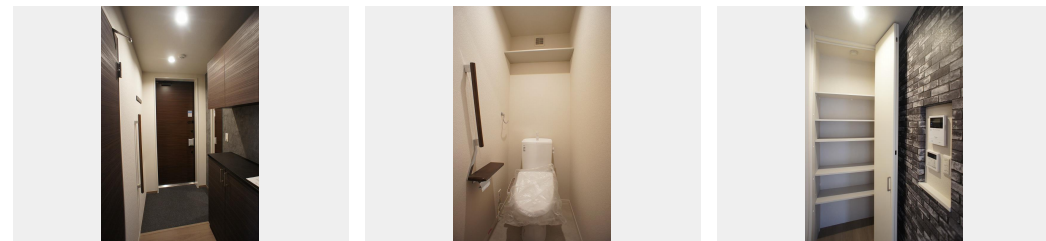
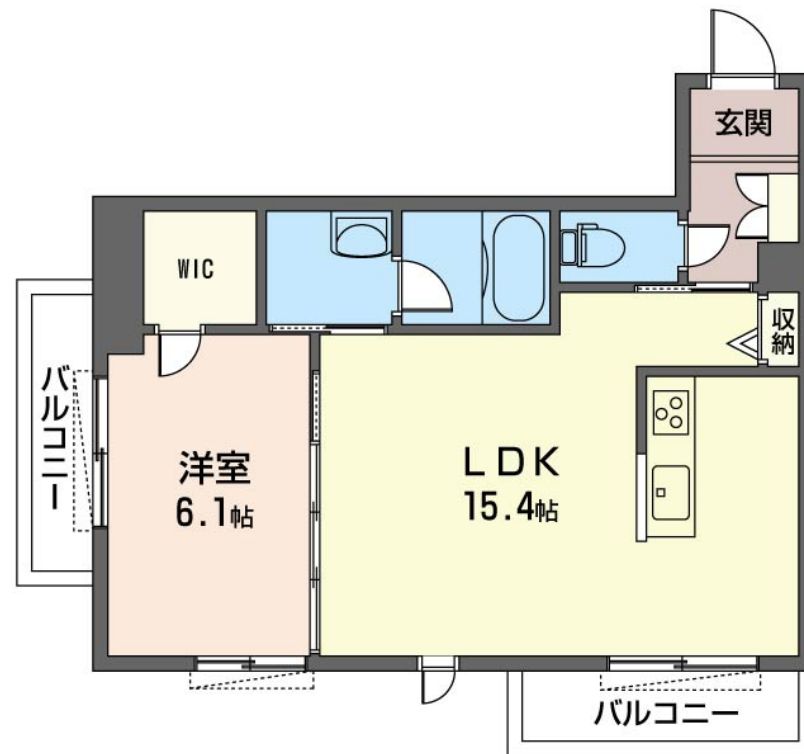
1LDK
マンション

家賃 **104,000 円**

共益費等 6,000 円

敷金 0 ヶ月

礼金 1 ヶ月



積水ハウスの賃貸住宅 シャーメゾン

Sha Maison

この物件の
**オススメ
ポイント**

室内共用部のホテルライクシャーメゾン。無料ネット導入済です。
耐震性を表す指標の最高ランク「耐震等級3」を取得／上階からの音を大幅に抑える高遮音床システム「シャイド」を採用／

この物件についている **こだわり設備**

- 耐震等級3
- 高遮音床システム
- 屋内共用廊下タイプ
- エレベーター
- 宅配BOX
- インターネット無料(WiFi付)
- オートロック
- 防犯ガラス
- TVモニター付きインターホン
- WIC・納戸
- 浴室乾燥機
- 追い焚き給湯

駐車場有り／高遮音床システム「SHAIDD55」／住宅性能評価／耐震等級3／ホテルライク／エレベーター／宅配BOX／ゴミ集積場(敷地内)／高齢者対応可／駐輪場(屋根付き)／オートロック／インターネット無料／LGBTQフレンドリー／角部屋／アクセントクロス／フローリング／雨戸(シャッタータイプ)／モニター付ドアホン／全身ミラー／照明器具(LED)／インターネット無料(Wi-Fi対応)／防犯ガラス(合せガラス)／玄関鍵(①キー②ロック)／給湯箇所(浴室・台所・洗面所)／給湯器(ガス)／給湯器(追焚機能付)／浴室乾燥機(暖房乾燥)／シャワー／ユニット

物件名	セレナヴィラ 303号室	間取り	1LDK／洋室6.1 LDK15.4 (帖)
アクセス	J R常磐線 勝田駅 徒歩7分	専有面積 / 向き	49.7㎡ / 南
所在地	茨城県ひたちなか市共栄町 1 番 1	築年月 / 構造	2022年3月中旬 / 重量鉄骨・3階-3階建
ランドマーク	-	入居 / 契約期間	2026年6月上旬 / 2年
		駐車場	有り / 月 7,700円 ~ 7,700円 (税込)

入居諸条件備考

シャーメゾンライフSUPPORT24 (月額1,320円税込)にご加入いただきます。ご入居にかかる諸費用として、退去クリーニング費用(初回契約時) 73,150円(税込)鍵交換費用23,100円(税込)が必要です。／火災保険へのご加入が条件となります。※ご入居中は、借家人賠償責任保険・個人賠償責任保険が付帯された火災保険へのご加入が必要となります。積水ハウス不動産グループでは、万一の事故の際、グループが連携して迅速に対応できる「シャーメゾンライフGUARD」(*)へのご加入を推奨しております。*保険契約の取扱代理店は、積水ハウスシャーメゾンPM東京(株)および積水ハウスシャーメゾンパートナーズ(株)となります。／積水ハウスシャーメゾンパートナーズの保証人不要プラン『らくらくパートナー』に加入が必要です。【新規契約時】事務手数料:33,000円(税込)、[毎月]保証料:月額賃料等の2%/諸費用及びその他契約費用は別途打合せ/駐車場は別途契約となります。都度、空確認をお願いします。/駐車場の空・料金等につきましては別途お問合せ下さい。/更新料:新賃料の1ヶ月分

※消費税は10%として計算しています。※掲載されている図面・写真等は、作成方法や撮影方法・時期などにより実際とは異なる場合があります。※家具や車などは、配置のイメージであり、賃貸物件に付属していません(家具家電付き等の表示があるものを除く)。

No.147001300303

ポイントがたまる
住んでいるだけでポイントが貯まり、住替え時に家賃が最大3ヶ月分無料に!

らくらくパートナー
気分も手間もお財布も、らくらく。保証人不要のらくらくパートナー

アパマンショップひたちなか店後藤商事株式会社
TEL:029-273-5536
FAX: 029-274-4400

茨城県ひたちなか市大字東石川2-15-7
免許番号: 茨城県免許(16)第355号
所属団体: (公財)日本賃貸住宅管理協会 / (公社)茨城県宅地建物取引業協会 / 全国賃貸管理ビジネス協会 (ほか)

取引形態
仲介