

Sha Maison

積水ハウス品質のお部屋を シャーメゾン ショップ Shop

つくばエクスプレス

研究学園駅 徒歩16分

2LDK
マンション

家賃 **128,000 円**

共益費等 7,000 円

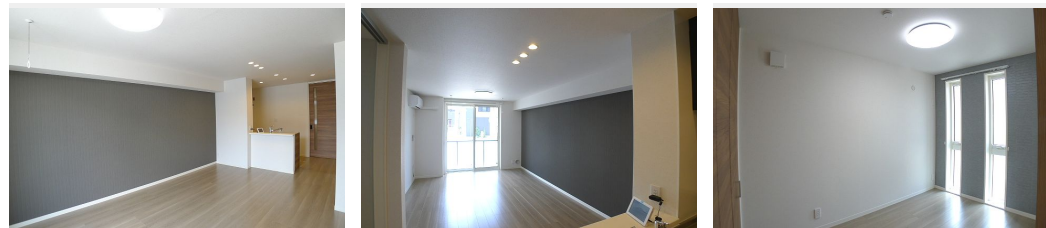
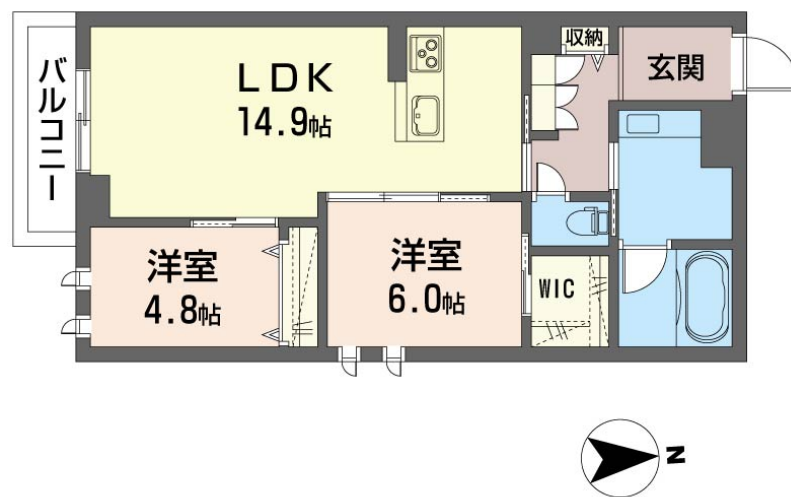
敷金 0 ヶ月

礼金 1 ヶ月

モバイルで見る



駐車場 無料



積水ハウスの賃貸住宅 シャーメゾン

Sha Maison

この物件の
オススメ
ポイント

オートロック・エレベーター採用！積水ハウスのシャーメゾン耐震性を表す指標の最高ランク「耐震等級3」を取得／上階からの音を大幅に抑える高遮音床システム「シャイド」を採用／街並みに調・・・

この物件についている こだわり設備

- 耐震等級3
- 耐震等級3
- 高遮音床システム
- シャーメゾンガーデンズ
- エレベーター
- 宅配BOX
- スマートロック
- インターネット無料(WiFi付)
- オートロック
- 防犯カメラ
- 防犯ガラス
- TVモニター付きインターホン
- WIC・納戸

駐車場有り／高遮音床システム「SHAIDD55」／住宅性能評価／耐震等級3／エレベーター／宅配BOX／ゴミ集積場（敷地内）／駐輪場（屋根付き）／オートロック／防犯カメラ／BS／インターネット無料／シャーメゾンガーデンズ／LGBTQフレンドリー／アクセントクロス／雨戸（シャッタータイプ）／モニタ付ドアホン／全身ミラー／インターネット無料（Wi-Fi対応）／防犯ガラス（合せガラス）／スマートロック／給湯箇所（浴室・台所・洗面所）／給湯器（ガス）／給湯器（追焚機能付）／太陽光発電／浴室乾燥機（暖房乾燥）／シャワー／ユニットバス1618／洗濯機置場（室

物件名 メゾン・セ・ラヴィ II 102号室
アクセス つくばエクスプレス 研究学園駅 徒歩16分
所在地 茨城県つくば市学園南3丁目34-3
ランドマーク -

間取り 2LDK／LDK14.9 洋室6 洋室4.8 (帖)
専有面積 / 向き 64.29㎡ / 南
築年月 / 構造 2023年6月下旬 / 重量鉄骨・1階-3階建
入居 / 契約期間 2026年6月下旬 / 2年
駐車場 駐車場付

入居諸条件備考

シャーメゾンライフSUPPORT24（月額1,320円税込）にご加入いただけます。ご入居にかかる諸費用として、退去クリーニング費用（初回契約時）88,440円（税込）鍵交換費用18,040円（税込）スマートロック設定費用16,500円（税込）が必要です。／火災保険へのご加入が条件となります。＊ご入居中は、借家人賠償責任保険・個人賠償責任保険が付帯された火災保険へのご加入が必要となります。積水ハウス不動産グループでは、万一の事故の際、グループが連携して迅速に対応できる「シャーメゾンライフGUARD」(*)へのご加入を推奨しております。＊保険契約の取扱代理店は、積水ハウスシャーメゾンPM東京（株）および積水ハウスシャーメゾンパートナーズ（株）となります。／積水ハウスシャーメゾンパートナーズの保証人不要プラン『らくらくパートナー』にご加入が必要です。[新規契約時]事務手数料：33,000円（税込）、[毎月]保証料：月額賃料等の2％／諸費用及びその他契約費用は別途打合せ／更新料：新賃料の1ヶ月分

※消費税は10%として計算しています。※掲載されている図面・写真等は、作成方法や撮影方法・時期などにより実際とは異なる場合があります。＊家具や車などは、配置のイメージであり、賃貸物件に付属していません（家具家電付き等の表示があるものを除く）。

No.141159600102

ポイントがたまる
住んでいるだけでポイントが貯まり、住替え時に家賃が最大3ヶ月分無料に!

らくらくパートナー
気分も手間もお財布も、らくらく。保証人不要のらくらくパートナー

一誠商事株式会社 研究学園支店
TEL:029-868-7511
FAX: 029-868-7512

茨城県つくば市研究学園1丁目2-6
免許番号：国土交通大臣免許(1)第10431号
所属団体：（公財）日本賃貸住宅管理協会／（公社）茨城県宅地建物取引業協会／（公社）首都圏不動産公正取引協議会

取引形態
仲介