

# Sha Maison

積水ハウス品質のお部屋を シャーメゾン ショップ Shop

つくばエクスプレス

研究学園駅 徒歩16分

モバイルで見る



**1LDK**  
アパート

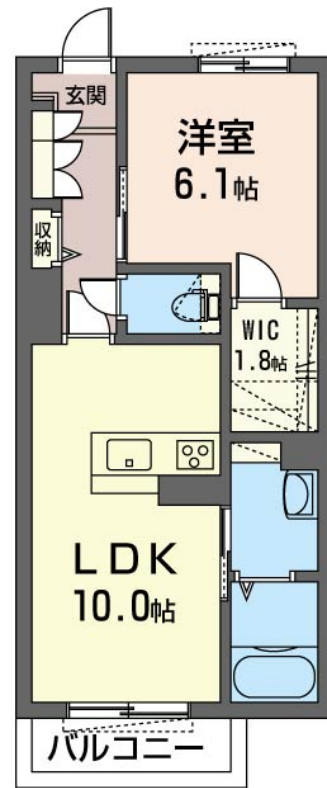
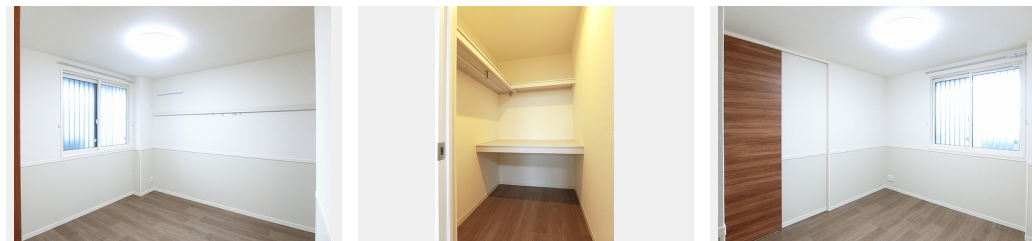
家賃 **87,000 円**

共益費等 5,000 円

敷金 0 ヶ月

礼金 1 ヶ月

駐車場 無料



積水ハウスの賃貸住宅 シャーメゾン

Sha Maison

この物件の  
オススメ  
ポイント

積水ハウス施工の賃貸住宅シャーメゾン！  
耐震性を表す指標の最高ランク「耐震等級3」を取得／上階からの音を大幅に抑える高遮音床システム「シャイド」を採用／宅配ボックス付きなので不在時・・・

この物件についている こだわり設備

- 耐震等級3 耐震等級3
- 高遮音床システム
- 宅配BOX
- インターネット無料(WiFi付)
- オートロック
- TVモニター付きインターホン
- WIC・納戸
- WIC・納戸
- 無料 駐車場無料
- 浴室乾燥機
- 追い焚き給湯
- エアコン
- 対面キッチン

駐車場有り／高遮音床システム「SHAIDD55」／住宅性能評価／耐震等級3／宅配BOX／ゴミ集積場（敷地内）／高齢者対応可／駐車場（屋根付き）／オートロック／BS／インターネット無料／LGBTQフレンドリー／アクセントクロス／雨戸（シャッタータイプ）／モニター付ドアホン／全身ミラー／インターネット無料（WiFi対応）／玄関鍵（①キー②ロック）／給湯箇所（浴室・台所・洗面所）／給湯器（ガス）／給湯器（追焚機能付）／浴室乾燥機（暖房乾燥）／シャワー／ユニットバス1318／洗濯機置場（室内）／洗髪洗面化粧台／室内物干し／対面キッチン／IHクッキング

物件名 メゾン・セ・ラヴィ 203号室

アクセス つくばエクスプレス 研究学園駅 徒歩16分

所在地 茨城県つくば市学園南3丁目34-4

ランドマーク -

間取り 1LDK／LDK10 洋室6 (帖)

専有面積 / 向き 43.1㎡ / 南

築年月 / 構造 2022年7月下旬 / 軽量鉄骨・2階-2階建

入居 / 契約期間 2026年6月上旬 / 2年

駐車場 駐車場付

入居諸条件備考

シャーメゾンライフSUPPORT24（月額1,320円税込）にご加入いただきます。ご入居にかかる諸費用として、退去クリーニング費用（初回契約時）68,200円（税込）鍵交換費用14,300円（税込）が必要です。／火災保険へのご加入が条件となります。※ご入居中は、借家人賠償責任保険・個人賠償責任保険が付帯された火災保険へのご加入が必要となります。積水ハウス不動産グループでは、万一の事故の際、グループが連携して迅速に対応できる「シャーメゾンライフGUARD」(\*)へのご加入を推奨しております。\*保険契約の取扱代理店は、積水ハウスシャーメゾンPM東京（株）および積水ハウスシャーメゾンパートナーズ（株）となります。／積水ハウスシャーメゾンパートナーズの保証人不要プラン『らくらくパートナー』に加入が必要です。【新規契約時】事務手数料：33,000円（税込）、【毎月】保証料：月額賃料等の2％／諸費用及びその他契約費用は別途打合せ／更新料：新賃料の1ヶ月分

No.141158300203

※消費税は10%として計算しています。※掲載されている図面・写真等は、作成方法や撮影方法・時期などにより実際とは異なる場合があります。※家具や車などは、配置のイメージであり、賃貸物件に付属していません（家具家電付き等の表示があるものを除く）。

**ポイントがたまる**  
住んでいるだけでポイントが貯まり、住替え時に家賃が最大3ヶ月分無料に！

**らくらくパートナー**  
気分も手間もお財布も、らくらく。保証人不要のらくらくパートナー

一誠商事株式会社 研究学園支店

TEL:029-868-7511  
FAX: 029-868-7512

茨城県つくば市研究学園1丁目2-6  
免許番号：国土交通大臣免許(1)第10431号  
所属団体：（公財）日本賃貸住宅管理協会／（公社）茨城県宅地建物取引業協会／（公社）首都圏不動産公正取引協議会

取引形態  
仲介