

Sha Maison

積水ハウス品質のお部屋を シャーメゾン ショップ Shop

つくばエクスプレス

つくば駅 徒歩29分

2LDK
マンション

家賃 **135,000 円**

共益費等 10,000 円

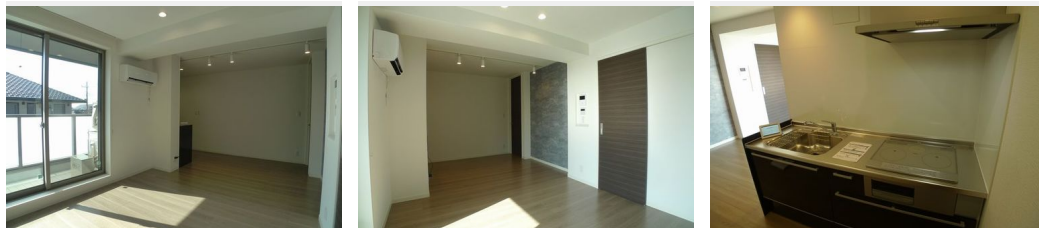
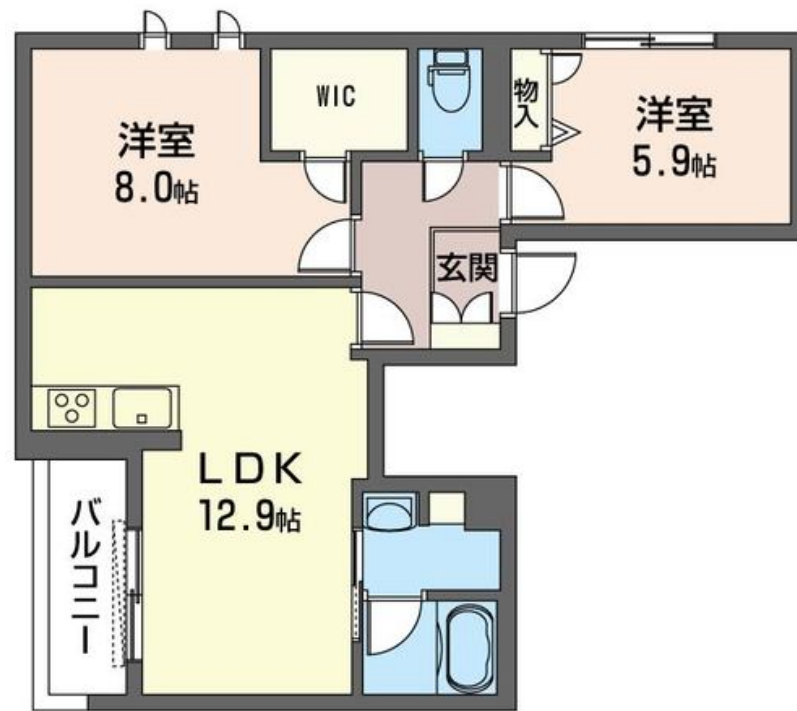
敷金 100,000 円

礼金 200,000 円

モバイルで見る



駐車場 無料



積水ハウスの賃貸住宅 シャーメゾン

Sha Maison

この物件の
オススメ
ポイント

積水ハウスのシャーメゾンで新生活をスタート♪ エレベーター付で荷物が有る時も便利です☆ オートロックで防犯対策【部外者は勝手に入れません】♪ スーパーまるもまで徒歩1分(60m)！・・・

この物件についている **こだわり設備**

- シャーメゾン ガーデنز
- 太陽光発電
- インターネット 無料(WiFi付)
- 高遮音床 システム
- しゃ熱断熱 複層ガラス
- TVモニター付き インターホン
- BELS
- 住宅性能評価
- オートロック
- 宅配BOX
- 耐震等級3
- 防犯カメラ

駐車場有り/高遮音床システム「SHAIDD55」/住宅性能評価/耐震等級3/エレベーター/宅配BOX/ゴミ集積場(敷地内)/オートロック/防犯カメラ/BS/インターネット無料/シャーメゾンガーデنز/LGBTQフレンドリー/高齢者対応可/アクセントクロス/しゃ熱断熱複層ガラス/雨戸(電動シャッタータイプ)/モニタ付ドアホン/全身ミラー/インターネット無料(Wi-Fi対応)/防犯ガラス(合せガラス)/玄関鍵(①キー②ロック)/給湯箇所(浴室・台所・洗面所)/エコジョーズ/給湯器(ガス)/給湯器(追焚機能付)/太陽光発電/建築物省エネ性能

物件名 ル・パン ドウジェム 202号室

間取り 2LDK/LDK12.9 洋室8 洋室5.9 (帖)

アクセス つくばエクスプレス つくば駅 徒歩29分

専有面積 / 向き 64.98㎡ / 南西

所在地 茨城県つくば市二の宮3丁目17-5

築年月 / 構造 2022年3月上旬 / 重量鉄骨・2階-3階建

入居 / 契約期間 2024年5月上旬 / 2年

ランドマーク -

駐車場 駐車場付

入居諸条件備考

シャーメゾンライフSUPPORT24(月額880円税込)へ別途加入要。退室時ハウスクリーニング費用として61,710円(税込)ご負担頂きます。鍵交換費用として14,300円(税込)ご負担頂きます。/火災保険へのご加入が条件となります。*ご入居中は、借家人賠償責任保険・個人賠償責任保険が付帯された火災保険へのご加入が必要となります。積水ハウス不動産グループでは、万一の事故の際、グループが連携して迅速に対応できる「シャーメゾンライフGUARD」(*)へのご加入を推奨しております。*保険契約の取扱代理店は、積水ハウス不動産東京(株)および積水ハウス不動産パートナーズ(株)となります。/積水ハウス不動産パートナーズの保証人不要プラン「らくらくパートナー」に加入が必要です。【新規契約時】事務手数料:33,000円(税込)、【毎月】保証料:月額賃料等の2%/諸費用及び、契約に要する費用は別途打合せ/更新料:新賃料の1ヶ月分

※消費税は10%として計算しています。※掲載されている図面・写真等は、作成方法や撮影方法・時期などにより実際とは異なる場合があります。※家具や車などは、配置のイメージであり、賃貸物件に付属していません(家具家電付き等の表示があるものを除く)。

ポイントがたまる
住んでいるだけでポイントが貯まり、
住替え時に家賃が最大3ヶ月分無料に!

らくらくパートナー
気分も手間もお財布も、らくらく。
保証人不要のらくらくパートナー

一誠商事株式会社 つくば本社

TEL:029-852-6611
FAX: 029-852-8520

茨城県つくば市竹園2丁目2-4
免許番号: 国土交通大臣免許(1)第10431号
所属団体: (公財)日本賃貸住宅管理協会 / (公社)茨城県宅地建物取引業協会 / (公社)首都圏不動産公正取引協議会

取引形態
仲介