

# Sha Maison

積水ハウス品質のお部屋を シャーメゾン ショップ Shop

つくばエクスプレス

研究学園駅 徒歩19分

2LDK  
アパート

家賃 **96,000 円**

共益費等 4,000 円

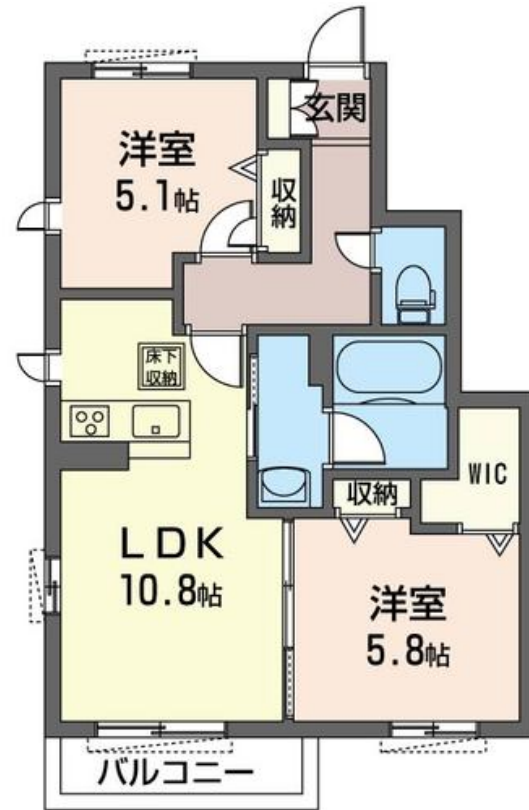
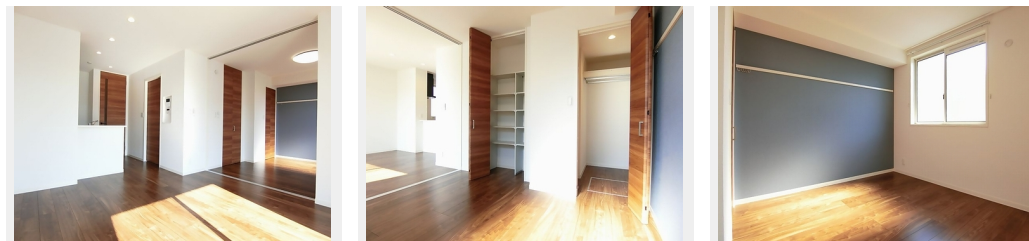
敷金 1.5 ヶ月

礼金 1 ヶ月

モバイルで見る



駐車場 無料



積水ハウスの賃貸住宅 シャーメゾン

Sha Maison

この物件の  
オススメ  
ポイント

積水ハウス施工の賃貸住宅シャーメゾン！／☆積水ハウス不動産東京（MAST）ネットワーク☆全部屋南向き 住戸で各部屋駐車場2台付きです☆TVモニターホンで防犯対策♪／上下階の音を緩和・・・

## この物件についている こだわり設備

- 高遮音床システム
- TVモニター付きインターホン
- IHクッキングヒーター
- 宅配BOX
- 対面キッチン
- 給湯設備
- 耐震等級3
- 耐震等級3
- 追い焚き給湯
- インターネット無料(WiFi付)
- 3口コンロ
- 浴室乾燥機

駐車場有り／高遮音床システム「SHAIDD55」／耐震等級3／宅配BOX／ゴミ集積場（敷地内）／高齢者対応可／駐輪場（屋根付き）／BS／インターネット無料／LGBTQフレンドリー／角部屋／アクセントクロス／スライディングスクリーン／複層ガラス／雨戸（シャッタータイプ）／モニター付ドアホン／全身ミラー／ダウンライト／照明器具（LED）／インターネット無料（Wi-Fi対応）／玄関鍵（①キー②ロック）／給湯箇所（浴室・台所・洗面所）／給湯器（ガス）／給湯器（追焚機能付）／浴室乾燥機（暖房乾燥）／シャワー／ユニットバス1418／洗濯機置場（室内）／洗髪洗

物件名 ロイヤル ミューズ 101号室  
アクセス つくばエクスプレス 研究学園駅 徒歩19分  
所在地 茨城県つくば市学園南3丁目53-6  
ランドマーク -

間取り 2LDK／LDK10.8 洋室5.1 洋室5.8 (帖)  
専有面積 / 向き 52.93㎡ / 南  
築年月 / 構造 2020年1月下旬 / 軽量鉄骨・1階-2階建  
入居 / 契約期間 2024年4月下旬 / 2年  
駐車場 駐車場付

入居諸条件備考

シャーメゾンライフSUPPORT24（月額880円税込）へ別途加入要。退室時ハウスクリーニング費用として54,450円（税込）ご負担頂きます。鍵交換費用として13,200円（税込）ご負担頂きます。／火災保険へのご加入が条件となります。＊ご入居中は、借家人賠償責任保険・個人賠償責任保険が付帯された火災保険へのご加入が必要となります。積水ハウス不動産グループでは、万一の事故の際、グループが連携して迅速に対応できる「シャーメゾンライフGUARD」(\*)へのご加入を推奨しております。＊保険契約の取扱代理店は、積水ハウス不動産東京(株)および積水ハウス不動産パートナーズ(株)となります。／積水ハウス不動産パートナーズの保証人不要プラン『らくらくパートナー』へご加入が必要です。【新規契約時】事務手数料：33,000円（税込）、【毎月】保証料：月額賃料等の2％／諸費用及び、契約に要する費用は別途打合せ／更新料：新賃料の1ヶ月分

※消費税は10%として計算しています。※掲載されている図面・写真等は、作成方法や撮影方法・時期などにより実際とは異なる場合があります。＊家具や車などは、配置のイメージであり、賃貸物件に付属していません（家具家電付き等の表示があるものを除く）。

ポイントがたまる  
住んでいるだけでポイントが貯まり、  
住替え時に家賃が最大3ヶ月分無料に!

らくらくパートナー  
気分も手間もお財布も、らくらく。  
保証人不要のらくらくパートナー

一誠商事株式会社 研究学園支店

TEL:029-868-7511  
FAX: 029-868-7512

茨城県つくば市研究学園5丁目14-1  
免許番号：国土交通大臣免許(1)第10431号  
所属団体：(公財)日本賃貸住宅管理協会 / (公社)茨城県宅地建物取引業協会 / (公社)首都圏不動産公正取引協議会

取引形態  
仲介