

# Sha Maison

積水ハウス品質のお部屋を シャーメゾン ショップ Shop

つくばエクスプレス

つくば駅 バス10分 徒歩11分

モバイルで見る



2LDK  
アパート

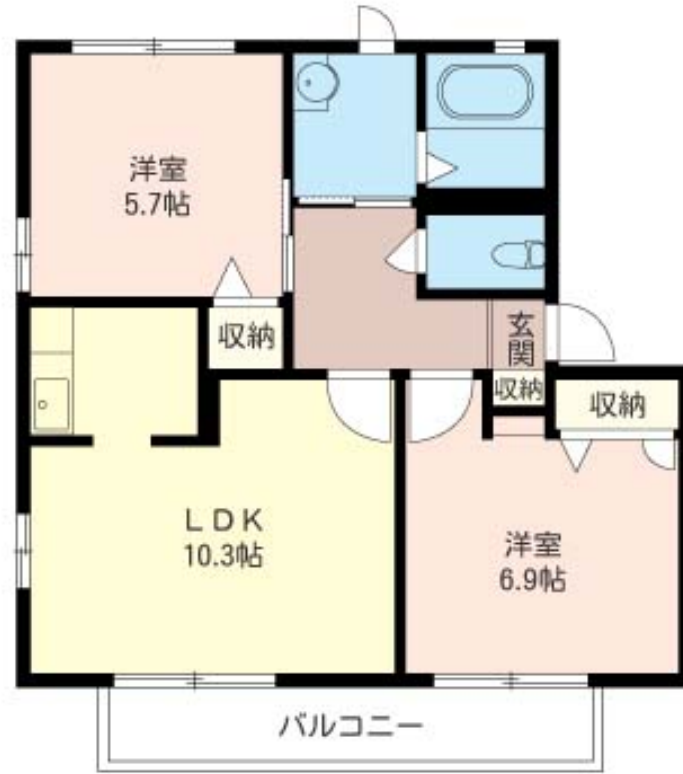
家賃 59,000 円

共益費等 4,500 円

敷金 1 ヶ月

礼金 0.5 ヶ月

駐車場 無料



積水ハウスの賃貸住宅 シャーメゾン

Sha Maison

この物件の  
オススメ  
ポイント

耐震性に優れた積水ハウス施工の賃貸住宅シャーメゾン♪敷地内に駐車場2台付き(無料)☆ファミリーマートつくば松代1丁目店まで徒歩6分(440m)で、ちょっとした買い物に便利です♪...

## この物件についている こだわり設備

- インターネット 無料(WiFi付)
- TVモニター付き インターホン
- 給湯設備
- 追い焚き給湯
- 洗髪洗面台
- 室内物干
- エアコン
- フローリング付
- P 無料 駐車場無料

駐車場有り/ゴミ集積場(敷地内)/高齢者対応可/CATV(都市型)/インターネット対応(CATV)/インターネット無料/LGBTQフレンドリー/フローリング/モニター付ドアホン/インターネット無料(Wi-Fi対応)/玄関鍵(①キー②ロック)/給湯器(ガス)/給湯器(追焚機能付)/シャワー/洗濯機置場(室内)/洗髪洗面化粧台/室内物干し/エアコン/バルコニー

物件名	サニーヒル松代 102号室	間取り	2LDK/洋室6.9 洋室5.7 LDK10.3(帖)
アクセス	つくばエクスプレス つくば駅 バス10分、松代一丁目 バス停 徒歩11分	専有面積 / 向き	51.0㎡ / 南
所在地	茨城県つくば市松代1丁目32-2	築年月 / 構造	2004年8月下旬 / 軽量鉄骨・1階-2階建
ランドマーク	-	入居 / 契約期間	2024年5月上旬 / 2年
		駐車場	駐車場付

入居諸条件備考

シャーメゾンライフSUPPORT24(月額880円税込)へ別途加入要。退室時ハウスクリーニング費用として54,450円(税込)ご負担頂きます。鍵交換費用として22,000円(税込)ご負担頂きます。/火災保険へのご加入が条件となります。\*ご入居中は、借家人賠償責任保険・個人賠償責任保険が付帯された火災保険へのご加入が必要となります。積水ハウス不動産グループでは、万一の事故の際、グループが連携して迅速に対応できる「シャーメゾンライフGUARD」(\*)へのご加入を推奨しております。\*保険契約の取扱代理店は、積水ハウス不動産東京(株)および積水ハウス不動産パートナーズ(株)となります。/積水ハウス不動産パートナーズの保証人不要プラン「らくらくパートナー」に加入が必要です。[新規契約時]事務手数料:33,000円(税込)、[毎月]保証料:月額賃料等の2%/諸費用及び、契約に要する費用は別途打合せ/更新料:新賃料の1ヶ月分

※消費税は10%として計算しています。※掲載されている図面・写真等は、作成方法や撮影方法・時期などにより実際とは異なる場合があります。※家具や車などは、配置のイメージであり、賃貸物件に付属していません(家具家電付き等の表示があるものを除く)。

ポイントがたまる  
住んでいるだけでポイントが貯まり、  
住替え時に家賃が最大3ヶ月分無料に!

らくらくパートナー  
気分も手間もお財布も、らくらく。  
保証人不要のらくらくパートナー

茨城ライフ株式会社  
TEL:029-855-0010  
FAX: 029-855-8190

茨城県つくば市二の宮2丁目17-11  
免許番号: 茨城県免許(5)第5785号  
所属団体: (公財)日本賃貸住宅管理協会 / (公社)茨城県宅地建物取引業協会 / (公社)首都圏不動産公正取引協議会

取引形態  
仲介