

Sha Maison

積水ハウス品質のお部屋を シャーメゾン ショップ Shop

つくばエクスプレス

つくば駅 バス23分 徒歩7分

モバイルで見る



1K
アパート

家賃 **45,000 円**

共益費等 4,500 円

敷金 1ヶ月

礼金 1ヶ月

駐車場 無料



この物件の
オススメ
ポイント

いつでも目の届く敷地内に駐車場1台付き(無料)☆ スーパーカスミまで徒歩4分(320m)♪角部屋のメリットが活かされた2面に窓のあるお部屋です。通風や採光を考えております♪来訪者の・・・

この物件についている こだわり設備



インターネット
無料(WiFi付)



TVモニター付き
インターホン



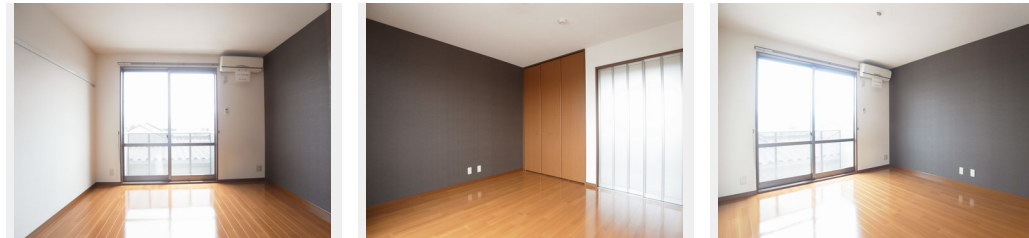
給湯設備



エアコン



無料
駐車場無料



積水ハウスの賃貸住宅 シャーメゾン
Sha Maison

駐車場有り/ゴミ集積場(敷地内)/高齢者対応可/CATV(都市型)/インターネット無料/LGBTQフレンドリー/モニター付ドアホン/インターネット無料(Wi-Fi対応)/玄関鍵(①キー②ロック)/給湯器/シャワー/洗濯機置場(室内)/洗面化粧台/エアコン/バルコニー

物件名	アリアA 202号室	間取り	1K/洋室7.2 K3.3(帖)
アクセス	つくばエクスプレス つくば駅 バス23分、テクノパーク桜バス停 徒歩7分	専有面積 / 向き	24.7㎡ / 南
所在地	茨城県つくば市桜2丁目38-1	築年月 / 構造	2004年1月下旬 / 軽量鉄骨・2階-2階建
ランドマーク	-	入居 / 契約期間	2024年5月下旬 / 2年
		駐車場	駐車場付

入居諸条件備考

シャーメゾンライフSUPPORT24(月額880円税込)へ別途加入要。退室時ハウスクリーニング費用として36,300円(税込)ご負担頂きます。鍵交換費用として22,000円(税込)ご負担頂きます。/火災保険へのご加入が条件となります。*ご入居中は、借家人賠償責任保険・個人賠償責任保険が付帯された火災保険へのご加入が必要となります。積水ハウス不動産グループでは、万一の事故の際、グループが連携して迅速に対応できる「シャーメゾンライフGUARD」(*)へのご加入を推奨しております。*保険契約の取扱代理店は、積水ハウス不動産東京(株)および積水ハウス不動産パートナーズ(株)となります。/積水ハウス不動産パートナーズの保証人不要プラン「らくらくパートナー」に加入が必要です。[新規契約時]事務手数料:33,000円(税込)、[毎月]保証料:月額賃料等の2%/諸費用及び、契約に要する費用は別途打合せ/更新料:新賃料の1ヶ月分

※消費税は10%として計算しています。※掲載されている図面・写真等は、作成方法や撮影方法・時期などにより実際とは異なる場合があります。※家具や車などは、配置のイメージであり、賃貸物件に付属していません(家具家電付き等の表示があるものを除く)。

ポイントがたまる
住んでいるだけでポイントが貯まり、住替え時に家賃が最大3ヶ月分無料に!

らくらくパートナー
気分も手間もお財布も、らくらく。保証人不要のらくらくパートナー

香陵住販株式会社 つくば桜支店
TEL:029-857-8730
FAX: 029-857-8735

茨城県つくば市桜1丁目22
免許番号: 国土交通大臣免許(4)第7026号
所属団体: (公財)日本賃貸住宅管理協会 / (公社)茨城県宅地建物取引業協会 / (公社)東京都宅地建物取引業協会 (ほか)

取引形態
仲介