

# Sha Maison

積水ハウス品質のお部屋を シャーメゾン ショップ Shop

つくばエクスプレス

つくば駅 徒歩23分

モバイルで見る



**1K**  
アパート

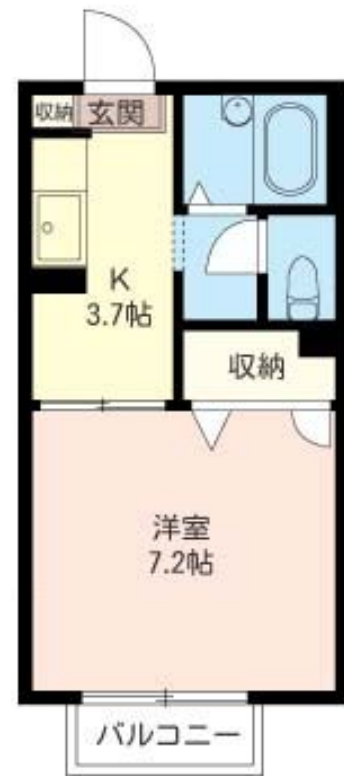
家賃 **45,000 円**

共益費等 **4,500 円**

敷金 **1 ヶ月**

礼金 **1 ヶ月**

駐車場 **無料**



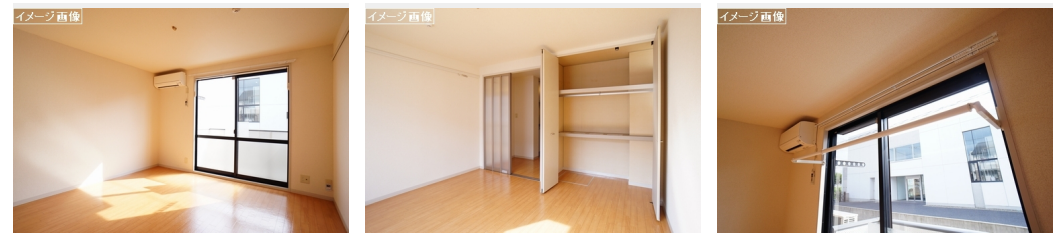
この物件の  
**オススメ  
ポイント**

耐震性に優れた積水ハウス施工の賃貸住宅♪ いつでも目の届く敷地内に駐車場1台付き(無料) ☆単身者の味方コンビニ「ローソン」まで徒歩2分(100m)!ちょっとした買物にも便利♪ ☆...

### この物件についている **こだわり設備**

- インターネット 無料(WiFi付)
- 防犯カメラ
- 給湯設備
- 室内物干
- 温水洗浄便座
- エアコン
- P 無料** 駐車場無料

駐車場有り/ゴミ集積場(敷地内)/防犯カメラ/CATV(都市型)/インターネット無料/LGBTQフレンドリー/高齢者対応可/インターネット無料(Wi-Fi対応)/給湯器/シャワー/洗濯機置場(室内)/室内物干し/トイレ(洗浄機能付便座)/バス・トイレ(セパレート)/エアコン/バルコニー



積水ハウスの賃貸住宅 シャーメゾン  
**Sha Maison**

物件名 エターナルヤシマA 202号室

間取り 1K/洋室7.2 K3.7(帖)

アクセス つくばエクスプレス つくば駅 徒歩23分

専有面積 / 向き 24.7㎡/南西

所在地 茨城県つくば市春日3丁目3-5

築年月 / 構造 2000年8月下旬/軽量鉄骨・2階-2階建

入居 / 契約期間 2024年5月上旬/2年

ランドマーク -

駐車場 駐車場付

入居諸条件備考

シャーメゾンライフSUPPORT24(月額880円税込)へ別途加入要。退室時ハウスクリーニング費用として36,300円(税込)ご負担頂きます。鍵交換費用として19,800円(税込)ご負担頂きます。/火災保険へのご加入が条件となります。\*ご入居中は、借家人賠償責任保険・個人賠償責任保険が付帯された火災保険へのご加入が必要となります。積水ハウス不動産グループでは、万一の事故の際、グループが連携して迅速に対応できる「シャーメゾンライフGUARD」(\*)へのご加入を推奨しております。\*保険契約の取扱代理店は、積水ハウス不動産東京(株)および積水ハウス不動産パートナーズ(株)となります。/積水ハウス不動産パートナーズの保証人不要プラン「らくらくパートナー」に加入が必要です。[新規契約時]事務手数料:33,000円(税込)、[毎月]保証料:月額賃料等の2%/諸費用及び、契約に要する費用は別途打合せ/更新料:新賃料の1ヶ月分

※消費税は10%として計算しています。※掲載されている図面・写真等は、作成方法や撮影方法・時期などにより実際とは異なる場合があります。※家具や車などは、配置のイメージであり、賃貸物件に付属していません(家具家電付き等の表示があるものを除く)。

**ポイントがたまる**  
住んでいるだけでポイントが貯まり、住替え時に家賃が最大3ヶ月分無料に!

**らくらくパートナー**  
気分も手間もお財布も、らくらく。保証人不要のらくらくパートナー

一誠商事株式会社 筑波大学前支店  
TEL:029-863-0111  
FAX: 029-863-0112

茨城県つくば市桜1丁目13-15  
免許番号: 国土交通大臣免許(1)第10431号  
所属団体: (公財)日本賃貸住宅管理協会 / (公社)茨城県宅地建物取引業協会 / (公社)首都圏不動産公正取引協議会

取引形態  
仲介