

Sha Maison

積水ハウス品質のお部屋を シャーメゾン ショップ Shop

つくばエクスプレス

つくば駅 バス15分 電々センター バス停 徒歩5分

モバイルで見る



1K
アパート

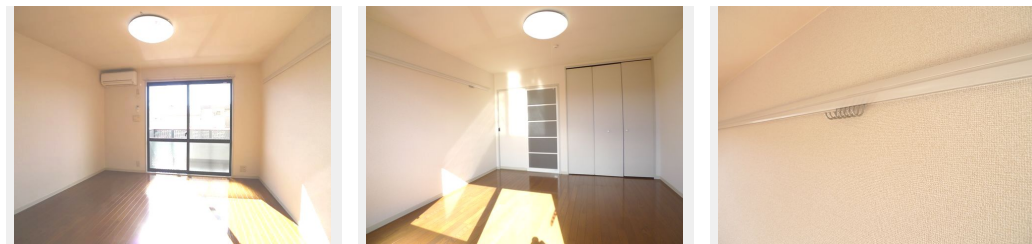
家賃 **33,000 円**

共益費等 4,500 円

敷金 0 ヶ月

礼金 1 ヶ月

駐車場 無料



積水ハウスの賃貸住宅 シャーメゾン

Sha Maison

この物件の
オススメ
ポイント

耐震性に優れた積水ハウス施工の賃貸住宅♪
インターネットが無料で入居後すぐに使えます/防犯カメラが
設置されている物件です

この物件についている **こだわり設備**

- インターネット 無料(WiFi付)
- 防犯カメラ
- P 無料 駐車場無料
- エアコン
- 給湯設備

駐車場有り/都市ガス/ゴミ集積場(敷地内)/高齢者対応可/駐輪場(屋根付き)/防犯カメラ
/CATV(都市型)/インターネット無料/LGBTQフレンドリー/インターネット無料
(WiFi対応)/給湯器(ガス)/シャワー/洗面化粧台/バス・トイレ(セパレート)/エア
コン/バルコニー

物件名	ソフィア花畑 205号室	間取り	1K/洋室7.4 K3.4(帖)
アクセス	つくばエクスプレス つくば駅 バス15分、電々センター バス停 徒歩5分	専有面積 / 向き	24.7㎡ / 西
所在地	茨城県つくば市花畑3丁目15-5	築年月 / 構造	1996年3月下旬 / 軽量鉄骨・2階-2階建
ランドマーク	-	入居 / 契約期間	2026年6月上旬 / 2年
		駐車場	駐車場付

入居諸条件備考

シャーメゾンライフSUPPORT24(月額1,320円税込)にご加入いただきます。ご入居にかかる諸費用として、退去クリーニング費用(初回契約時) 52,800円(税込)鍵交換費用17,600円(税込)が必要です。/火災保険へのご加入が条件となります。*ご入居中は、借家人賠償責任保険・個人賠償責任保険が付帯された火災保険へのご加入が必要となります。積水ハウス不動産グループでは、万一の事故の際、グループが連携して迅速に対応できる「シャーメゾンライフGUARD」(*)へのご加入を推奨しております。*保険契約の取扱代理店は、積水ハウスシャーメゾンPM東京(株)および積水ハウスシャーメゾンパートナーズ(株)となります。/積水ハウスシャーメゾンパートナーズの保証人不要プラン『らくらくパートナー』にご加入が必要です。【新規契約時】事務手数料:33,000円(税込)、【毎月】保証料:月額賃料等の2%/諸費用及びその他契約費用は別途打合せ/更新料:新賃料の1ヶ月分

No.141009100205

※消費税は10%として計算しています。※掲載されている図面・写真等は、作成方法や撮影方法・時期などにより実際とは異なる場合があります。※家具や車などは、配置のイメージであり、賃貸物件に付属していません(家具家電付き等の表示があるものを除く)。

ポイントがたまる
住んでいるだけでポイントが貯まり、
住替え時に家賃が最大3ヶ月分無料に!

らくらくパートナー
気分も手間もお財布も、らくらく。
保証人不要のらくらくパートナー

茨城ライフ株式会社
TEL:029-855-0010
FAX: 029-855-8190

茨城県つくば市二の宮2丁目17-11
免許番号: 茨城県免許(6)第5785号
所属団体: (公財)日本賃貸住宅管理協会 / (公社)茨城県宅地建物取引業協会 / (公社)首都圏不動産公正取引協議会

取引形態
仲介