

Sha Maison

積水ハウス品質のお部屋を シャーメゾン ショップ Shop

J R常磐線

ひたち野うしく駅 徒歩7分

モバイルで見る



1K
アパート

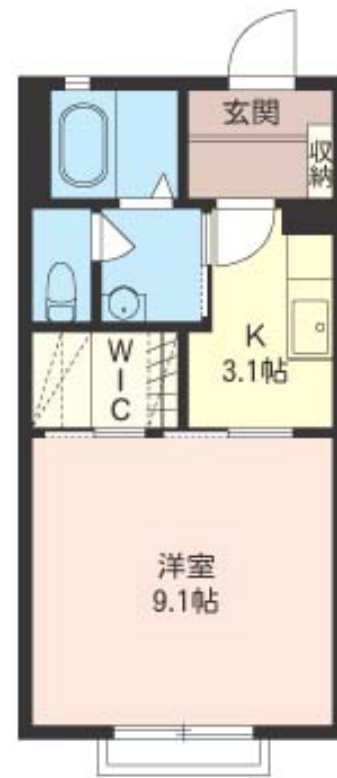
家賃 **57,000 円**

共益費等 **5,000 円**

敷金 **0 ヶ月**

礼金 **1 ヶ月**

駐車場 **無料**



この物件の
**オススメ
ポイント**

インターネットが無料で入居後すぐに使えます/窓には侵入抑止効果が期待できる「防犯ガラス」を採用しています/室内のモニターから、訪問者の顔を確認できるインターホンです/日用品や季節物...

この物件についている **こだわり設備**

- インターネット 無料(WiFi付)
- 防犯ガラス
- TVモニター付き インターホン
- WIC・納戸
- 駐車場無料
- 浴室乾燥機
- 追い焚き給湯
- エアコン
- 室内物干
- 給湯設備
- 洗髪洗面台
- フローリング付



積水ハウスの賃貸住宅 シャーメゾン
Sha Maison

駐車場有り/ゴミ集積場(敷地内)/高齢者対応可/駐輪場(屋根付き)/CATV(都市型)/インターネット無料/LGBTQフレンドリー/フローリング/雨戸(シャッタータイプ)/モニター付ドアホン/全身ミラー/インターネット無料(Wi-Fi対応)/防犯ガラス(合せガラス)/玄関鍵(①キー②ロック)/給湯箇所(浴室・台所・洗面所)/給湯器/給湯器(追焚機能付)/浴室乾燥機(暖房乾燥)/シャワー/洗濯機置場(室内)/洗髪洗面化粧台/室内物干し/トイレ(暖房機能付便座)/バス・トイレ(セパレート)/ウォークインクローゼット/エアコン

物件名 マストライフひたち野うしく B 201号室

間取り 1K/洋室9.1 K3.1(帖)

アクセス J R常磐線 ひたち野うしく駅 徒歩7分

専有面積 / 向き 32.24㎡ / 南

所在地 茨城県牛久市ひたち野西2丁目23-20

築年月 / 構造 2007年8月下旬 / 軽量鉄骨・2階-2階建

入居 / 契約期間 2026年6月上旬 / 2年

ランドマーク -

駐車場 駐車場付

入居諸条件備考

シャーメゾンライフSUPPORT24(月額1,320円税込)にご加入いただきます。ご入居にかかる諸費用として、退去クリーニング費用(初回契約時) 57,970円(税込)鍵交換費用22,000円(税込)が必要です。/火災保険へのご加入が条件となります。*ご入居中は、借家人賠償責任保険・個人賠償責任保険が付帯された火災保険へのご加入が必要となります。積水ハウス不動産グループでは、万一の事故の際、グループが連携して迅速に対応できる「シャーメゾンライフGUARD」(*)へのご加入を推奨しております。*保険契約の取扱代理店は、積水ハウスシャーメゾンPM東京(株)および積水ハウスシャーメゾンパートナーズ(株)となります。/積水ハウスシャーメゾンパートナーズの保証人不要プラン『らくらくパートナー』に加入が必要です。[新規契約時]事務手数料:33,000円(税込)、[毎月]保証料:月額賃料等の2%/諸費用及びその他契約費用は別途打合せ/更新料:新賃料の1ヶ月分

No.141163400201

*消費税は10%として計算しています。*掲載されている図面・写真等は、作成方法や撮影方法・時期などにより実際とは異なる場合があります。*家具や車などは、配置のイメージであり、賃貸物件に付属していません(家具家電付き等の表示があるものを除く)。

ポイントがたまる
住んでいるだけでポイントが貯まり、住替え時に家賃が最大3ヶ月分無料に!

らくらくパートナー
気分も手間もお財布も、らくらく。保証人不要のらくらくパートナー

桂不動産株式会社 牛久支店
TEL:029-830-7510
FAX: 029-830-7520

茨城県牛久市上柏田4丁目1-10
免許番号: 国土交通大臣免許(2)第9087号
所属団体: (公財)日本賃貸住宅管理協会 / (公社)茨城県宅地建物取引業協会 / 全国賃貸管理ビジネス協会 (ほか)

取引形態
仲介