

# Sha Maison

積水ハウス品質のお部屋を シャーメゾン ショップ Shop

関東鉄道常総線

西取手駅 徒歩4分

モバイルで見る



1K  
アパート

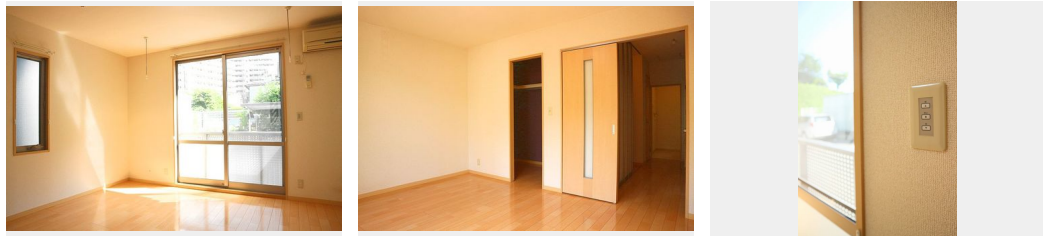
家賃 55,000 円

共益費等 5,000 円

敷金 1ヶ月

礼金 1ヶ月

駐車場 無料



積水ハウスの賃貸住宅 シャーメゾン  
Sha Maison

この物件の  
オススメ  
ポイント

積水ハウス施工の賃貸住宅シャーメゾン☆ いつでも目の届く敷地内に駐車場1台付☆ 経済的な都市ガス導入☆コンビニ（ファミリーマート）まで徒歩3分（240m）☆☆☆無料WiFi導入☆☆☆

この物件についている こだわり設備

- インターネット 無料(WiFi付)
- TVモニター付き インターホン
- 給湯設備
- 追い焚き給湯
- 温水洗浄便座
- エアコン
- WIC・納戸
- 大型収納
- P 無料 駐車場無料

駐車場有り/ゴミ集積場(敷地内)/高齢者対応可/駐輪場/CATV(都市型)/インターネット対応(CATV)/インターネット無料/LGBTQフレンドリー/モニター付ドアホン/インターネット無料(Wi-Fi対応)/給湯箇所(浴室・台所・洗面所)/給湯器/給湯器(追焚機能付)/シャワー/洗濯機置場(室内)/洗面台/トイレ(洗浄機能付便座)/ウォークインクローゼット/エアコン

物件名 フォレスト・スクエア A 102号室

アクセス 関東鉄道常総線 西取手駅 徒歩4分  
JR常磐線 取手駅 徒歩25分

所在地 茨城県取手市白山5丁目12-28

ランドマーク -

間取り 1K/洋室9.1 K3.4(帖)

専有面積/向き 33.8㎡/南

築年月/構造 2005年3月下旬/軽量鉄骨・1階-2階建

入居/契約期間 2024年5月上旬/2年

駐車場 駐車場付

入居諸条件備考

シャーメゾンライフSUPPORT24(月額880円税込)へ別途加入要。退室時ハウスクリーニング費用として39,930円(税込)ご負担頂きます。鍵交換費用として22,000円(税込)ご負担頂きます。/火災保険へのご加入が条件となります。\*ご入居中は、借家人賠償責任保険・個人賠償責任保険が付帯された火災保険へのご加入が必要となります。積水ハウス不動産グループでは、万一の事故の際、グループが連携して迅速に対応できる「シャーメゾンライフGUARD」(\*)へのご加入を推奨しております。\*保険契約の取扱代理店は、積水ハウス不動産東京(株)および積水ハウス不動産パートナーズ(株)となります。/積水ハウス不動産パートナーズの保証人不要プラン『らくらくパートナー』に加入が必要です。[新規契約時]事務手数料:33,000円(税込)、[毎月]保証料:月額賃料等の2%/諸費用及び、契約に要する費用は別途打合せ/更新料:新賃料の1ヶ月分

※消費税は10%として計算しています。※掲載されている図面・写真等は、作成方法や撮影方法・時期などにより実際とは異なる場合があります。※家具や車などは、配置のイメージであり、賃貸物件に付属していません(家具家電付き等の表示があるものを除く)。

ポイントがたまる  
住んでいるだけでポイントが貯まり、  
住替え時に家賃が最大3ヶ月分無料に!

らくらくパートナー  
気分も手間もお財布も、らくらく。  
保証人不要のらくらくパートナー

川口土地株式会社 取手店

TEL:0297-73-5858  
FAX: 0297-73-5810

茨城県取手市取手3丁目1番1号櫻井ビル1F  
免許番号: 茨城県免許(9)第004000号  
所属団体: (公社)茨城県宅地建物取引業協会 / (公社)首都圏不動産公正取引協議会

取引形態  
仲介