

Sha Maison

積水ハウス品質のお部屋を シャーメゾン ショップ Shop

J R常磐線

取手駅 距離2.5km

モバイルで見る



2LDK
テラスハウス

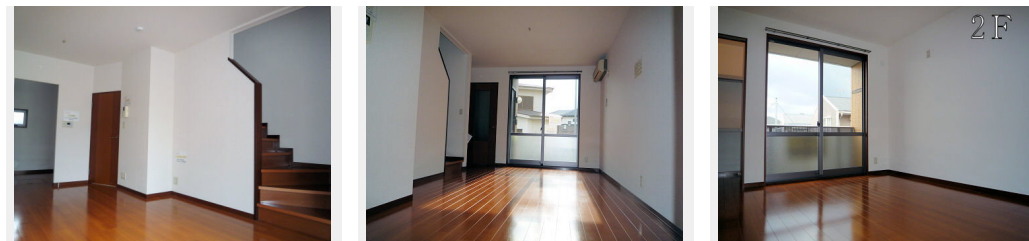
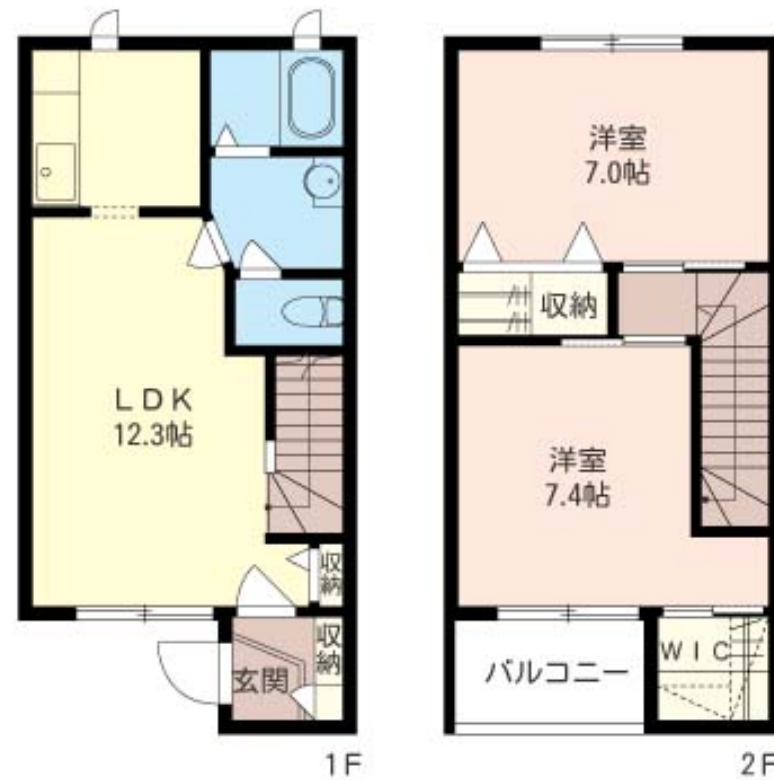
家賃 **66,000 円**

共益費等 4,000 円

敷金 1.5 ヶ月

礼金 1 ヶ月

駐車場 無料



積水ハウスの賃貸住宅 シャーメゾン

Sha Maison

この物件の
オススメ
ポイント

耐震に優れた積水ハウス施工の賃貸住宅シャーメゾン♪ 各室専用玄関で戸建感覚のお部屋☆ いつでも目の届く敷地内に駐車場2台付き(無料)☆ 新生活に便利♪ホームセンターまで徒歩9分(6・・・)

この物件についている こだわり設備

- インターネット 無料(WiFi付)
- 浴室乾燥機
- WIC・納戸
- TVモニター付き インターホン
- 室内物干
- 大型収納
- 給湯設備
- エアコン
- 駐車場無料
- 追い焚き給湯
- フローリング付

駐車場有り/ゴミ集積場(敷地内)/CATV(都市型)/インターネット対応(CATV)/インターネット無料/LGBTQフレンドリー/高齢者対応可/フローリング/モニター付ドアホン/インターネット無料(Wi-Fi対応)/玄関鍵(①キー②ロック)/給湯器/給湯器(追焚機能付)/浴室乾燥機(暖房乾燥)/シャワー/洗濯機置場(室内)/洗面化粧台/室内物干し/ウォークインクローゼット/エアコン/バルコニー

物件名	グランメールD 102号室	間取り	2LDK/洋室7 洋室7.4 LDK12.3(帖)
アクセス	J R常磐線 取手駅 距離2.5km	専有面積 / 向き	65.5㎡ / 南
所在地	茨城県取手市井野5 1 0	築年月 / 構造	2003年3月下旬 / 軽量鉄骨・1階-2階建
ランドマーク	-	入居 / 契約期間	即時 / 2年
		駐車場	駐車場付

入居諸条件備考

シャーメゾンライフSUPPORT24(月額880円税込)へ別途加入要。退室時ハウスクリーニング費用として65,340円(税込)ご負担頂きます。鍵交換費用として19,800円(税込)ご負担頂きます。/火災保険へのご加入が条件となります。*ご入居中は、借家人賠償責任保険・個人賠償責任保険が付帯された火災保険へのご加入が必要となります。積水ハウス不動産グループでは、万一の事故の際、グループが連携して迅速に対応できる「シャーメゾンライフGUARD」(*)へのご加入を推奨しております。*保険契約の取扱代理店は、積水ハウス不動産東京(株)および積水ハウス不動産パートナーズ(株)となります。/積水ハウス不動産パートナーズの保証人不要プラン『らくらくパートナー』に加入が必要です。[新規契約時]事務手数料:33,000円(税込)、[毎月]保証料:月額賃料等の2%/諸費用及び、契約に要する費用は別途打合せ/更新料:新賃料の1ヶ月分

※消費税は10%として計算しています。※掲載されている図面・写真等は、作成方法や撮影方法・時期などにより実際とは異なる場合があります。※家具や車などは、配置のイメージであり、賃貸物件に付属していません(家具家電付き等の表示があるものを除く)。

ポイントがたまる
住んでいるだけでポイントが貯まり、住替え時に家賃が最大3ヶ月分無料に!

らくらくパートナー
気分も手間もお財布も、らくらく。保証人不要のらくらくパートナー

川口土地株式会社 取手店
TEL:0297-73-5858
FAX: 0297-73-5810

茨城県取手市取手3丁目1番1号櫻井ビル1F
免許番号: 茨城県免許(9)第004000号
所属団体: (公社)茨城県宅地建物取引業協会 / (公社)首都圏不動産公正取引協議会

取引形態
仲介