

# Sha Maison

積水ハウス品質のお部屋を シャーメゾン ショップ Shop

関東鉄道常総線

石下駅 徒歩7分

## 2LDK アパート

### 家賃 58,000 円

📱 モバイルで見る



共益費等 4,000 円

敷金 1.5 ヶ月

礼金 0.5 ヶ月

🅑 駐車場 無料

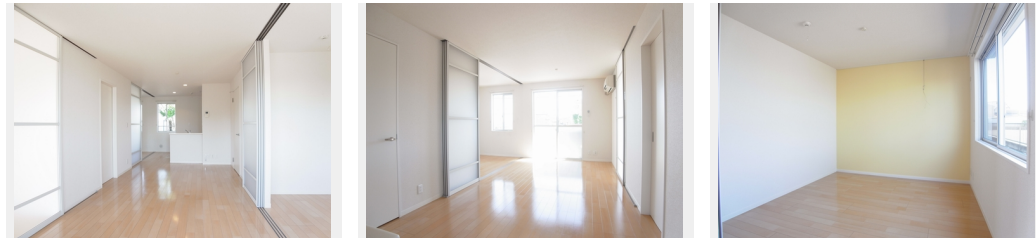


🏠 この物件の  
オススメ  
ポイント

敷地内に駐車場 2 台付き (無料) ♪ 常総線石下駅まで徒歩 7 分 (510m) ☆ 石下保育園・幼稚園徒歩 8 分 (640m) ♪ 商業施設まで徒歩 10 分 (800m) ☆ 来訪者の顔を見て話せる安心テレビ・・・

### 📌 この物件についている こだわり設備

- TVモニター付きインターホン
- 給湯設備
- 追い焚き給湯
- 室内物干
- エアコン
- WIC・納戸
- 大型収納
- 🅑 無料 駐車場無料



積水ハウスの賃貸住宅 シャーメゾン

## Sha Maison

駐車場有り/ゴミ集積場(敷地内)/高齢者対応可/駐輪場(屋根付き)/LGBTQフレンドリー/モタ付ドアホン/玄関鍵(①キー②ロック)/給湯器/給湯器(追焚機能付)/シャワー/洗濯機置場(室内)/洗面台/室内物干し/バス・トイレ(セパレート)/ウォークインクローゼット/エアコン/バルコニー

物件名	クレセオ C 103号室	間取り	2LDK/LDK13.3 洋室3 洋室5.5 (帖)
アクセス	関東鉄道常総線 石下駅 徒歩7分	専有面積 / 向き	50.38㎡ / 南
所在地	茨城県常総市新石下 3 6 6 5	築年月 / 構造	2007年3月上旬 / 軽量鉄骨・1階-2階建
ランドマーク	-	入居 / 契約期間	2024年5月上旬 / 2年
		駐車場	駐車場付

入居諸条件備考

シャーメゾンライフSUPPORT24 (月額880円税込)へ別途加入要。退室時ハウスクリーニング費用として54,450円(税込)ご負担頂きます。鍵交換費用として22,000円(税込)ご負担頂きます。/火災保険へのご加入が条件となります。\*ご入居中は、借家人賠償責任保険・個人賠償責任保険が付帯された火災保険へのご加入が必要となります。積水ハウス不動産グループでは、万一の事故の際、グループが連携して迅速に対応できる「シャーメゾンライフGUARD」(\*)へのご加入を推奨しております。\*保険契約の取扱代理店は、積水ハウス不動産東京(株)および積水ハウス不動産パートナーズ(株)となります。/積水ハウス不動産パートナーズの保証人不要プラン『らくらくパートナー』に加入が必要です。[新規契約時]事務手数料:33,000円(税込)、[毎月]保証料:月額賃料等の2%/諸費用及び、契約に要する費用は別途打合せ/更新料:新賃料の1ヶ月分

※消費税は10%として計算しています。※掲載されている図面・写真等は、作成方法や撮影方法・時期などにより実際とは異なる場合があります。※家具や車などは、配置のイメージであり、賃貸物件に付属していません(家具家電付き等の表示があるものを除く)。

**ポイントがたまる**  
住んでいるだけでポイントが貯まり、住替え時に家賃が最大3ヶ月分無料に!

**らくらくパートナー**  
気分も手間もお財布も、らくらく。保証人不要のらくらくパートナー

一誠商事株式会社  
TEL:029-863-0111  
FAX: 029-863-0112

筑波大学前支店  
茨城県つくば市桜1丁目13-15  
免許番号: 国土交通大臣免許(1)第10431号  
所属団体: (公財)日本賃貸住宅管理協会 / (公社)茨城県宅地建物取引業協会 / (公社)首都圏不動産公正取引協議会

取引形態  
仲介