

# Sha Maison

積水ハウス品質のお部屋を シャーメゾン ショップ Shop

J R常磐線

龍ヶ崎市駅 徒歩22分

2LDK  
アパート

家賃 **56,000 円**

共益費等 4,500 円

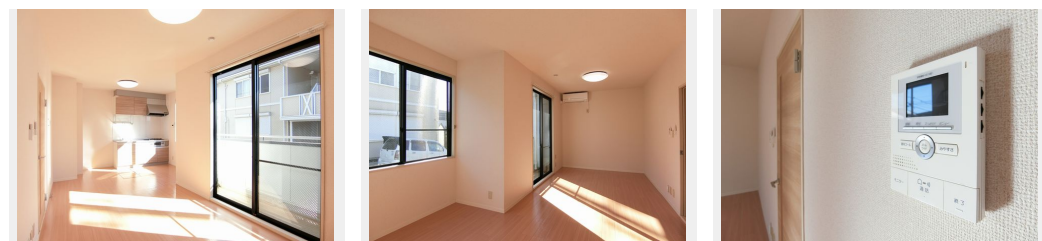
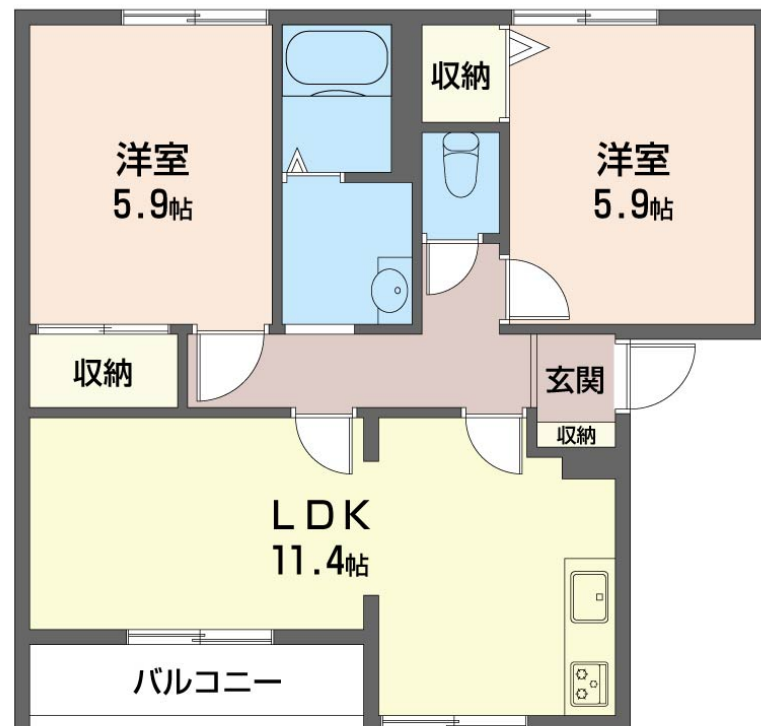
敷金 0 ヶ月

礼金 1 ヶ月

モバイルで見る



駐車場 無料



積水ハウスの賃貸住宅 シャーメゾン

Sha Maison

この物件の  
オススメ  
ポイント

耐震性に優れた積水ハウス施工の賃貸住宅(シャーメゾン)  
インターネットが無料で入居後すぐに使えます

この物件についている **こだわり設備**



インターネット  
無料(WiFi付)



駐車場無料



エアコン



室内物干



給湯設備

駐車場有り/ゴミ集積場(敷地内)/高齢者対応可/駐輪場/CATV(都市型)/インターネット対応(CATV)/インターネット無料/LGBTQフレンドリー/インターネット無料(Wi-Fi対応)/給湯箇所(浴室・台所・洗面所)/給湯器(ガス)/シャワー/洗濯機置場(室内)/洗面化粧台/室内物干し/トイレ(暖房機能付便座)/バス・トイレ(セパレート)/エアコン(1台設置)/バルコニー

物件名 タウンヒル松葉 A 101号室  
アクセス J R常磐線 龍ヶ崎市駅 徒歩22分  
所在地 茨城県龍ヶ崎市松葉 1 丁目 1 9  
ランドマーク -

間取り 2LDK/LDK11.4 洋室5.9 洋室5.9(帖)  
専有面積/向き 54.3m<sup>2</sup>/南  
築年月/構造 1992年3月中旬/軽量鉄骨・1階-2階建  
入居/契約期間 2026年6月上旬/2年  
駐車場 駐車場付

入居諸条件備考

シャーメゾンライフSUPPORT24(月額1,320円税込)にご加入いただきます。ご入居にかかる諸費用として、退去クリーニング費用(初回契約時)78,320円(税込)鍵交換費用19,800円(税込)が必要です。/火災保険へのご加入が条件となります。\*ご入居中は、借家人賠償責任保険・個人賠償責任保険が付帯された火災保険へのご加入が必要となります。積水ハウス不動産グループでは、万一の事故の際、グループが連携して迅速に対応できる「シャーメゾンライフGUARD」(\*)へのご加入を推奨しております。\*保険契約の取扱代理店は、積水ハウスシャーメゾンPM東京(株)および積水ハウスシャーメゾンパートナーズ(株)となります。/積水ハウスシャーメゾンパートナーズの保証人不要プラン『らくらくパートナー』に加入が必要です。【新規契約時】事務手数料:33,000円(税込)、【毎月】保証料:月額賃料等の2%/諸費用及びその他契約費用は別途打合せ/更新料:新賃料の1ヶ月分

No.141931000101

\*消費税は10%として計算しています。\*掲載されている図面・写真等は、作成方法や撮影方法・時期などにより実際とは異なる場合があります。\*家具や車などは、配置のイメージであり、賃貸物件に付属していません(家具家電付き等の表示があるものを除く)。

**ポイントがたまる**  
住んでいるだけでポイントが貯まり、  
住替え時に家賃が最大3ヶ月分無料に!

**らくらくパートナー**  
気分も手間もお財布も、らくらく。  
保証人不要のらくらくパートナー

セイビ不動産株式会社  
TEL:0297-60-8100  
FAX: 0297-60-8055

茨城県龍ヶ崎市佐貫 3 丁目 1 4 - 1 2  
免許番号: 茨城県免許(3)第7025号  
所属団体: (公社)茨城県宅地建物取引業協会 / (公社)首都圏不動産公正取引協議会

取引形態  
仲介