

Sha Maison

積水ハウス品質のお部屋を シャーメゾン ショップ Shop

J R常磐線

龍ヶ崎市駅 徒歩14分

モバイルで見る



2LDK
アパート

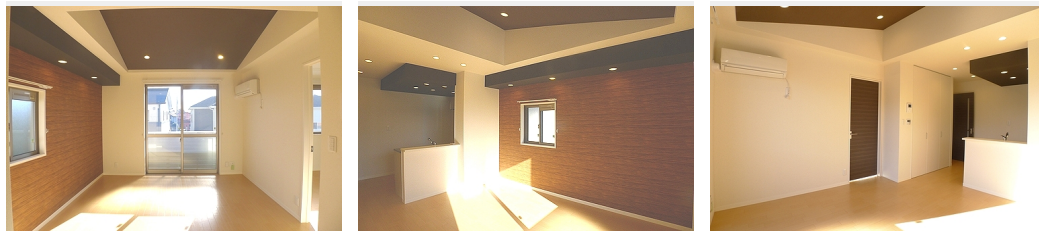
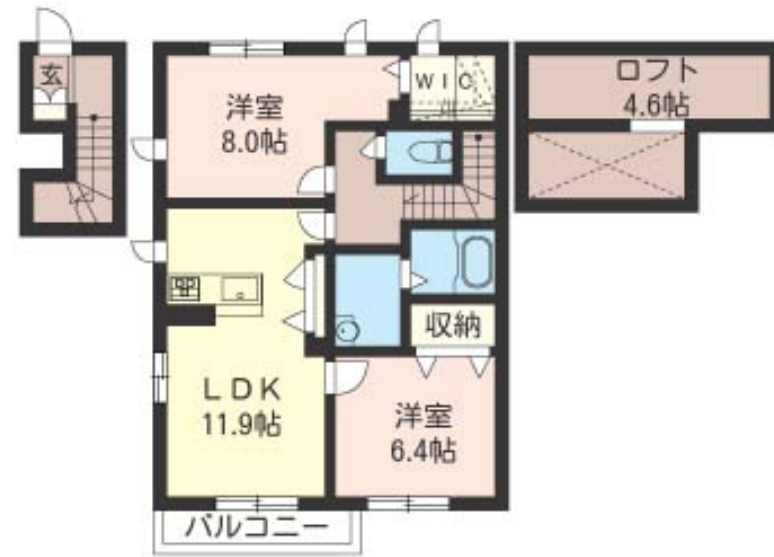
家賃 **73,000 円**

共益費等 4,500 円

敷金 0 ヶ月

礼金 1 ヶ月

駐車場 無料



積水ハウスの賃貸住宅 シャーメゾン

Sha Maison

この物件の
オススメ
ポイント

☆ネット無料導入！積水ハウスのシャーメゾン☆
上階からの音を大幅に抑える高遮音床システム「シャイド」を採用／街並みに調和する緑豊かな敷地計画「シャーメゾンガーデンズ」を採用／インタ・・・

この物件についている こだわり設備

- 高遮音床システム
- シャーメゾンガーデンズ
- インターネット無料(WiFi付)
- TVモニター付きインターホン
- WIC・納戸
- しゃ熱断熱複層ガラス
- 無料 駐車場無料
- 浴室乾燥機
- エアコン
- 対面キッチン
- 3口コンロ
- ロフト

駐車場有り／高遮音床システム「SHAIDD55」／都市ガス／ゴミ集積場（敷地内）／高齢者対応可／駐輪場（屋根付き）／BS／インターネット無料／シャーメゾンガーデンズ／LGBTQフレンドリー／角部屋／ロフト／Low-E複層ガラス／雨戸（シャッタータイプ）／モニター付ドアホン／全身ミラー／インターネット無料（Wi-Fi対応）／玄関鍵（①キー②ロック）／給湯箇所（浴室・台所・洗面所）／給湯器（ガス）／浴室乾燥機（暖房乾燥）／シャワー／ユニットバス1318／洗濯機置場（室内）／洗髪洗面化粧台／室内物干し／対面キッチン／ガスコンロ／3口コンロ／トイレ（洗浄機）

物件名	プレミアム 203号室	間取り	2LDK / LDK 11.9 洋室8 洋室6.4 その他4.6 (帖)
アクセス	J R常磐線 龍ヶ崎市駅 徒歩14分	専有面積 / 向き	69.75㎡ / 南
所在地	茨城県龍ヶ崎市川原代町 1 1 2 5 - 1	築年月 / 構造	2015年7月下旬 / 軽量鉄骨・2階-2階建
ランドマーク	-	入居 / 契約期間	2026年7月上旬 / 2年
		駐車場	駐車場付

入居諸条件備考

シャーメゾンライフSUPPORT24（月額1,320円税込）にご加入いただきます。ご入居にかかる諸費用として、退去クリーニング費用（初回契約時）93,500円（税込）鍵交換費用22,000円（税込）が必要です。／火災保険へのご加入が条件となります。※ご入居中は、借家人賠償責任保険・個人賠償責任保険が付帯された火災保険へのご加入が必要となります。積水ハウス不動産グループでは、万一の事故の際、グループが連携して迅速に対応できる「シャーメゾンライフGUARD」(*)へのご加入を推奨しております。*保険契約の取扱代理店は、積水ハウスシャーメゾンPM東京（株）および積水ハウスシャーメゾンパートナーズ（株）となります。／積水ハウスシャーメゾンパートナーズの保証人不要プラン『らくらくパートナー』に加入が必要です。【新規契約時】事務手数料：33,000円（税込）、【毎月】保証料：月額賃料等の2%／諸費用及びその他契約費用は別途打合せ／更新料：新賃料の1ヶ月分

No.141137100203

※消費税は10%として計算しています。※掲載されている図面・写真等は、作成方法や撮影方法・時期などにより実際とは異なる場合があります。※家具や車などは、配置のイメージであり、賃貸物件に付属していません（家具家電付き等の表示があるものを除く）。

ポイントがたまる
住んでいるだけでポイントが貯まり、住替え時に家賃が最大3ヶ月分無料に!

らくらくパートナー
気分も手間もお財布も、らくらく。保証人不要のらくらくパートナー

セイビ不動産株式会社
TEL:0297-60-8100
FAX: 0297-60-8055

茨城県龍ヶ崎市佐貫3丁目14-12
免許番号：茨城県免許(3)第7025号
所属団体：(公社)茨城県宅地建物取引業協会 / (公社)首都圏不動産公正取引協議会

取引形態
仲介