

# Sha Maison

積水ハウス品質のお部屋を シャーメゾン ショップ Shop

J R東北本線

古河駅 徒歩17分

モバイルで見る



**1K**  
アパート

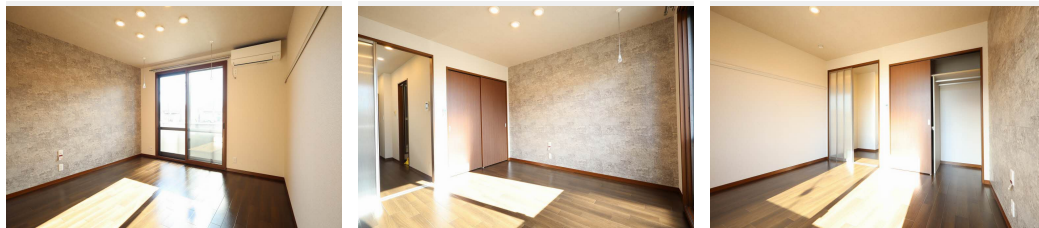
家賃 **35,000 円**

共益費等 **3,000 円**

敷金 **53,000 円**

礼金 **1 ヶ月**

駐車場 無料



積水ハウスの賃貸住宅 シャーメゾン  
**Sha Maison**

この物件の  
オススメ  
ポイント

- 駐車場1台付き (無料)
- 全戸角部屋
- インターネットが無料で入居後すぐに使えます / 室内のモニターから、訪問者の顔を確認できるインターホンです

この物件についている **こだわり設備**

- インターネット 無料(WiFi付)
- TVモニター付き インターホン
- 無料 駐車場無料
- エアコン
- 室内物干
- コンロ
- 給湯設備
- 温水洗浄便座
- ダウンライト

駐車場有り / 高齢者対応可 / BS / LGBTQフレンドリー / 角部屋 / アクセントクロス / モニタ付ドアホン / ダウンライト / インターネット無料 (Wi-Fi対応) / 給湯箇所 (浴室・台所) / 給湯器 (ガス) / シャワー / 洗濯機置場 (室内) / 室内物干し / ガスコンロ / 2口コンロ / グリル付きコンロ / トイレ (洗浄機能付便座) / バス・トイレ (セパレート) / エアコン (1台設置) / バルコニー

物件名	ルネックス 102号室	間取り	1K / K3.3 洋室7.5 (帖)
アクセス	J R東北本線 古河駅 徒歩17分	専有面積 / 向き	24.07㎡ / 南西
所在地	茨城県古河市松並 2丁目 1-2	築年月 / 構造	2000年9月下旬 / 軽量鉄骨・1階-2階建
ランドマーク	-	入居 / 契約期間	即時 / 2年
		駐車場	駐車場付

入居諸条件備考

シャーメゾンライフSUPPORT24 (月額1,320円税込) にご加入いただきます。ご入居にかかる諸費用として、退室時ハウスクリーニング費用52,800円 (税込) 鍵交換費用19,800円 (税込) が必要です。/ 火災保険へのご加入が必要となります。\*ご入居中は、借家人賠償責任保険・個人賠償責任保険が付帯された火災保険へのご加入が必要となります。積水ハウス不動産グループでは、万一の事故の際、グループが連携して迅速に対応できる「シャーメゾンライフGUARD」(\*) へのご加入を推奨しております。\*保険契約の取扱代理店は、積水ハウスシャーメゾンPM東京 (株) および積水ハウスシャーメゾンパートナーズ (株) となります。/ 積水ハウスシャーメゾンパートナーズの保証人不要プラン『らくらくパートナー』に加入が必要です。【新規契約時】事務手数料: 33,000円 (税込)、【毎月】保証料: 月額賃料等の2% / 諸費用及びその他契約費用は別途打合せ / 更新料: 新賃料の1ヶ月分

No.162681300102

※消費税は10%として計算しています。※掲載されている図面・写真等は、作成方法や撮影方法・時期などにより実際とは異なる場合があります。※家具や車などは、配置のイメージであり、賃貸物件に付属していません (家具家電付き等の表示があるものを除く)。

**ポイントがたまる**  
住んでいるだけでポイントが貯まり、住替え時に家賃が最大3ヶ月分無料に!

**らくらくパートナー**  
気分も手間もお財布も、らくらく。保証人不要のらくらくパートナー

三共不動産株式会社  
TEL:0280-32-2385  
FAX: 0280-32-3424

茨城県古河市東本町 2丁目 1-7  
免許番号: 茨城県免許(16)第330号  
所属団体: (公社) 茨城県宅地建物取引業協会 / (公社) 首都圏不動産公正取引協議会

取引形態  
仲介