

Sha Maison

積水ハウス品質のお部屋を シャーメゾン ショップ Shop

J R東北本線

古河駅 バス10分 磯部 バス停 徒歩4分

モバイルで見る



3LDK
アパート

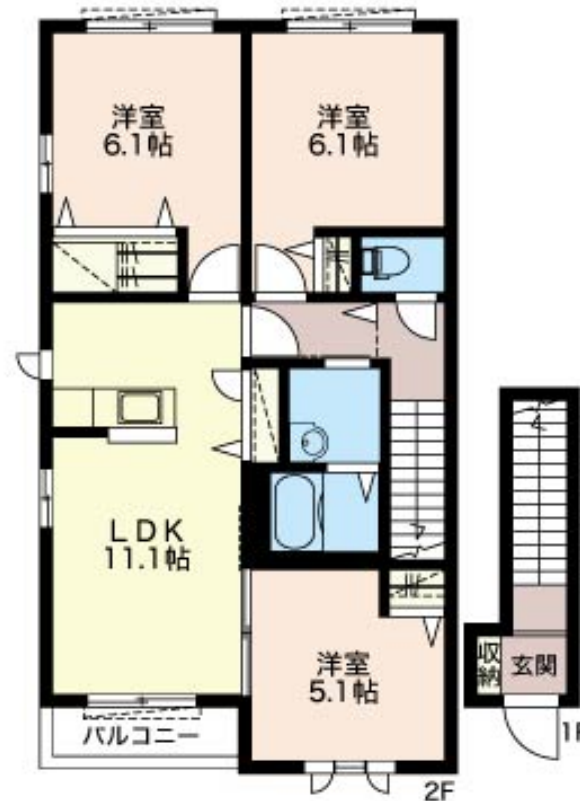
家賃 **67,000 円**

共益費等 **6,000 円**

敷金 **0 ヶ月**

礼金 **1 ヶ月**

駐車場 **無料**



積水ハウスの賃貸住宅 シャーメゾン

Sha Maison

この物件の
**オススメ
ポイント**

●ペット相談可(小型犬・猫 (10kg以下) 合計2頭まで)
ペットとの暮らしご相談可能です/「猫」との暮らしご相談可
可能です/宅配ボックス付きなので不在時にも荷物を受け取れま
す/インタ...

この物件についている **こだわり設備**

- ペット相談可
- 宅配BOX
- インターネット無料(WiFi付)
- 防犯ガラス
- TVモニター付きインターホン
- 無料 駐車場無料
- P 2台可 駐車場2台可
- 追い焚き給湯
- エアコン
- 対面キッチン
- 室内物干
- 給湯設備

駐車場有り/宅配BOX/ゴミ集積場(敷地内)/高齢者対応可/ペット相談可(犬・猫可)/駐車場(屋根付き)/BS/防音サッシ/LGBTQフレンドリー/角部屋/アクセントクロス/スライディングスクリーン/雨戸(シャッタータイプ)/モニター付ドアホン/照明器具(LED)/インターネット無料(Wi-Fi対応)/防犯ガラス(合せガラス)/玄関鍵(①キー②ロック)/給湯箇所(浴室・台所・洗面所)/給湯器(ガス)/給湯器(追焚機能付)/シャワー/洗濯機置場(室内)/洗髪洗面化粧台/室内物干し/対面キッチン/トイレ(洗浄機能付便座)/バス・トイレ(セパレート)/下

物件名	プレジールD 210号室	間取り	3LDK/洋室5.1 洋室6.1 洋室6.1 LDK11.1 (帖)
アクセス	J R東北本線 古河駅 バス10分、磯部 バス停 徒歩4分	専有面積 / 向き	69.96㎡ / 南
所在地	茨城県古河市磯部 6 2 - 1	築年月 / 構造	2009年4月下旬/軽量鉄骨・2階-2階建
ランドマーク	●セブンイレブン総和女沼店/徒歩6分	入居 / 契約期間	2026年6月下旬/2年
		駐車場	駐車場付

入居諸条件備考

シャーメゾンライフSUPPORT24(月額1,320円税込)にご加入いただきます。ご入居にかかる諸費用として、退去クリーニング費用(初回契約時) 93,500円(税込)鍵交換費用11,000円(税込)が必要です。/火災保険へのご加入が条件となります。*ご入居中は、借家人賠償責任保険・個人賠償責任保険が付帯された火災保険へのご加入が必要となります。積水ハウス不動産グループでは、万一の事故の際、グループが連携して迅速に対応できる「シャーメゾンライフGUARD」(*)へのご加入を推奨しております。*保険契約の取扱代理店は、積水ハウスシャーメゾンPM東京(株)および積水ハウスシャーメゾンパートナーズ(株)となります。/積水ハウスシャーメゾンパートナーズの保証人不要プラン『らくらくパートナー』に加入が必要です。【新規契約時】事務手数料:33,000円(税込)、[毎月]保証料:月額賃料等の2%/諸費用及びその他契約費用は別途打合せ/【ペット飼育条件】*事前面接が必要な場合がございます。(1)敷金1ヶ月追加、(2)小型犬・猫(10kg以下)合計2頭まで。(3)ご契約時、「ペット飼育申請書兼誓約書」の提出。/更新料:新賃料の1ヶ月分

No.161548600210

※消費税は10%として計算しています。※掲載されている図面・写真等は、作成方法や撮影方法・時期などにより実際とは異なる場合があります。※家具や車などは、配置のイメージであり、賃貸物件に付属していません(家具家電付き等の表示があるものを除く)。

ポイントがたまる
住んでいるだけでポイントが貯まり、住替え時に家賃が最大3ヶ月分無料に!

らくらくパートナー
気分も手間もお財布も、らくらく。保証人不要のらくらくパートナー

小金井不動産株式会社 城東店

TEL:0285-37-7285
FAX: -

栃木県小山市城東6丁目19-19
免許番号: 栃木県免許(17)第62号
所属団体: (公社) 栃木県宅地建物取引業協会 / (公社) 首都圏不動産公正取引協議会

取引形態
仲介