

# Sha Maison

積水ハウス品質のお部屋を シャーメゾン ショップ Shop

J R常磐線

土浦駅 距離2.8km

モバイルで見る



**2LDK**  
マンション

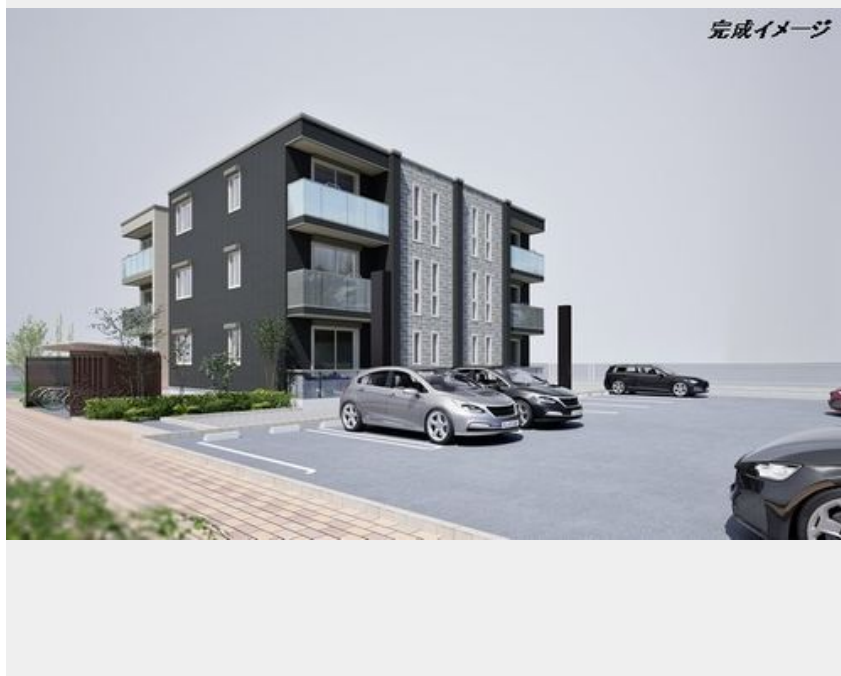
家賃 **120,000 円**

共益費等 8,000 円

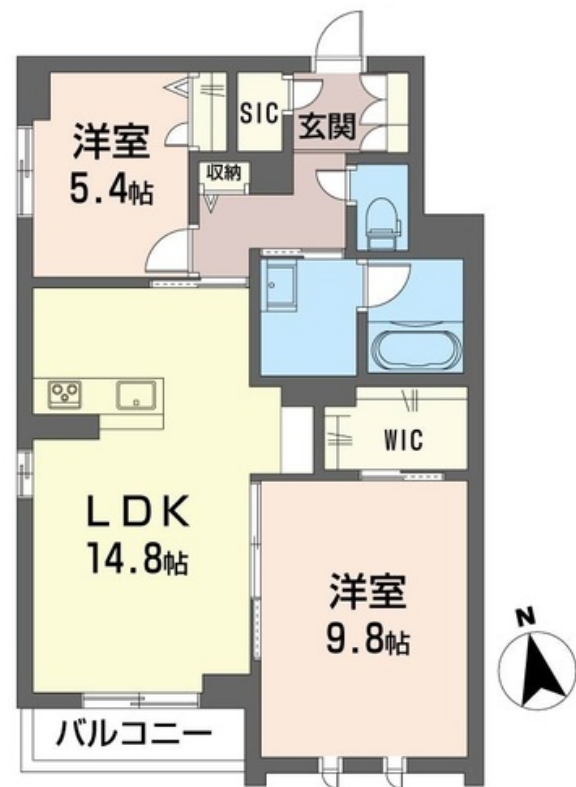
敷金 1 ヶ月

礼金 1.5 ヶ月

駐車場 無料



完成イメージ



この物件の  
オススメ  
ポイント

★ZEH賃貸住宅/断熱性が高く、太陽光発電・余剰電力の売電が可能。停電時には非常用電源が使えます。★屋内に廊下があるホテルライクな建物で共用廊下にはエアコンが設置されています★共用・・・

この物件についている **こだわり設備**

- 屋内共用廊下タイプ
- 高遮音床システム
- BELS
- ZEH
- 宅配BOX
- ワークスペース
- 太陽光発電
- 住宅性能評価
- 耐震等級3
- インターネット無料(WiFi付)
- IOT対応
- TVモニター付きインターホン

駐車場有り/高遮音床システム「SHAIDD55」/住宅性能評価/耐震等級3/ホテルライク/エレベーター/宅配BOX/ゴミ集積場(敷地内)/駐輪場(屋根付き)/オートロック/防犯カメラ/BS/インターネット無料/LGBTQフレンドリー/ワークスペース/角部屋/アクセントクロス/スライディングスクリーン/フローリング/雨戸(シャッタータイプ)/モニター付ドアホン/ダウンライト/インターネット無料(Wi-Fi対応)/防犯ガラス(合せガラス)/IOT対応/給湯箇所(浴室・台所・洗面所)/エコジョーズ/給湯器(追焚機能付)/太陽光発電/ZEH(ネット・ゼロ)

積水ハウスの賃貸住宅 シャーメゾン

Sha Maison

物件名	ワキュウ 203号室	間取り	2LDK/洋室9.8 洋室5.4 LDK14.8(帖)
アクセス	J R常磐線 土浦駅 距離2.8km	専有面積 / 向き	71.99㎡ / 南
所在地	茨城県土浦市真鍋5丁目2157-3、10、11、13、14	築年月 / 構造	2024年7月下旬/重量鉄骨・2階-3階建
ランドマーク	-	入居 / 契約期間	2024年8月上旬/2年
		駐車場	駐車場付

入居諸条件備考

シャーメゾンライフSUPPORT24(月額880円税込)へ別途加入要。退室時ハウスクリーニング費用として70,950円(税込)ご負担頂きます。スマートロック設定費用として16,500円(税込)ご負担頂きます。/火災保険へのご加入が条件となります。\*ご入居中は、借家人賠償責任保険・個人賠償責任保険が付帯された火災保険へのご加入が必要となります。積水ハウス不動産グループでは、万一の事故の際、グループが連携して迅速に対応できる「シャーメゾンライフGUARD」(\*)へのご加入を推奨しております。\*保険契約の取扱代理店は、積水ハウス不動産東京(株)および積水ハウス不動産パートナーズ(株)となります。/積水ハウス不動産パートナーズの保証人不要プラン『らくらくパートナー』に加入が必要です。【新規契約時】事務手数料:33,000円(税込)、[毎月]保証料:月額賃料等の2%/諸費用及び、契約に要する費用は別途打合せ/更新料:新賃料の1ヶ月分

\*消費税は10%として計算しています。\*掲載されている図面・写真等は、作成方法や撮影方法・時期などにより実際とは異なる場合があります。\*家具や車などは、配置のイメージであり、賃貸物件に付属していません(家具家電付き等の表示があるものを除く)。

**ポイントがたまる**  
住んでいるだけでポイントが貯まり、住替え時に家賃が最大3ヶ月分無料に!

**らくらくパートナー**  
気分も手間もお財布も、らくらく。保証人不要のらくらくパートナー

桂不動産株式会社 土浦支店

TEL:029-886-3330  
FAX: 029-886-3360

茨城県土浦市真鍋2丁目2-23  
免許番号: 国土交通大臣免許(2)第9087号  
所属団体: (公社)茨城県宅地建物取引業協会 / (公社)首都圏不動産公正取引協議会

取引形態  
仲介