

# Sha Maison

積水ハウス品質のお部屋を シャーメゾン ショップ Shop

J R常磐線

荒川沖駅 徒歩30分

モバイルで見る



## 1LDK アパート

### 家賃 58,000 円

共益費等 4,500 円

敷金 1ヶ月

礼金 1ヶ月

駐車場 無料

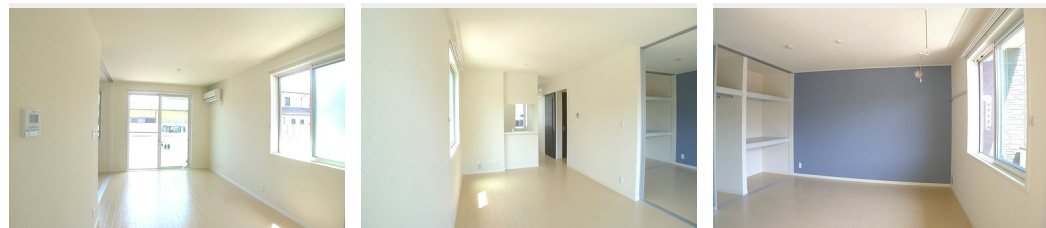


この物件の  
オススメ  
ポイント

ペットと一緒に生活可能☆（別途敷金+1ヶ月）オール電化仕様のため光熱費も抑えられます♪駐車場は各戸2台付でカップル・ファミリーにオススメ☆セキュリティ強化！玄関2ロックやシャッタ・・・

### この物件についている こだわり設備

- インターネット 無料(WiFi付)
- TVモニター付き インターホン
- 防犯カメラ
- 防犯ガラス
- ペット相談可
- 対面キッチン
- 対面キッチン
- コンロ
- 3口コンロ
- IHクッキングヒーター
- オール電化
- 給湯設備
- エコキュート



積水ハウスの賃貸住宅 シャーメゾン

## Sha Maison

駐車場有り/ゴミ集積場(敷地内)/ペット相談可(室内小型犬)/駐輪場(屋根付き)/防犯カメラ/インターネット無料/LGBTQフレンドリー/高齢者対応可/角部屋/スライディングスクリーン/雨戸(シャッタータイプ)/モニター付ドアホン/インターネット無料(Wi-Fi対応)/防犯ガラス(合せガラス)/玄関鍵(①キー②ロック)/給湯箇所(浴室・台所・洗面所)/エコキュート/給湯器(追焚機能付)/オール電化/浴室乾燥機(暖房乾燥)/シャワー/洗濯機置場(室内)/洗髪洗面化粧台/室内物干し/対面キッチン/IHクッキングヒーター/3口コンロ/トイレ(洗

物件名 ウッドビレッジD 101号室  
アクセス J R常磐線 荒川沖駅 徒歩30分  
所在地 茨城県土浦市乙戸南3丁目20-12  
ランドマーク -

間取り 1LDK/洋室6.1 LDK11.7(帖)  
専有面積/向き 43.01㎡/南  
築年月/構造 2011年4月下旬/軽量鉄骨・1階-2階建  
入居/契約期間 2024年5月中旬/2年  
駐車場 駐車場付

入居諸条件備考

シャーメゾンライフSUPPORT24(月額880円税込)へ別途加入要。退室時ハウスクリーニング費用として47,190円(税込)ご負担頂きます。鍵交換費用として22,000円(税込)ご負担頂きます。/火災保険へのご加入が条件となります。\*ご入居中は、借家人賠償責任保険・個人賠償責任保険が付帯された火災保険へのご加入が必要となります。積水ハウス不動産グループでは、万一の事故の際、グループが連携して迅速に対応できる「シャーメゾンライフGUARD」(\*)へのご加入を推奨しております。\*保険契約の取扱代理店は、積水ハウス不動産東京(株)および積水ハウス不動産パートナーズ(株)となります。/積水ハウス不動産パートナーズの保証人不要プラン『らくらくパートナー』へご加入が必要です。【新規契約時】事務手数料:33,000円(税込)、【毎月】保証料:月額賃料等の2%/諸費用及び、契約に要する費用は別途打合せ/更新料:新賃料の1ヶ月分

※消費税は10%として計算しています。※掲載されている図面・写真等は、作成方法や撮影方法・時期などにより実際とは異なる場合があります。※家具や車などは、配置のイメージであり、賃貸物件に付属していません(家具家電付き等の表示があるものを除く)。

ポイントがたまる  
住んでいるだけでポイントが貯まり、  
住替え時に家賃が最大3ヶ月分無料に!

らくらくパートナー  
気分も手間もお財布も、らくらく。  
保証人不要のらくらくパートナー

### 桂不動産株式会社 荒川沖支店

TEL:029-841-3351  
FAX: 029-843-3650

茨城県土浦市荒川沖5-46  
免許番号: 国土交通大臣免許(2)第9087号  
所属団体: (一社)千葉県宅地建物取引業協会 / (公社)茨城県宅地建物取引業協会 / (公社)東京都宅地建物取引業協会 (ほか)

取引形態  
仲介