

Sha Maison

積水ハウス品質のお部屋を シャーメゾン ショップ Shop

J R常磐線

日立駅 徒歩23分

モバイルで見る



1LDK
アパート

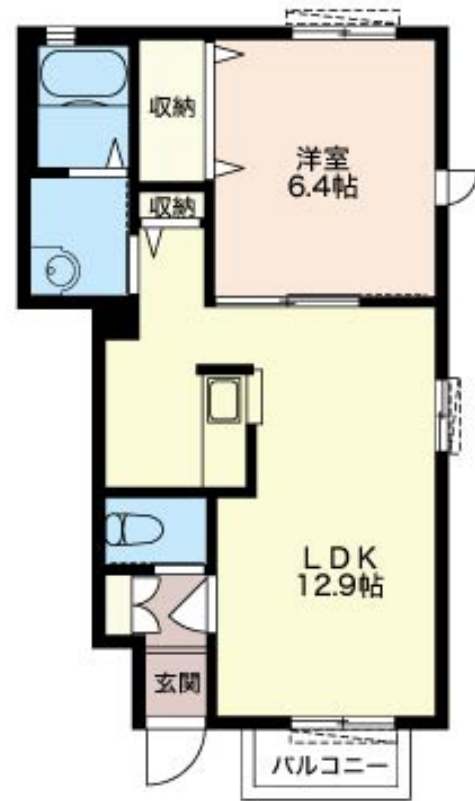
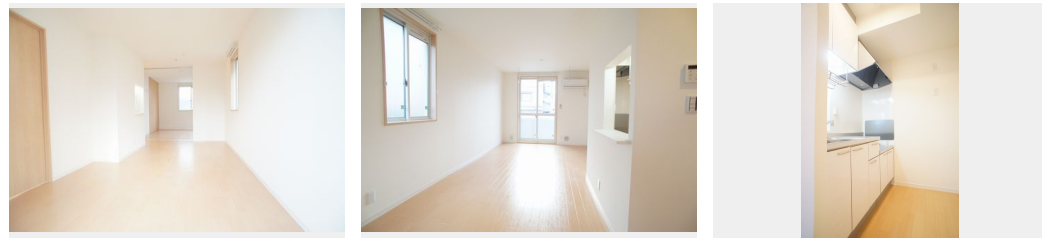
家賃 **59,000 円**

共益費等 5,000 円

敷金 0 ヶ月

礼金 1 ヶ月

駐車場 無料



積水ハウスの賃貸住宅 シャーメゾン

Sha Maison

この物件の
オススメ
ポイント

無料Wi-Fi・宅配BOX、高遮音床SHAIDD設置物件です
上階からの音を大幅に抑える高遮音床システム「シャイド」を採用/宅配ボックス付きなので不在時にも荷物を受け取れます

この物件についている こだわり設備

- 高遮音床システム
- 宅配BOX
- インターネット無料(WiFi付)
- 防犯ガラス
- TVモニター付きインターホン
- WIC・納戸
- しゃ熱断熱複層ガラス
- 駐車場無料
- エアコン
- 対面キッチン
- 室内物干
- 給湯設備

駐車場有り/高遮音床システム「SHAIDD55」/宅配BOX/ゴミ集積場(敷地内)/高齢者対応可/CATV(都市型)/インターネット対応(CATV)/インターネット無料/LGBTQフレンドリー/Low-E複層ガラス/雨戸(シャッタータイプ)/モニター付ドアホン/全身ミラー/インターネット無料(Wi-Fi対応)/防犯ガラス(合せガラス)/玄関鍵(①キー②ロック)/給湯箇所(浴室・台所・洗面所)/給湯器(ガス)/シャワー/洗濯機置場(室内)/洗髪洗面化粧台/室内物干し/対面キッチン/バス・トイレ(セパレート)/ウォークインクローゼット/エアコン/バルコ

物件名	シャーメゾン神峰 101号室	間取り	1LDK/洋室6.4 LDK12.9(帖)
アクセス	J R常磐線 日立駅 徒歩23分 J R常磐線 日立駅 バス3分、神峰公園口 バス停 徒歩3分	専有面積 / 向き	43.5㎡ / 南西
所在地	茨城県日立市神峰町 4丁目7番6号	築年月 / 構造	2015年1月中旬 / 軽量鉄骨・1階-2階建
ランドマーク	●セブンイレブン日立若葉町店 / 徒歩6分	入居 / 契約期間	2026年6月下旬 / 2年
		駐車場	駐車場付

入居諸条件備考

シャーメゾンライフSUPPORT24(月額1,320円税込)にご加入いただきます。ご入居にかかる諸費用として、退去クリーニング費用(初回契約時) 68,200円(税込)鍵交換費用11,000円(税込)が必要です。/火災保険へのご加入が条件となります。*ご入居中は、借家人賠償責任保険・個人賠償責任保険が付帯された火災保険へのご加入が必要となります。積水ハウス不動産グループでは、万一の事故の際、グループが連携して迅速に対応できる「シャーメゾンライフGUARD」(*)へのご加入を推奨しております。*保険契約の取扱代理店は、積水ハウスシャーメゾンPM東京(株)および積水ハウスシャーメゾンパートナーズ(株)となります。/積水ハウスシャーメゾンパートナーズの保証人不要プラン『らくらくパートナー』に加入が必要です。[新規契約時]事務手数料:33,000円(税込)、[毎月]保証料:月額賃料等の2%/諸費用及びその他契約費用は別途打合せ/更新料:新賃料の1ヶ月分

No.164021000101

*消費税は10%として計算しています。*掲載されている図面・写真等は、作成方法や撮影方法・時期などにより実際とは異なる場合があります。*家具や車などは、配置のイメージであり、賃貸物件に付属していません(家具家電付き等の表示があるものを除く)。

ポイントがたまる
住んでいるだけでポイントが貯まり、住替え時に家賃が最大3ヶ月分無料に!

らくらくパートナー
気分も手間もお財布も、らくらく。保証人不要のらくらくパートナー

ハウスマネジメント株式会社

TEL:0294-21-7744
FAX: 0294-23-0544

茨城県日立市平和町1丁目1-14-101
免許番号: 茨城県免許(8)第5058号
所属団体: (公社)茨城県宅地建物取引業協会 / (公社)首都圏不動産公正取引協議会

取引形態
仲介