

Sha Maison

積水ハウス品質のお部屋を シャーメゾン ショップ Shop

J R常磐線

常陸多賀駅 徒歩21分

モバイルで見る



1LDK
アパート

家賃 **65,000 円**

共益費等 4,000 円

敷金 1ヶ月

礼金 1ヶ月

駐車場 無料

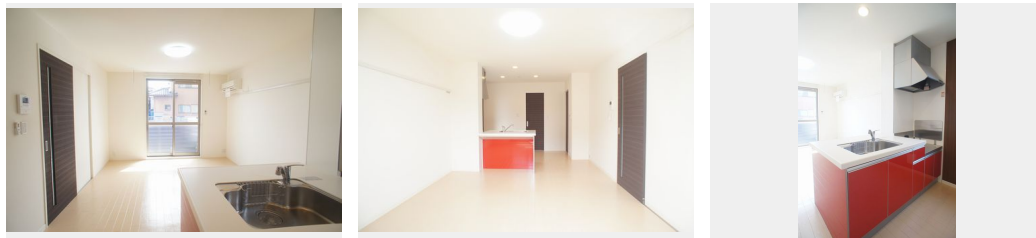


この物件の
オススメ
ポイント

積水ハウス施工の賃貸住宅「シャーメゾン」！軽量鉄骨造で高遮音床システム「SHAIDD55」を搭載して2階の歩行音を軽減♪常磐線常陸多賀駅徒歩21分・スーパー（マルト諏訪店）徒歩7分・・・

この物件についている こだわり設備

- 高遮音床システム
- 給湯設備
- 温水洗浄便座
- TVモニター付きインターホン
- 追い焚き給湯
- エアコン
- 防犯ガラス
- 洗面洗面台
- WIC・納戸
- 対面キッチン
- 室内物干
- 大型収納



積水ハウスの賃貸住宅 シャーメゾン
Sha Maison

駐車場有り/高遮音床システム「SHAIDD55」/ゴミ集積場（敷地内）/高齢者対応可/駐輪場（屋根付き）/インターネット対応（CATV）/LGBTQフレンドリー/角部屋/アクセントクロス/複層ガラス/雨戸（シャッタータイプ）/モニター付ドアホン/全身ミラー/照明器具（LED）/防犯ガラス（合せガラス）/玄関鍵（①キー②ロック）/給湯箇所（浴室・台所・洗面所）/給湯器（ガス）/給湯器（追焚機能付）/シャワー/洗濯機置場（室内）/洗髪洗面化粧台/室内物干し/対面キッチン/トイレ（洗浄機能付便座）/バス・トイレ（セパレート）/ウォークインクロー

| | | | |
|--------|--------------------|-----------|--------------------------|
| 物件名 | グランデュール 101号室 | 間取り | 1LDK/洋室6.3 LDK12.5 (帖) |
| アクセス | J R常磐線 常陸多賀駅 徒歩21分 | 専有面積 / 向き | 46.0㎡ / 南 |
| 所在地 | 茨城県日立市桜川町4丁目10-6 | 築年月 / 構造 | 2011年10月中旬 / 軽量鉄骨・1階-2階建 |
| ランドマーク | - | 入居 / 契約期間 | 即時 / 2年 |
| | | 駐車場 | 駐車場付 |

入居諸条件備考

シャーメゾンライフSUPPORT24（月額880円税込）へ別途加入要。退室時ハウスクリーニング費用として50,820円（税込）ご負担頂きます。鍵交換費用として11,000円（税込）ご負担頂きます。/火災保険へのご加入が条件となります。*ご入居中は、借家人賠償責任保険・個人賠償責任保険が付帯された火災保険へのご加入が必要となります。積水ハウス不動産グループでは、万一の事故の際、グループが連携して迅速に対応できる「シャーメゾンライフGUARD」(*)へのご加入を推奨しております。*保険契約の取扱代理店は、積水ハウス不動産東京（株）および積水ハウス不動産パートナーズ（株）となります。/積水ハウス不動産パートナーズの保証人不要プラン『らくらくパートナー』へご加入が必要です。【新規契約時】事務手数料：33,000円（税込）、【毎月】保証料：月額賃料等の2%/諸費用及び、契約に要する費用は別途打合せ/更新料：新賃料の1ヶ月分

※消費税は10%として計算しています。※掲載されている図面・写真等は、作成方法や撮影方法・時期などにより実際とは異なる場合があります。※家具や車などは、配置のイメージであり、賃貸物件に付属していません（家具家電付き等の表示があるものを除く）。

ポイントがたまる
住んでいるだけでポイントが貯まり、住替え時に家賃が最大3ヶ月分無料に!

らくらくパートナー
気分も手間もお財布も、らくらく。保証人不要のらくらくパートナー

日立市多賀農業協同組合
TEL:0294-38-6789
FAX: 0294-32-7676

茨城県日立市多賀町1丁目13-8
免許番号：茨城県免許(10)第3203号
所属団体：(公社)茨城県宅地建物取引業協会 / (公社)首都圏不動産公正取引協議会

取引形態
仲介