

Sha Maison

積水ハウス品質のお部屋を シャーメゾン ショップ Shop

J R常磐線

赤塚駅 徒歩16分

モバイルで見る



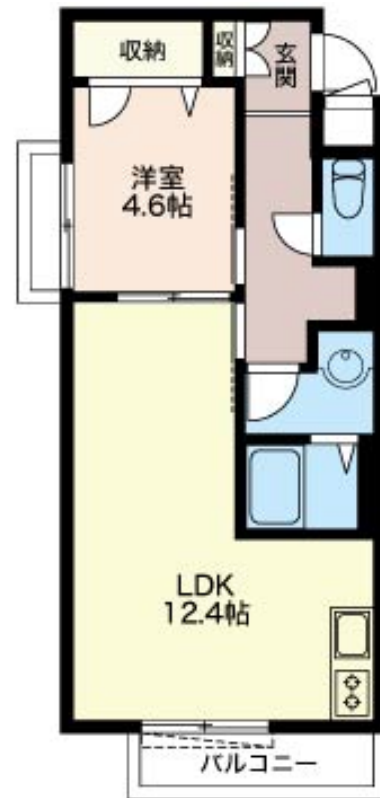
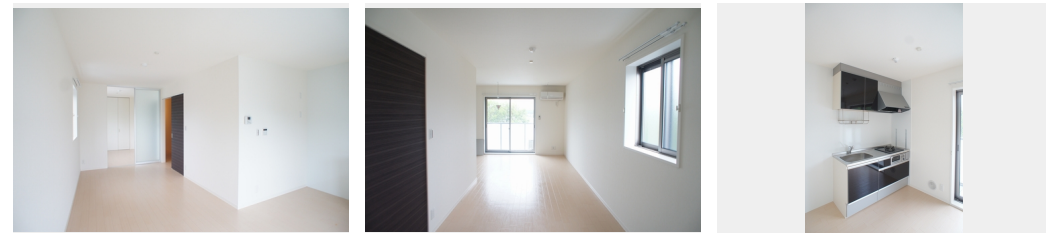
1LDK
マンション

家賃 **59,000 円**

共益費等 4,000 円

敷金 1ヶ月

礼金 1ヶ月



積水ハウスの賃貸住宅 シャーメゾン

Sha Maison

この物件の
オススメ
ポイント

◆大塚池のほとりに建つ3階建てオートロック付マンション
☆南面窓から大塚池が眺望できるロケーション!大塚池は茨城観光百選にも選ばれた景勝地です☆一周約2.6キロの園路は散策やウォー・・・

この物件についている こだわり設備

耐震等級3

インターネット
無料(WiFi付)

TVモニター付き
インターホン

オートロック

対面キッチン

給湯設備

追い焚き給湯

室内物干

エアコン

耐震等級3 / ゴミ集積場(敷地内) / 高齢者対応可 / 駐輪場(屋根付き) / オートロック / インターネット無料 / LGBTQフレンドリー / 雨戸(シャッタータイプ) / モニタ付ドアホン / インターネット無料(Wi-Fi対応) / 玄関鍵(①キー②ロック) / 給湯箇所(浴室・台所・洗面所) / 給湯器 / 給湯器(追焚機能付) / シャワー / 洗濯機置場(室内) / 洗面化粧台 / 室内物干し / 対面キッチン / バス・トイレ(セパレート) / エアコン / バルコニー

入居諸条件備考

シャーメゾンライフSUPPORT24(月額880円税込)にご加入いただきます。ご入居にかかる諸費用として、退室時ハウスクリーニング費用47,190円(税込)鍵交換費用12,100円(税込)が必要です。/火災保険へのご加入が条件となります。*ご入居中は、借家人賠償責任保険・個人賠償責任保険が付帯された火災保険へのご加入が必要となります。積水ハウス不動産グループでは、万一の事故の際、グループが連携して迅速に対応できる「シャーメゾンライフGUARD」(*)へのご加入を推奨しております。*保険契約の取扱代理店は、積水ハウス不動産東京(株)および積水ハウス不動産パートナーズ(株)となります。/積水ハウス不動産パートナーズの保証人不要プラン『らくらくパートナー』にご加入が必要です。【新規契約時】事務手数料:33,000円(税込)、【毎月】保証料:月額賃料等の2%/諸費用及び、契約に要する費用は別途打合せ/更新料:新賃料の1ヶ月分

物件名 ドリーミオ大塚 A 311号室

アクセス J R常磐線 赤塚駅 徒歩16分

所在地 茨城県水戸市大塚町1866-1

ランドマーク ●常磐線赤塚駅/徒歩16分

間取り 1LDK/洋室4.6 LDK12.4(帖)

専有面積 / 向き 44.53㎡ / 南

築年月 / 構造 2014年7月中旬 / 鉄骨・3階-3階建

入居 / 契約期間 2024年6月上旬 / 2年

駐車場 なし

※消費税は10%として計算しています。※掲載されている図面・写真等は、作成方法や撮影方法・時期などにより実際とは異なる場合があります。※家具や車などは、配置のイメージであり、賃貸物件に付属していません(家具家電付き等の表示があるものを除く)。

ポイントがたまる
住んでいるだけでポイントが貯まり、
住替え時に家賃が最大3ヶ月分無料に!

らくらくパートナー
気分も手間もお財布も、らくらく。
保証人不要のらくらくパートナー

株式会社LIXILリアルティ マイルーム館赤塚駅南営業所

TEL:029-253-1001
FAX: 029-253-1077

茨城県水戸市姫子2丁目1671-6

免許番号: 国土交通大臣免許(3)第7889号

所属団体: (公社)茨城県宅地建物取引業協会 / (公社)東京都宅地建物取引業協会 / (公社)首都圏不動産公正取引協議会

取引形態
仲介