

Sha Maison

積水ハウス品質のお部屋を シャーメゾン ショップ Shop

J R常磐線

赤塚駅 徒歩23分

モバイルで見る



1LDK
アパート

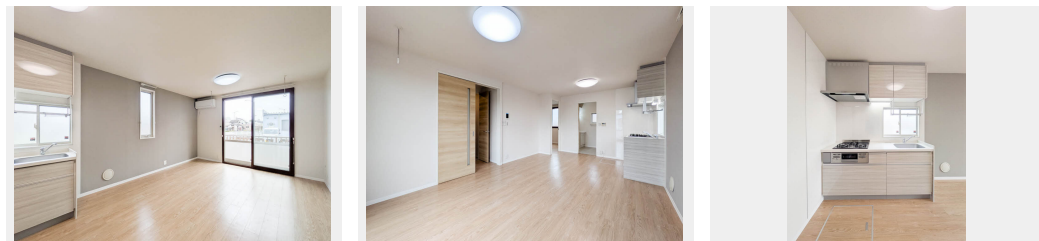
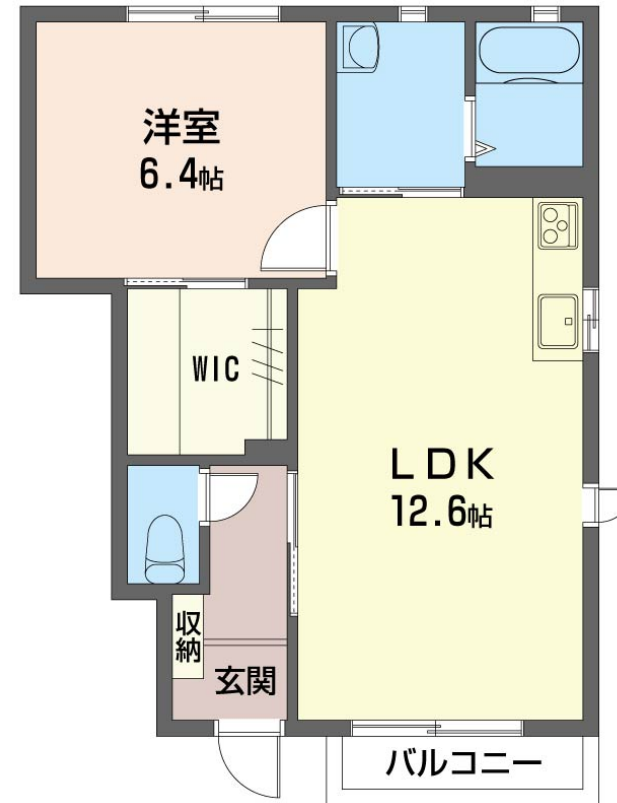
家賃 **60,000 円**

共益費等 5,000 円

敷金 0 ヶ月

礼金 0 ヶ月

駐車場 無料 礼金 0



この物件のオススメポイント

2026年1月完成 リノベーション物件です。
積水ハウスの構造躯体はそのままに、新たな空間へリノベーションしました/宅配ボックス付きなので不在時にも荷物を受け取れます/インターネット・・・

この物件についているこだわり設備

- リノベーション
- 宅配BOX
- インターネット 無料(WiFi付)
- 防犯カメラ
- 防犯ガラス
- TVモニター付きインターホン
- WIC・納戸
- 駐車場無料
- 駐車場2台可
- 追い焚き給湯
- エアコン
- 室内物干

駐車場有り/宅配BOX/ゴミ集積場(敷地内)/高齢者対応可/駐輪場(屋根付き)/インターネット無料/LGBTQフレンドリー/防犯カメラ/リノベーション/フローリング/モニター付ドアホン/インターネット無料(Wi-Fi対応)/防犯ガラス(合せガラス)/玄関鍵(①キー②ロック)/給湯箇所(浴室・台所・洗面所)/給湯器/給湯器(追焚機能付)/シャワー/洗濯機置場(室内)/洗髪洗面化粧台/室内物干し/トイレ(洗浄機能付便座)/バス・トイレ(セパレート)/ウォークインクローゼット/エアコン/バルコニー/駐車場2台可

物件名	コンフォール C 102号室	間取り	1LDK/洋室6.4 LDK12.6(帖)
アクセス	J R常磐線 赤塚駅 徒歩23分 J R常磐線 赤塚駅 バス10分、表町入口 バス停 徒歩2分	専有面積 / 向き	46.68㎡ / 南
所在地	茨城県水戸市見和 2丁目865-2	築年月 / 構造	2006年9月中旬 / 軽量鉄骨・1階-2階建
ランドマーク	● J R常磐線赤塚駅 / 徒歩23分	入居 / 契約期間	即時 / 2年
		駐車場	駐車場付

入居諸条件備考

シャーメゾンライフSUPPORT24(月額1,320円税込)にご加入いただけます。ご入居にかかる諸費用として、退去クリーニング費用(初回契約時) 73,150円(税込)鍵交換費用11,000円(税込)が必要です。/火災保険へのご加入が条件となります。*ご入居中は、借家人賠償責任保険・個人賠償責任保険が付帯された火災保険へのご加入が必要となります。積水ハウス不動産グループでは、万一の事故の際、グループが連携して迅速に対応できる「シャーメゾンライフGUARD」(*)へのご加入を推奨しております。*保険契約の取扱代理店は、積水ハウスシャーメゾンPM東京(株)および積水ハウスシャーメゾンパートナーズ(株)となります。/積水ハウスシャーメゾンパートナーズの保証人不要プラン『らくらくパートナー』に加入が必要です。[新規契約時]事務手数料:33,000円(税込)、[毎月]保証料:月額賃料等の2%/リノベーション2026年01月L1/諸費用及びその他契約費用は別途打合せ/更新料:新賃料の1ヶ月分

*消費税は10%として計算しています。*掲載されている図面・写真等は、作成方法や撮影方法・時期などにより実際とは異なる場合があります。*家具や車などは、配置のイメージであり、賃貸物件に付属していません(家具家電付き等の表示があるものを除く)。

No.161088100102

ポイントがたまる
住んでいるだけでポイントが貯まり、住替え時に家賃が最大3ヶ月分無料に!

らくらくパートナー
気分も手間もお財布も、らくらく。保証人不要のらくらくパートナー

株式会社LIXILリアルティ 赤塚営業所
TEL:029-253-1001
FAX: 029-253-1077

茨城県水戸市姫子2丁目1671-6
免許番号: 国土交通大臣免許(3)第7889号
所属団体: (公社)茨城県宅地建物取引業協会 / (公社)東京都宅地建物取引業協会 / (公社)首都圏不動産公正取引協議会

取引形態
仲介