

Sha Maison

積水ハウス品質のお部屋を シャーメゾン ショップ Shop

J R山陽本線

網干駅 徒歩6分

モバイルで見る



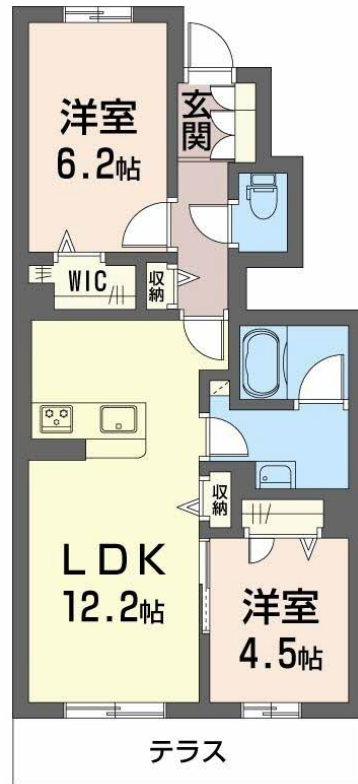
2LDK
アパート

家賃 **85,000 円**

共益費等 7,000 円

敷金 30,000 円

契約一時金 180,000 円



**この物件の
オススメ
ポイント**

積水ハウスの賃貸住宅「シャーメゾン」です♪/
発電した電気を使えて余った電気は売ることができるZEH住宅
/外気の影響を受けにくい省エネ基準を満たす指標「断熱等級
6」を取得/上階から・・・

この物件についている こだわり設備

- ZEH
- 断熱等性能等級6
- 高遮音床システム
- 宅配BOX
- インターネット無料(WiFi付)
- 防犯カメラ
- 電動シャッター
- TVモニター付きインターホン
- WIC・納戸
- 太陽光発電
- エアコン全室
- 浴室乾燥機

駐車場あり/CATV(eo光TV)/インターネット対応/インターネット無料(Wi-Fi対応)
/宅配BOX/屋外共用水栓/駐輪場(屋根付き)/高遮音床システム「SHAI DD55」/防犯
カメラ/インターロック/植栽/LGBTQフレンドリー/高齢者対応可/玄関鍵(①キー②ロッ
ク)/カラーモニタ付ドアホン/対面キッチン/3口ガスコンロ/給湯器(追焚機能付)/エコジョ
ーズ/給湯箇所(浴室・台所・洗面所)/バス・トイレ(セパレート)/24H換気システム/ユニット
バス1318/浴室乾燥機(暖房乾燥)/洗髪洗面化粧台/洗面所独立/洗濯機置場(室内)/物干し

省エネ性能ラベル
断熱性能等級6
高遮音床システム

積水ハウスの賃貸住宅 シャーメゾン
Sha Maison

物件名	ル ボヌール 0102号室	間取り	2LDK/洋室6.2 洋室4.5 LDK12.2 (帖)
アクセス	J R山陽本線 網干駅 徒歩6分	専有面積 / 向き	54.84㎡ / 南
所在地	兵庫県揖保郡太子町糸井544番1	築年月 / 構造	2026年8月下旬 / 軽量鉄骨・1階-2階建
ランドマーク	-	入居 / 契約期間	2026年9月上旬 / 2年
		駐車場	駐車場無料

入居諸条件備考

契約一時金は契約時に借主より貸主に支払われ返還されないお金です。/24時間365日緊急時対応受付物件：専用部分内の住まいのトラブルは「シャーメゾンライフSUPPORT24」(月額1,320円税込)にご加入いただきます。/ご入居にかかる諸費用として、町内会費 毎月1,000円、町内会入会金(初回契約時)2,000円、クリーニング特約料(初回契約時)77,000円(税込)が必要です。/火災保険へのご加入が条件となります。*ご入居中は、借家人賠償責任保険・個人賠償責任保険が付帯された火災保険へのご加入が必要となります。積水ハウス不動産グループでは、万一の事故の際、グループが連携して迅速に対応できる「シャーメゾンライフGUARD」(*)へのご加入を推奨しております。*保険契約の取扱代理店は、積水ハウスシャーメゾンPM関西(株)および積水ハウスシャーメゾンパートナーズ(株)となります。/積水ハウスシャーメゾンパートナーズの保証人不要プラン『らくらくパートナー』に加入が必要です。[新規契約時]事務手数料：33,000円(税込)、[毎月]保証料：月額賃料等の2%/諸費用及びその他契約費用は別途打合せ/更新料：新賃料の1ヶ月分

No.001183400102
※消費税は10%として計算しています。※掲載されている図面・写真等は、作成方法や撮影方法・時期などにより実際とは異なる場合があります。※家具や車などは、配置のイメージであり、賃貸物件に付属していません(家具家電付き等の表示があるものを除く)。

ポイントがたまる
住んでいるだけでポイントが貯まり、住替え時に家賃が最大3ヶ月分無料に!

らくらくパートナー
気分も手間もお財布も、らくらく。保証人不要のらくらくパートナー

株式会社 Gran Homes
TEL:079-287-3030
FAX: 079-287-3060

兵庫県姫路市西駅前町35番地1 高原ビル1F
免許番号：兵庫県知事(3)第451373号
所属団体：公益社団法人全日本不動産協会 兵庫県本部/公益社団法人近畿地区不動産公正取引協議会

取引形態
仲介