

# Sha Maison

積水ハウス品質のお部屋を シャーメゾン ショップ Shop

J R加古川線

社町駅 徒歩4分

モバイルで見る



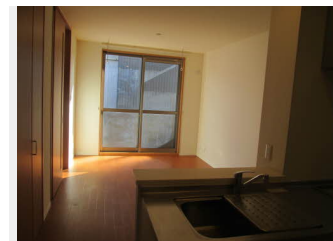
**2LDK**  
アパート

家賃 **66,000 円**

共益費等 4,000 円

敷金 20,000 円

契約一時金 100,000 円



積水ハウスの賃貸住宅 シャーメゾン

Sha Maison

この物件の  
オススメ  
ポイント

お部屋探しなら、まずは「シャーメゾン」をチェック！  
上階からの音を大幅に抑える高遮音床システム「シャイド」を採用/ペットとの暮らしご相談可能です/宅配ボックス付きなので不在時にも荷・・・

この物件についている **こだわり設備**

- 高遮音床システム
- ペット相談可
- 宅配BOX
- インターネット無料(WiFi付)
- TVモニター付きインターホン
- 追い焚き給湯
- 対面キッチン
- 対面キッチン
- IHクッキングヒーター
- コンロ
- 給湯設備
- エコジョーズ
- 温水洗浄便座

駐車場あり/ペット相談可(室内小型犬)/高遮音床システム「SHAIDD55」/インターネット対応/インターネット無料(Wi-Fi対応)/LGBTQフレンドリー/宅配BOX/高齢者対応可/カラーモニター付ドアホン/対面キッチン/IHクッキングヒーター/給湯器(追焚機能付)/エコジョーズ/トイレ(暖房洗浄便座)/洗面所独立

物件名 ドルチェ・ヴィータ 0102号室

アクセス J R加古川線 社町駅 徒歩4分

所在地 兵庫県加東市河高 2 5 2 9 - 1

ランドマーク -

間取り 2LDK/洋室6.1 洋室5.7 LDK12.6(帖)

専有面積/向き 54.31㎡/南

築年月/構造 2016年4月下旬/軽量鉄骨・1階-2階建

入居/契約期間 2026年6月下旬/2年

駐車場 駐車場無料

入居諸条件備考

契約一時金は契約時に借主より貸主に支払われ返還されないお金です。/24時間365日緊急時対応受付物件：専用部分内の住まいのトラブルは「シャーメゾンライフSUPPORT24」(月額1,320円税込)にご加入いただきます。/本物件はペット飼育可物件ですが、種類・大きさ・室内での飼育の可否等は問合せ先にご確認下さい。/ご入居にかかる諸費用として、町内会費 毎月 700円、ゴミ回収費 毎月 1,210円(税込)、クリーニング特約料(初回契約時) 77,000円(税込)、鍵交換費用(初回契約時) 16,500円(税込)が必要です。/火災保険へのご加入が条件となります。\*ご入居中は、借家人賠償責任保険・個人賠償責任保険が付帯された火災保険へのご加入が必要です。積水ハウス不動産グループでは、万一の事故の際、グループが連携して迅速に対応できる「シャーメゾンライフGUARD」(\*)へのご加入を推奨しております。\*保険契約の取扱代理店は、積水ハウスシャーメゾンPM関西(株)および積水ハウスシャーメゾンパートナーズ(株)となります。/積水ハウスシャーメゾンパートナーズの保証人不要プラン『らくらくパートナー』に加入が必要です。[新規契約時]事務手数料：33,000円(税込)、[毎月]保証料：月額賃料等の2%/諸費用及びその他契約費用は別途打合せ/更新料：新賃料の1ヶ月分

No.000475400102

※消費税は10%として計算しています。※掲載されている図面・写真等は、作成方法や撮影方法・時期などにより実際とは異なる場合があります。※家具や車などは、配置のイメージであり、賃貸物件に付属していません(家具家電付き等の表示があるものを除く)。

**ポイントがたまる**  
住んでいるだけでポイントが貯まり、住替え時に家賃が最大3ヶ月分無料に!

**らくらくパートナー**  
気分も手間もお財布も、らくらく。保証人不要のらくらくパートナー

**有限会社創星不動産販売**  
TEL:0795-43-8100  
FAX: 0795-43-8101

兵庫県加東市社 1 2 1 7 - 1  
免許番号：兵庫県知事(5)第350369号  
所属団体：公益社団法人全日本不動産協会 兵庫県本部/公益社団法人近畿地区不動産公正取引協議会

取引形態  
仲介