

Sha Maison

積水ハウス品質のお部屋を シャーメゾン ショップ Shop

J R加古川線

社町駅 バス15分 徒歩4分

モバイルで見る



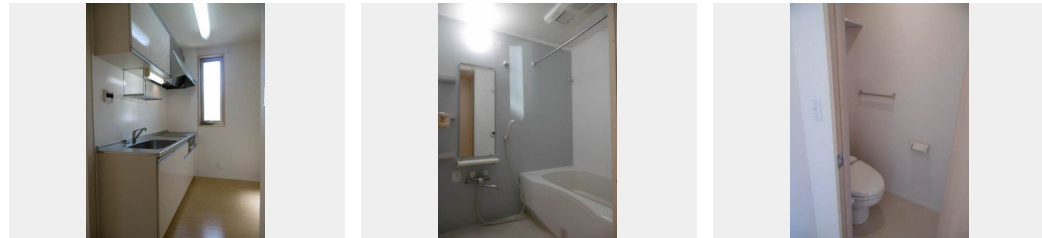
2LDK
アパート

家賃 **60,000 円**

共益費等 **3,000 円**

敷金 **20,000 円**

契約一時金 **70,000 円**



積水ハウスの賃貸住宅 シャーメゾン

Sha Maison

この物件の
オススメ
ポイント

- ・積水ハウスの賃貸住宅シャーメゾン / ・モニター付インターホン、1キー2ロックのディンプルキー / ・敷地内にごみBOX設置 / ・浴室乾燥機付24時間換気扇 / ・安心のオール電化（電気温水器・・・）

この物件についている こだわり設備

- TVモニター付きインターホン
- コンロ
- IHクッキングヒーター
- オール電化
- 給湯設備
- 浴室乾燥機
- 洗髪洗面台
- 温水洗浄便座

駐車場あり / BS / オール電化 / ゴミ集積場（敷地内） / 駐輪場（屋根付き） / 地デジ対応（アンテナ対応） / LGBTQフレンドリー / 高齢者対応可 / クーラースリーブ有 / モニタ付ドアホン / 独立キッチン / 電気温水器 / 浴室乾燥機 / 洗髪洗面化粧台 / IHクッキングヒーター / 玄関鍵（①キー②ロック） / 玄関鍵（ディンプルキー） / システムキッチン / 給湯箇所（浴室・台所・洗面所） / トイレ（暖房洗浄便座） / 雨戸（シャッタータイプ）

物件名 シャーメゾン クラヴィエ上中 B棟 B101号室

間取り 2LDK / LDK 13.3 洋室6.4 洋室5.3 (帖)

アクセス J R加古川線 社町駅 バス15分、上中 バス停 徒歩4分

専有面積 / 向き 53.39㎡ / 南（角部屋）

所在地 兵庫県加東市上中2丁目15

築年月 / 構造 2009年8月下旬 / 軽量鉄骨・1階-2階建

入居 / 契約期間 即時 / 2年

ランドマーク -

駐車場 駐車場無料

入居諸条件備考

契約一時金は契約時に借主より貸主に支払われ返還されないお金です。 / 更新料：30,000円 / 24時間365日緊急時対応受付物件：専用部分内の住まいのトラブルは「シャーメゾンライフSUPPORT24」（月額880円税込）へ別途加入要 / 上記入居諸条件以外に、町内会費 毎月1,800円、クリーニング特約料（初回契約時）33,000円（税込）、鍵交換費用（初回契約時）11,000円（税込）が必要です。 / 火災保険へのご加入が条件となります。 *ご入居中は、借家人賠償責任保険・個人賠償責任保険が付帯された火災保険へのご加入が必要となります。積水ハウス不動産グループでは、万一の事故の際、グループが連携して迅速に対応できる「シャーメゾンライフGUARD」(*)へのご加入を推奨しております。 *保険契約の取扱代理店は、積水ハウス不動産関西（株）および積水ハウス不動産パートナーズ（株）となります。 / 積水ハウス不動産パートナーズの保証人不要プラン『らくらくパートナー』に加入が必要です。 [新規契約時] 事務手数料：33,000円（税込）、[毎月] 保証料：月額賃料等の2% / 諸費用及び、契約に要する費用は別途打合せ / 更新料：30,000円

※消費税は10%として計算しています。 ※掲載されている図面・写真等は、作成方法や撮影方法・時期などにより実際とは異なる場合があります。 ※家具や車などは、配置のイメージであり、賃貸物件に付属していません（家具家電付き等の表示があるものを除く）。

ポイントがたまる
住んでいるだけでポイントが貯まり、住替え時に家賃が最大3ヶ月分無料に!

らくらくパートナー
気分も手間もお財布も、らくらく。保証人不要のらくらくパートナー

有限会社ナガイエステート

TEL:0795-43-0011
FAX: 0795-43-0022

兵庫県加東市社201-2
免許番号：兵庫県知事（6）第350325号
所属団体：公益社団法人全日本不動産協会 兵庫県本部 / 公益社団法人近畿地区不動産公正取引協議会

取引形態
仲介