

Sha Maison

積水ハウス品質のお部屋を シャーメゾン ショップ Shop

神戸電鉄粟生線

小野駅 徒歩21分

1LDK
マンション

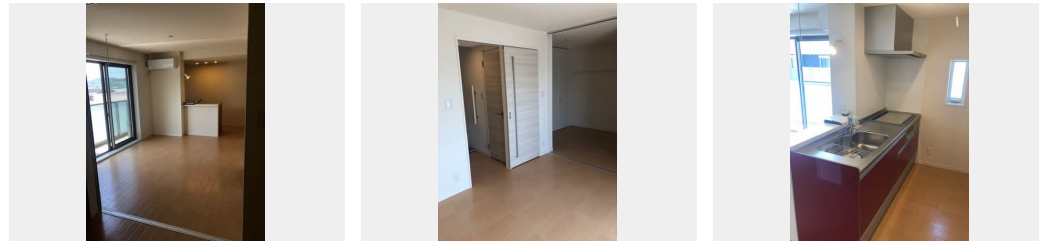
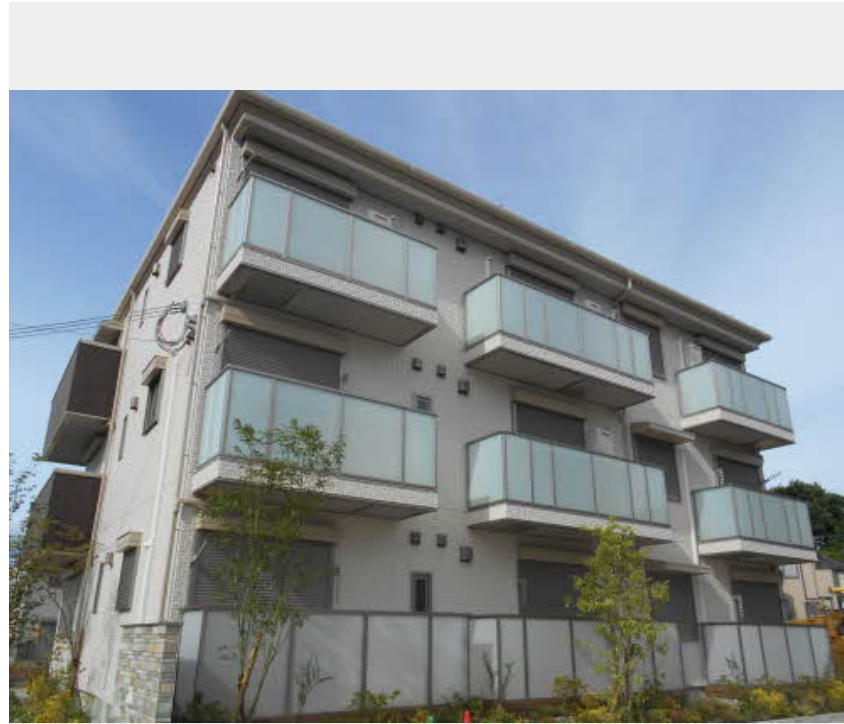
家賃 70,000 円

共益費等 4,000 円

敷金 20,000 円

契約一時金 80,000 円

モバイルで見る



積水ハウスの賃貸住宅 シャーメゾン

Sha Maison

この物件の
オススメ
ポイント

お部屋探しなら、まずは「シャーメゾン」をチェック！
上階からの音を大幅に抑える高遮音床システム「シャイド」を採用／「犬・猫」との暮らしご相談可能です／インターネットが無料で入居後す・・・

この物件についている こだわり設備

- 高遮音床システム
- 犬/猫相談可
- インターネット無料(WiFi付)
- オートロック
- TVモニター付きインターホン
- 浴室乾燥機
- 追い焚き給湯
- エアコン
- 対面キッチン
- 3口IHコンロ
- IHクッキングヒーター
- コンロ

駐車場あり／オートロック／高遮音床システム「SHAIDD55」／ペット相談可(犬・猫可)／ゴミ集積場(敷地内)／インターネット無料(Wi-Fi対応)／LGBTQフレンドリー／高齢者対応可／玄関鍵(①キー②ロック)／玄関鍵(オプナス)／カラーモニター付ドアホン／システムキッチン／対面キッチン／3口IHクッキングヒーター／給湯器(追焚機能付)／エコジョーズ／給湯箇所(浴室・台所・洗面所)／24H換気システム／浴室乾燥機(暖房乾燥)／洗髪洗面化粧台／洗濯機置場(室内)／トイレ(暖房洗浄便座)／エアコン 1台／断熱複層ガラス／バルコニー／玄関クローゼット

物件名 ベルフォーレ王子 B302号室
アクセス 神戸電鉄粟生線 小野駅 徒歩21分
所在地 兵庫県小野市王子町96-5
ランドマーク -

間取り 1LDK/洋室6 LDK10.5(帖)
専有面積/向き 40.06㎡/南
築年月/構造 2017年6月下旬/重量鉄骨・3階-3階建
入居/契約期間 2026年7月中旬/2年
駐車場 駐車場無料

入居諸条件備考

契約一時金は契約時に借主より貸主に支払われ返還されないお金です。/24時間365日緊急時対応受付物件：専用部分内の住まいのトラブルは「シャーメゾンライフSUPPORT24」(月額1,320円税込)にご加入いただきます。/本物件はペット飼育可物件ですが、種類・大きさ・室内での飼育の可否等は問合せ先にご確認下さい。/ご入居にかかる諸費用として、町内会費 毎月200円、ゴミ回収費 毎月1,320円(税込)、クリーニング特約料(初回契約時)77,000円(税込)、鍵交換費用(初回契約時)16,500円(税込)が必要です。/火災保険へのご加入が条件となります。*ご入居中は、借家人賠償責任保険・個人賠償責任保険が付帯された火災保険へのご加入が必要となります。積水ハウス不動産グループでは、万一の事故の際、グループが連携して迅速に対応できる「シャーメゾンライフGUARD」(*)へのご加入を推奨しております。*保険契約の取扱代理店は、積水ハウスシャーメゾンPM関西(株)および積水ハウスシャーメゾンパートナーズ(株)となります。/積水ハウスシャーメゾンパートナーズの保証人不要プラン『らくらくパートナー』に加入が必要です。[新規契約時]事務手数料：33,000円(税込)、[毎月]保証料：月額賃料等の2%/諸費用及びその他契約費用は別途打合せ/更新料：新賃料の1ヶ月分

No.00053000B302
※消費税は10%として計算しています。※掲載されている図面・写真等は、作成方法や撮影方法・時期などにより実際とは異なる場合があります。※家具や車などは、配置のイメージであり、賃貸物件に付属していません(家具家電付き等の表示があるものを除く)。

ポイントがたまる
住んでいるだけでポイントが貯まり、
住替え時に家賃が最大3ヶ月分無料に!

らくらくパートナー
気分も手間もお財布も、らくらく。
保証人不要のらくらくパートナー

有限会社ルーミン兵庫
TEL:078-708-4100
FAX: 078-708-4600

兵庫県神戸市垂水区海岸通3-4ヒルサイドシャトウ垂水1F
免許番号：兵庫県知事(6)第010408号
所属団体：一般社団法人兵庫県宅地建物取引業協会/公益社団法人近畿地区
不動産公正取引協議会

取引形態
仲介