

Sha Maison

積水ハウス品質のお部屋を シャーメゾン ショップ Shop

能勢電鉄妙見線

滝山駅 徒歩10分

2LDK
アパート

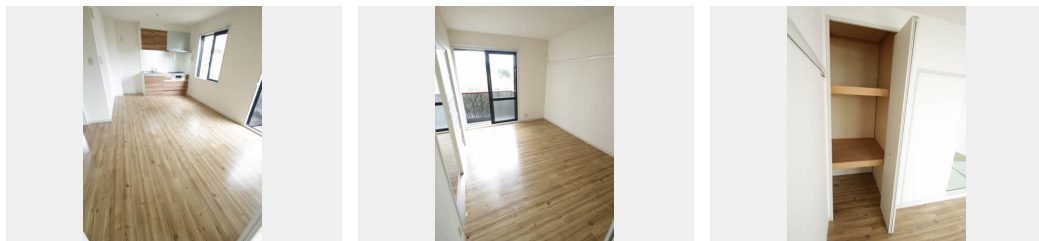
家賃 **64,000 円**

共益費等 **3,000 円**

敷金 **30,000 円**

契約一時金 **100,000 円**

モバイルで見る



積水ハウスの賃貸住宅 シャーメゾン

Sha Maison

この物件の
オススメ
ポイント

積水ハウスのシャーメゾン！暖房洗浄便座・洗髪洗面化粧台・カラーモニター付きインターホン・3口コンロのシステムキッチン！！

この物件についている こだわり設備

- インターネット 無料(WiFi付)
- TVモニター付き インターホン
- コンロ
- 3口コンロ
- 給湯設備
- 洗髪洗面台
- 温水洗浄便座

駐車場あり／共聴アンテナ／インターネット無料 (Wi-Fi対応)／給湯器 (ガス)／バルコニー／バス・トイレ (セパレート)／カラーモニター付ドアホン／トイレ (暖房洗浄便座)／洗濯機置場 (室内)／洗髪洗面化粧台／システムキッチン／3口ガスコンロ

物件名 コンフォート B101号室
アクセス 能勢電鉄妙見線 滝山駅 徒歩10分
能勢電鉄妙見線 絹延橋駅 徒歩13分
所在地 兵庫県川西市萩原 1丁目9番23号
ランドマーク -

間取り 2LDK / LDK 10.5 和室 5.9 洋室 5.9 (帖)
専有面積 / 向き 50.69㎡ / 南東 (角部屋)
築年月 / 構造 1995年8月上旬 / 軽量鉄骨・1階-2階建
入居 / 契約期間 2024年6月上旬 / 2年
駐車場 駐車場空有り / 月8800円 駐車場敷金別途要

入居諸条件備考

契約一時金は契約時に借主より貸主に支払われ返還されないお金です。／24時間365日緊急時対応受付物件：専用部分内の住まいのトラブルは「シャーメゾンライフSUPPORT24」(月額880円税込)にご加入いただきます。／火災保険へのご加入が条件となります。＊ご入居中は、借家人賠償責任保険・個人賠償責任保険が付帯された火災保険へのご加入が必要となります。積水ハウス不動産グループでは、万一の事故の際、グループが連携して迅速に対応できる「シャーメゾンライフGUARD」(*)へのご加入を推奨しております。＊保険契約の取扱代理店は、積水ハウス不動産関西(株)および積水ハウス不動産パートナーズ(株)となります。／積水ハウス不動産パートナーズの保証人不要プラン『らくらくパートナー』にご加入が必要です。【新規契約時】事務手数料：33,000円(税込)、【毎月】保証料：月額賃料等の2%／諸費用及び、契約に要する費用は別途打合せ／更新料：なし

※消費税は10%として計算しています。※掲載されている図面・写真等は、作成方法や撮影方法・時期などにより実際とは異なる場合があります。＊家具や車などは、配置のイメージであり、賃貸物件に付属していません(家具家電付き等の表示があるものを除く)。

ポイントがたまる
住んでいるだけでポイントが貯まり、
住替え時に家賃が最大3ヶ月分無料に!

らくらくパートナー
気分も手間もお財布も、らくらく。
保証人不要のらくらくパートナー

都市住建株式会社 川西駅前店

TEL:072-759-3337
FAX: 072-759-3338

兵庫県川西市栄町21-25 ストック田口201
免許番号：兵庫県知事(6)第203057号
所属団体：公益社団法人全日本不動産協会 兵庫県本部 / 公益社団法人近畿
地区不動産公正取引協議会

取引形態
仲介