

Sha Maison

積水ハウス品質のお部屋を シャーメゾン ショップ Shop

J R 福知山線

北伊丹駅 徒歩21分

モバイルで見る



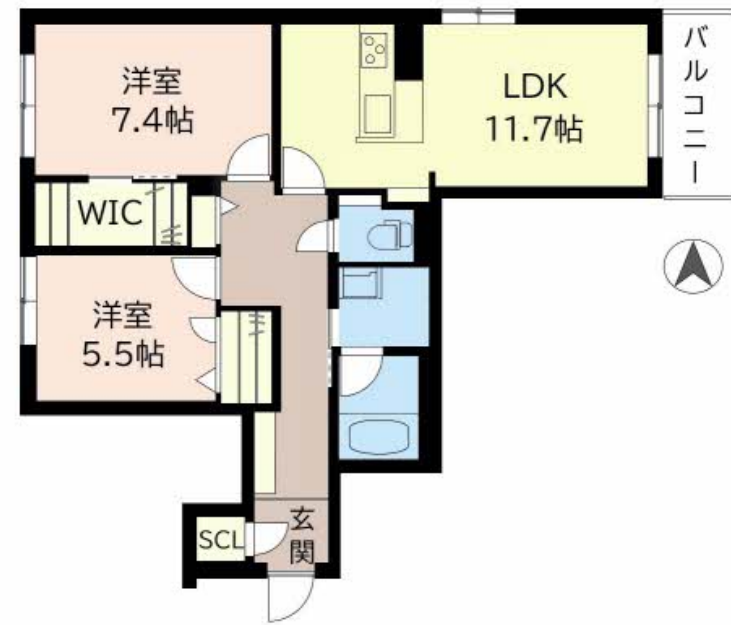
2LDK
マンション

家賃 **104,000 円**

共益費等 9,000 円

敷金 30,000 円

契約一時金 240,000 円



積水ハウスの賃貸住宅 シャーメゾン

Sha Maison

この物件の
オススメ
ポイント

この建物は省エネルギー性能に優れた『ZEH-M』です。高断熱性能と省エネ設備を採用し光熱費を削減します。全戸入居者売電あります！/ペット対応（室内小型犬又は猫・1匹まで）/Wi-Fi...

この物件についている こだわり設備

- シャーメゾン ガーデنز
- 高遮音床 システム
- BELS
- ZEH
- 宅配BOX
- 太陽光発電
- 耐震 等級3
- 耐震等級3
- インターネット 無料(WiFi付)
- TVモニター付き インターホン
- オートロック
- 防犯カメラ
- エレベーター

駐車場あり/CATV (e光TV) /インターネット対応/インターネット無料 (Wi-Fi対応) /ペット相談可 (犬・猫可) /エレベーター/オートロック・自動ドア/宅配BOX/太陽光発電/シャーメゾンガーデنز/耐震等級3/建築物省エネ性能表示制度 (BELS★★★★) /ZEH (ネット・ゼロ・エネルギー・ハウス) /EV充電用スタンド/駐輪場 (屋根付き) /高遮音床システム「SHAIDD55」/防犯カメラ/LGBTQフレンドリー/高齢者対応可/玄関鍵 (①キー②ロック) /玄関鍵 (ディンプルキー) /玄関鍵 (非接触キー) /カラーモニタ付ドアホン/システムキッチン

物件名 コート ヴィニヤード 0202号室

アクセス J R 福知山線 北伊丹駅 徒歩21分

所在地 兵庫県川西市久代3丁目22-7

ランドマーク -

間取り 2LDK/洋室7.4 洋室5.5 LDK11.7 (帖)

専有面積 / 向き 66.53㎡ / 東 (角部屋)

築年月 / 構造 2023年1月下旬 / 重量鉄骨・2階-3階建

入居 / 契約期間 2024年6月上旬 / 2年

駐車場 駐車場空有り / 月11000円 駐車場敷金別途要

入居諸条件備考

内覧・契約については、貸主の指定する仲介業者を介して行いますので、所定の仲介手数料が必要となります。// 契約一時金は契約時に借主より貸主に支払われ返還されないお金です。// 更新料: 50,000円 / 24時間365日緊急時対応受付物件: 専用部分内の住みのトラブルは「シャーメゾンライフSUPPORT24」(月額880円税込)へ別途加入要/本物件はペット飼育可物件ですが、種類・大きさ・室内での飼育の可否等は問合せ先にご確認下さい。// 上記入居諸条件以外に、クリーニング特約料 (初回契約時) 44,000円 (税込)、鍵交換費用 (初回契約時) 11,000円 (税込) が必要です。// 火災保険へのご加入が条件となります。*ご入居中は、借家人賠償責任保険・個人賠償責任保険が付帯された火災保険へのご加入が必要となります。積水ハウス不動産グループでは、万一の事故の際、グループが連携して迅速に対応できる「シャーメゾンライフGUARD」(*)へのご加入を推奨しております。*保険契約の取扱代理店は、積水ハウス不動産関西(株)および積水ハウス不動産パートナーズ(株)となります。// 積水ハウス不動産パートナーズの保証人不要プラン『らくらくパートナー』に加入が必要です。【新規契約時】事務手数料: 33,000円 (税込)、【毎月】保証料: 月額賃料等の2% / 諸費用及び、契約に要する費用は別途打合せ/更新料: 50,000円

※消費税は10%として計算しています。※掲載されている図面・写真等は、作成方法や撮影方法・時期などにより実際とは異なる場合があります。※家具や車などは、配置のイメージであり、賃貸物件に付属しておりません (家具家電付き等の表示があるものを除く)。

ポイントがたまる
住んでいるだけでポイントが貯まり、住替え時に家賃が最大3ヶ月分無料に!

らくらくパートナー
気分も手間もお財布も、らくらく。保証人不要のらくらくパートナー

積水ハウス不動産関西株式会社 阪神東賃貸営業所

TEL:06-6431-0051
FAX: 06-6431-0091

兵庫県尼崎市南武庫之荘1丁目8番26号エクシード武庫之荘Ⅱ 2階
免許番号: 国土交通大臣 (13) 第2343号
所属団体: 一般社団法人不動産流通経営協会 / 公益社団法人首都圏不動産公正取引協議会

取引形態
貸主