

Sha Maison

積水ハウス品質のお部屋を シャーメゾン ショップ Shop

山陽電鉄本線

荒井駅 徒歩12分

モバイルで見る



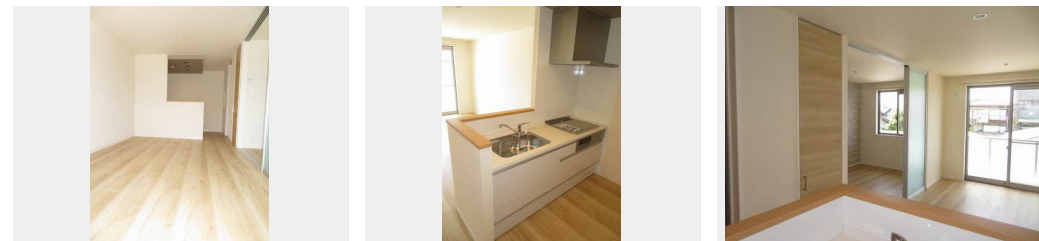
2LDK
アパート

家賃 **94,000 円**

共益費等 5,000 円

敷金 30,000 円

契約一時金 150,000 円



積水ハウスの賃貸住宅 シャーメゾン

Sha Maison

この物件の
オススメ
ポイント

インターネット無料/防犯カメラ/宅配BOX/浴室乾燥機
/追い焚き給湯/エアコン/WIC・網戸

この物件についている **こだわり設備**

- 高遮音床システム
- 防犯カメラ
- WIC・納戸
- 宅配BOX
- オール電化
- 大型収納
- インターネット無料(WiFi付)
- 浴室乾燥機
- TVモニター付きインターホン
- エアコン

駐車場あり/CATV(eo光TV)/インターネット対応/インターネット無料(Wi-Fi対応)
/高遮音床システム「SHAI DD55」/防犯カメラ/宅配BOX/オール電化/LGBTQフレ
ンドリー/高齢者対応可/玄関鍵(オプナス)/カラーモニター付ドアホン/エコキュート(フルオート)
/ユニットバス1318/浴室乾燥機(暖房乾燥)/トイレ(暖房機能付便座)/エアコン 1台
/断熱複層ガラス/ウォークインクローゼット/バス・トイレ(セパレート)

入居諸条件備考

契約一時金は契約時に借主より貸主に支払われ返還されないお金です。/更新料: 30,000円/24時間365日緊急時対応受付物件: 専用部分内の住まいのトラブルは「シャーメゾンライフSUPPORT24」(月額880円税込)へ別途加入要/上記入居諸条件以外に、町内会費 毎月 400円、クリーニング特約料(初回契約時) 33,000円(税込)、鍵交換費用(初回契約時) 11,000円(税込)が必要です。/火災保険へのご加入が条件となります。*ご入居中は、借家人賠償責任保険・個人賠償責任保険が付帯された火災保険へのご加入が必要となります。積水ハウス不動産グループでは、万一の事故の際、グループが連携して迅速に対応できる「シャーメゾンライフGUARD」(*)へのご加入を推奨しております。*保険契約の取扱代理店は、積水ハウス不動産関西(株)および積水ハウス不動産パートナーズ(株)となります。/積水ハウス不動産パートナーズの保証人不要プラン『らくらくパートナー』に加入が必要です。[新規契約時]事務手数料: 33,000円(税込)、[毎月]保証料: 月額賃料等の2%/諸費用及び、契約に要する費用は別途打合せ/更新料: 30,000円

物件名	シャーメゾン アトリエール 0203号室	間取り	2LDK/洋室7.1 洋室5.4 LDK12.1(帖)
アクセス	山陽電鉄本線 荒井駅 徒歩12分	専有面積/向き	60.95㎡/南(角部屋)
所在地	兵庫県高砂市荒井町御旅2丁目9番23号	築年月/構造	2021年5月下旬/軽量鉄骨・2階-2階建
ランドマーク	-	入居/契約期間	即時/2年
		駐車場	駐車場無料

※消費税は10%として計算しています。※掲載されている図面・写真等は、作成方法や撮影方法・時期などにより実際とは異なる場合があります。※家具や車などは、配置のイメージであり、賃貸物件に付属していません(家具家電付き等の表示があるものを除く)。

ポイントがたまる
住んでいるだけでポイントが貯まり、住替え時に家賃が最大3ヶ月分無料に!

らくらくパートナー
気分も手間もお財布も、らくらく。保証人不要のらくらくパートナー

株式会社 K・L・C
TEL:079-443-3575
FAX: 079-443-3576

兵庫県高砂市末広町5-21
免許番号: 兵庫県知事(9)第400570号
所属団体: 一般社団法人兵庫県宅地建物取引業協会/公益社団法人近畿地区不動産公正取引協議会

取引形態
仲介