

Sha Maison

積水ハウス品質のお部屋を シャーメゾン ショップ Shop

J R山陽本線

宝殿駅 徒歩14分

モバイルで見る



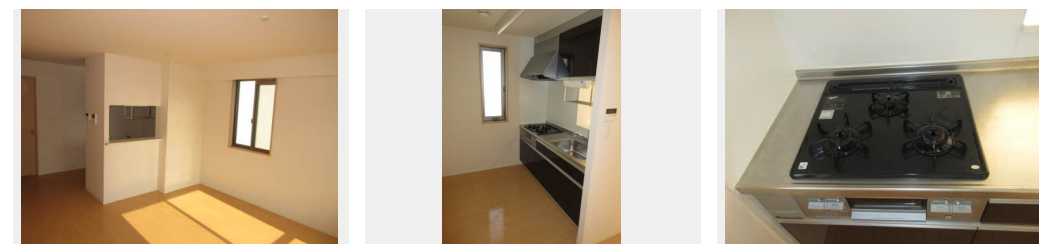
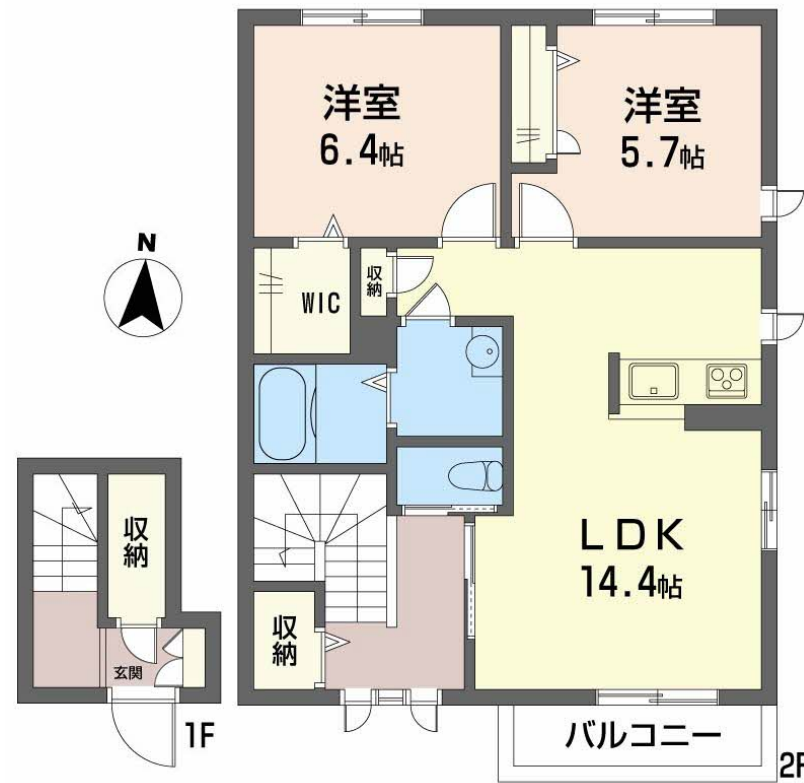
2LDK
アパート

家賃 **85,000 円**

共益費等 5,000 円

敷金 20,000 円

契約一時金 150,000 円



積水ハウスの賃貸住宅 シャーメゾン

Sha Maison

この物件の
オススメ
ポイント

お部屋探しなら、まずは「シャーメゾン」をチェック！
上階からの音を大幅に抑える高遮音床システム「シャイド」を採用／インターネットが無料で入居後すぐに使えます／室内のモニターから、訪・・・

この物件についている **こだわり設備**

- 高遮音床システム
- インターネット無料(WiFi付)
- TVモニター付きインターホン
- WIC・納戸
- 浴室乾燥機
- 対面キッチン
- 3口コンロ
- コンロ
- 洗髪洗面台
- 温水洗浄便座
- フローリング付

駐車場あり／高遮音床システム「SHAIDD55」／インターネット無料(Wi-Fi対応)／インターネット対応／LGBTQフレンドリー／高齢者対応可／カラーモニター付ドアホン／システムキッチン／対面キッチン／3口フラットコンロ／浴室乾燥機(暖房乾燥)／洗髪洗面化粧台／トイレ(暖房洗浄便座)／フローリング／バルコニー／ウォークインクローゼット／都市ガス

物件名 カーザ ポニータ A203号室
アクセス J R山陽本線 宝殿駅 徒歩14分
山陽電鉄本線 伊保駅 徒歩32分
所在地 兵庫県高砂市米田町米田392-13
ランドマーク -

間取り 2LDK／洋室6.4 洋室5.7 LDK14.4(帖)
専有面積 / 向き 69.99㎡ / 南(角部屋)
築年月 / 構造 2013年5月下旬 / 軽量鉄骨・2階-2階建
入居 / 契約期間 2026年6月中旬 / 2年
駐車場 駐車場無料

入居諸条件備考

契約一時金は契約時に借主より貸主に支払われ返還されないお金です。／24時間365日緊急時対応受付物件：専用部分内の住まいのトラブルは「シャーメゾンライフSUPPORT24」(月額1,320円税込)にご加入いただきます。／ご入居にかかる諸費用として、町内会費 毎月300円、クリーニング特約料(初回契約時)77,000円(税込)、鍵交換費用(初回契約時)16,500円(税込)が必要です。／火災保険へのご加入が条件となります。＊ご入居中は、借家人賠償責任保険・個人賠償責任保険が付帯された火災保険へのご加入が必要となります。積水ハウス不動産グループでは、万一の事故の際、グループが連携して迅速に対応できる「シャーメゾンライフGUARD」(*)へのご加入を推奨しております。＊保険契約の取扱代理店は、積水ハウスシャーメゾンPM関西(株)および積水ハウスシャーメゾンパートナーズ(株)となります。／積水ハウスシャーメゾンパートナーズの保証人不要プラン『らくらくパートナー』に加入が必要です。【新規契約時】事務手数料：33,000円(税込)、【毎月】保証料：月額賃料等の2%／諸費用及びその他契約費用は別途打合せ／更新料：新賃料の1ヶ月分

No.00052900A203

※消費税は10%として計算しています。※掲載されている図面・写真等は、作成方法や撮影方法・時期などにより実際とは異なる場合があります。＊家具や車などは、配置のイメージであり、賃貸物件に付属していません(家具家電付き等の表示があるものを除く)。

ポイントがたまる
住んでいるだけでポイントが貯まり、住替え時に家賃が最大3ヶ月分無料に!

らくらくパートナー
気分も手間もお財布も、らくらく。保証人不要のらくらくパートナー

ルークスター株式会社 加古川店
TEL:079-453-5655
FAX: 079-453-5656

兵庫県加古川市加古川町篠原町50-7-102
免許番号：国土交通大臣(5)第6847号
所属団体：一般社団法人兵庫県宅地建物取引業協会／公益社団法人近畿地区不動産公正取引協議会

取引形態
仲介