

Sha Maison

積水ハウス品質のお部屋を シャーメゾン ショップ Shop

山陽電鉄本線

伊保駅 徒歩11分

モバイルで見る



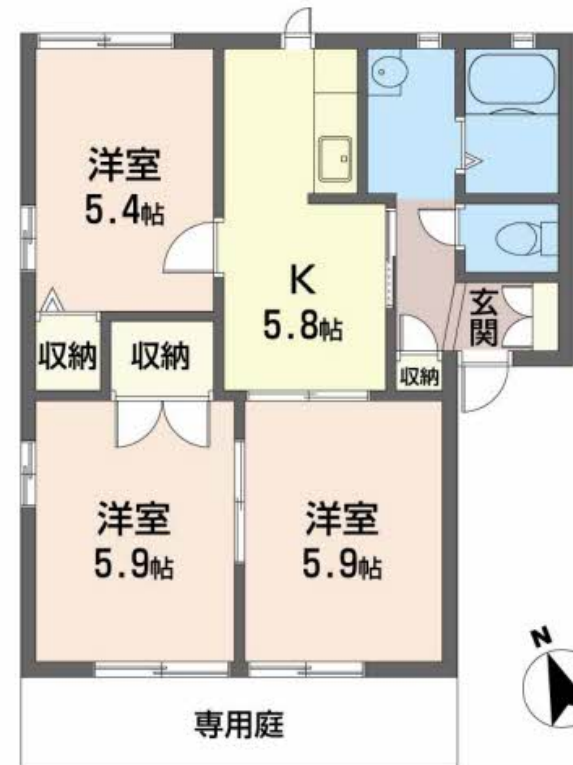
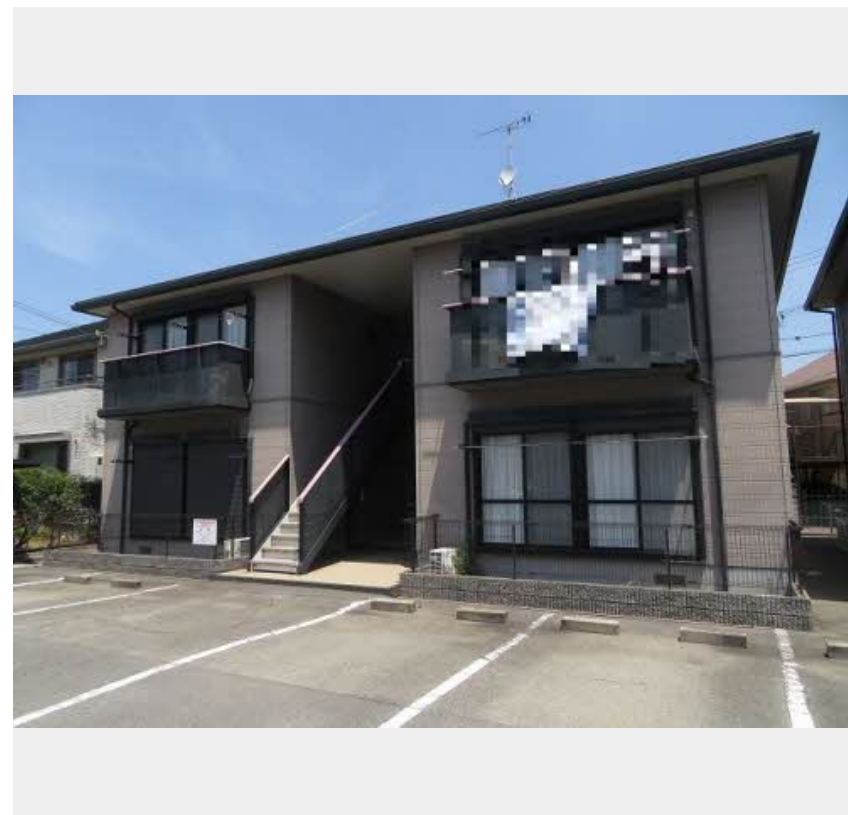
3K
アパート

家賃 54,000 円

共益費等 2,000 円

敷金 0 円

契約一時金 1 ヶ月

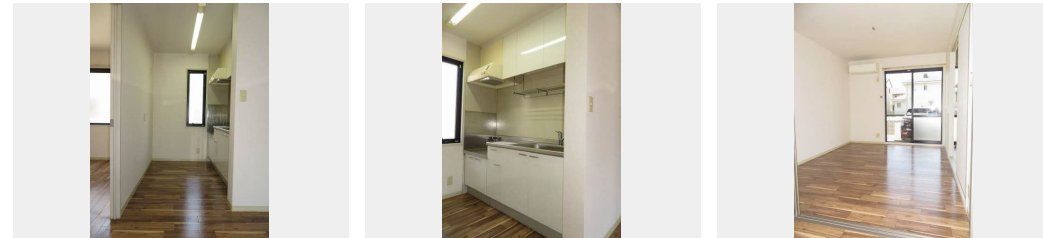


この物件の
オススメ
ポイント

お部屋探しなら、まずは「シャーメゾン」をチェック！
室内のモニターから、訪問者の顔を確認できるインターホンです

この物件についている こだわり設備

- TVモニター付きインターホン
- エアコン
- 洗髪洗面台
- 温水洗浄便座



積水ハウスの賃貸住宅 シャーメゾン
Sha Maison

駐車場あり／高齢者対応可／エアコン 1台／モニタ付ドアホン／洗髪洗面化粧台／トイレ（暖房洗浄便座）

物件名	Chic Famille A101号室	間取り	3K／K5.8 洋室5.9 洋室5.4 洋室5.9 (帖)
アクセス	山陽電鉄本線 伊保駅 徒歩11分 山陽電鉄本線 山陽曾根駅 徒歩18分	専有面積 / 向き	50.78㎡ / 南 (角部屋)
所在地	兵庫県高砂市梅井1丁目6-7	築年月 / 構造	1998年7月下旬 / 軽量鉄骨・1階-2階建
ランドマーク	-	入居 / 契約期間	2026年8月上旬 / 2年
		駐車場	駐車場空有り

入居諸条件備考

契約一時金は契約時に借主より貸主に支払われ返還されないお金です。／24時間365日緊急時対応受付物件：専用部分内の住まいのトラブルは「シャーメゾンライフSUPPORT24」（月額1,320円税込）にご加入いただきます。／火災保険へのご加入が条件となります。＊ご入居中は、借家人賠償責任保険・個人賠償責任保険が付帯された火災保険へのご加入が必要となります。積水ハウス不動産グループでは、万一の事故の際、グループが連携して迅速に対応できる「シャーメゾンライフGUARD」（*）へのご加入を推奨しております。＊保険契約の取扱代理店は、積水ハウスシャーメゾンP.M関西（株）および積水ハウスシャーメゾンパートナーズ（株）となります。／積水ハウスシャーメゾンパートナーズの保証人不要プラン『らくらくパートナー』（*）に加入が必要です。【新規契約時】事務手数料：33,000円（税込）、【毎月】保証料：月額賃料等の2％／諸費用及びその他契約費用は別途打合せ／更新料：なし

※消費税は10%として計算しています。※掲載されている図面・写真等は、作成方法や撮影方法・時期などにより実際とは異なる場合があります。＊家具や車などは、配置のイメージであり、賃貸物件に付属していません（家具家電付き等の表示があるものを除く）。

No.00093060A101

ポイントがたまる
住んでいるだけでポイントが貯まり、住替え時に家賃が最大3ヶ月分無料に！

らくらくパートナー
気分も手間もお財布も、らくらく。保証人不要のらくらくパートナー

株式会社 K・L・C
TEL:079-443-3575
FAX: 079-443-3576

兵庫県高砂市末広町5-21
免許番号：兵庫県知事（9）第400570号
所属団体：一般社団法人兵庫県宅地建物取引業協会／公益社団法人近畿地区不動産公正取引協議会

取引形態
仲介