

Sha Maison

積水ハウス品質のお部屋を シャーメゾン ショップ Shop

神戸電鉄粟生線

緑が丘駅 徒歩2分

モバイルで見る



1LDK
アパート

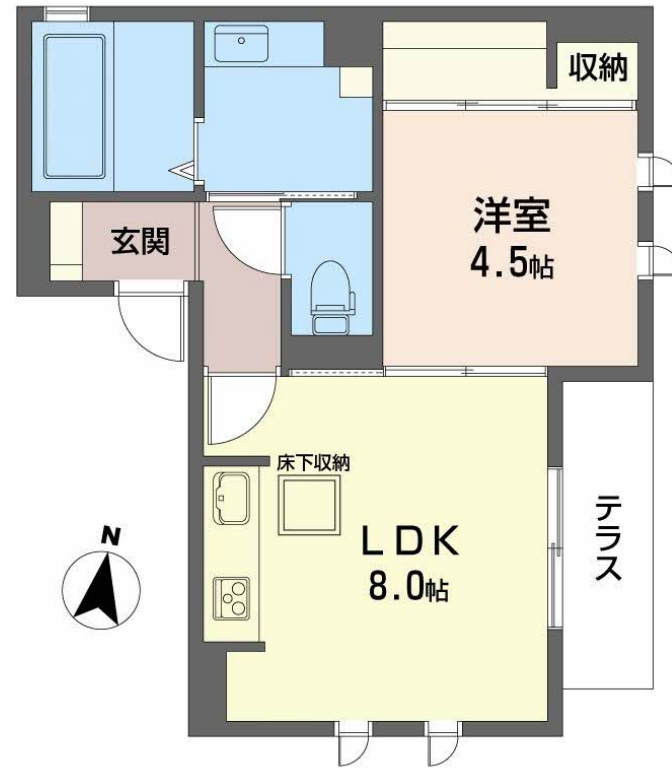
家賃 **75,000 円**

共益費等 **3,000 円**

敷金 **0 円**

契約一時金 **0 円**

契約一時金 **0**



この物件の
オススメ
ポイント

「エコキュート」採用のオール電化です。
オール電化なので火を使わずに生活できます

この物件についている **こだわり設備**

- オール電化
- エアコン
- 3口コンロ
- IHクッキングヒーター
- コンロ
- 給湯設備
- エコキュート
- 温水洗浄便座

共聴アンテナ/受水槽(共用)/共用玄関ドア/オール電化/ゴミ集積場(敷地内)/駐輪場(屋根付き)/高齢者対応可/システムキッチン/3口コンロ(2口IH+ラジエント)/エコキュート/バス・トイレ(セパレート)/トイレ(洗浄機能付便座)/エアコン

物件名	アプリコ 0102号室	間取り	1LDK/洋室4.5 LDK8(帖)
アクセス	神戸電鉄粟生線 緑が丘駅 徒歩2分 神戸電鉄粟生線 広野ゴルフ場前駅 徒歩10分	専有面積 / 向き	34.7㎡ / 東(角部屋)
所在地	兵庫県三木市緑が丘町本町1丁目233-2	築年月 / 構造	2019年5月上旬 / 軽量鉄骨・1階-3階建
ランドマーク	-	入居 / 契約期間	即時 / 2年
		駐車場	駐車場空無し

入居諸条件備考

24時間365日緊急時対応受付物件：専用部分内の住まいのトラブルは「シャーメゾンライフSUPPORT24」(月額1,320円税込)にご加入いただけます。/ご入居にかかる諸費用として、クリーニング特約料(初回契約時)33,000円(税込)、鍵交換費用(初回契約時)16,500円(税込)が必要です。/火災保険へのご加入が条件となります。*ご入居中は、借家人賠償責任保険・個人賠償責任保険が付帯された火災保険へのご加入が必要となります。積水ハウス不動産グループでは、万一の事故の際、グループが連携して迅速に対応できる「シャーメゾンライフGUARD」(*)へのご加入を推奨しております。*保険契約の取扱代理店は、積水ハウスシャーメゾンPM関西(株)および積水ハウスシャーメゾンパートナーズ(株)となります。/積水ハウスシャーメゾンパートナーズの保証人不要プラン『らくらくパートナー』に加入が必要です。[新規契約時]事務手数料:33,000円(税込)、[毎月]保証料:月額賃料等の2%/諸費用及びその他契約費用は別途打合せ/更新料:30,000円

No.001188600102

*消費税は10%として計算しています。*掲載されている図面・写真等は、作成方法や撮影方法・時期などにより実際とは異なる場合があります。*家具や車などは、配置のイメージであり、賃貸物件に付属しておりません(家具家電付き等の表示があるものを除く)。

ポイントがたまる
住んでいるだけでポイントが貯まり、住替え時に家賃が最大3ヶ月分無料に!

らくらくパートナー
気分も手間もお財布も、らくらく。保証人不要のらくらくパートナー

株式会社グッドラインハウジング
TEL:0794-86-8088
FAX: 0794-86-8089

兵庫県三木市大村163イオン三木店1F
免許番号:兵庫県知事(3)第350427号
所属団体:一般社団法人兵庫県宅地建物取引業協会/公益社団法人近畿地区不動産公正取引協議会

取引形態
仲介