

Sha Maison

積水ハウス品質のお部屋を シャーメゾン ショップ Shop

J R 福知山線

宝塚駅 徒歩12分

モバイルで見る



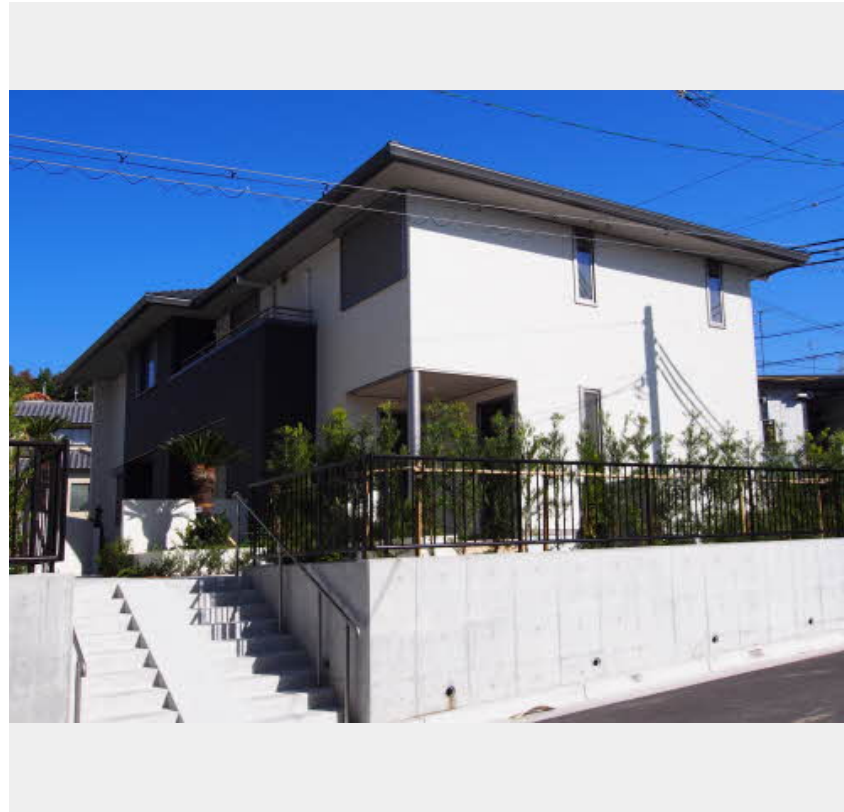
2LDK
アパート

家賃 **91,000 円**

共益費等 4,500 円

敷金 30,000 円

契約一時金 300,000 円



積水ハウスの賃貸住宅 シャーメゾン
Sha Maison

この物件の
**オススメ
ポイント**

J R 宝塚駅・阪急宝塚駅の2WAY利用可能/防犯カメラ、モニターホン、1キー2ロックのディンプルキー、シャッタータイプの雨戸/3口フラットコンロ/洗髪洗面化粧台/浴室乾燥機付24時間・・・

この物件についている **こだわり設備**

- 高遮音床システム
- 対面キッチン
- エコジョーズ
- しゃ熱断熱複層ガラス
- コンロ
- 浴室乾燥機
- TVモニター付きインターホン
- 3口コンロ
- 洗髪洗面台
- 防犯カメラ
- 給湯設備
- 温水洗浄便座

駐車場あり/BS/CATV(電波障害型)/e光/ゴミ集積場(敷地内)/駐輪場(屋根付き)/高遮音床システム「SHAI DD55」/防犯カメラ/インターネット対応/LGBTQフレンドリー/高齢者対応可/玄関鍵(オプナス)/カラーモニター付ドアホン/対面キッチン/3口フラットコンロ/エコジョーズ/給湯箇所(浴室・台所・洗面所)/バス・トイレ(セパレート)/24H換気システム/浴室乾燥機/洗髪洗面化粧台/洗濯機置場(室内)/洗濯防水パン/物干し/トイレ(暖房洗浄便座)/エアコン 1台/しゃ熱断熱複層ガラス/フローリング/網戸/雨戸(シャッタータイプ)

物件名 High Life 御殿山 B201号室

間取り 2LDK/洋室7.4 洋室5.6 LDK13.1(帖)

アクセス J R 福知山線 宝塚駅 徒歩12分
阪急電鉄阪急今津線 宝塚駅 徒歩12分

専有面積 / 向き 60.75㎡/東(角部屋)

所在地 兵庫県宝塚市御殿山 2丁目2番41号

築年月 / 構造 2014年9月下旬/軽量鉄骨・2階-2階建

入居 / 契約期間 即時/2年

ランドマーク -

駐車場 駐車場空あり/月11000円 駐車場敷金別途要

入居諸条件備考

契約一時金は契約時に借主より貸主に支払われ返還されないお金です。/更新料: 40,000円/24時間365日緊急時対応受付物件: 専用部分内の住まいのトラブルは「シャーメゾンライフSUPPORT 24」(月額880円税込)へ別途加入要/上記入居諸条件以外に、クリーニング特約料(初回契約時) 44,000円(税込)、鍵交換費用(初回契約時) 11,000円(税込)が必要です。/火災保険へのご加入が条件となります。*ご入居中は、借家人賠償責任保険・個人賠償責任保険が付帯された火災保険へのご加入が必要となります。積水ハウス不動産グループでは、万一の事故の際、グループが連携して迅速に対応できる「シャーメゾンライフGUARD」(*)へのご加入を推奨しております。*保険契約の取扱代理店は、積水ハウス不動産関西(株)および積水ハウス不動産パートナーズ(株)となります。/積水ハウス不動産パートナーズの保証人不要プラン『らくらくパートナー』に加入が必要です。【新規契約時】事務手数料: 33,000円(税込)、【毎月】保証料: 月額賃料等の2%/諸費用及び、契約に要する費用は別途打合せ/更新料: 40,000円

※消費税は10%として計算しています。※掲載されている図面・写真等は、作成方法や撮影方法・時期などにより実際とは異なる場合があります。※家具や車などは、配置のイメージであり、賃貸物件に付属しておりません(家具家電付き等の表示があるものを除く)。

ポイントがたまる
住んでいるだけでポイントが貯まり、住替え時に家賃が最大3ヶ月分無料に!

らくらくパートナー
気分も手間もお財布も、らくらく。保証人不要のらくらくパートナー

有限会社すみれハウジング 宝塚店
TEL:0797-85-3500
FAX: 0797-85-3505

兵庫県宝塚市川面5丁目1-3ホワイトストーンギャラリー 1階
免許番号: 兵庫県知事(4)第300241号
所属団体: 一般社団法人兵庫県宅地建物取引業協会/公益社団法人近畿地区不動産公正取引協議会

取引形態
仲介