



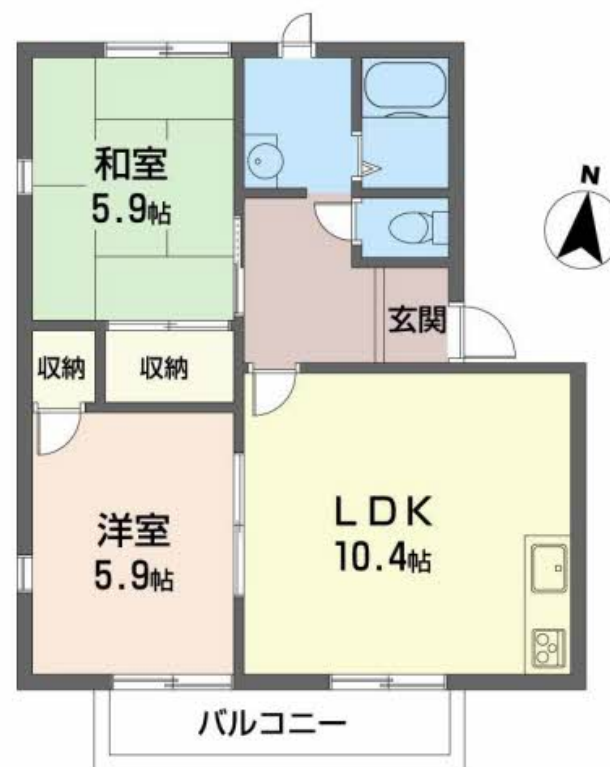
## 2LDK アパート

### 家賃 78,000 円

共益費等 0 円

敷金 30,000 円

契約一時金 180,000 円



積水ハウスの賃貸住宅 シャーメゾン

## Sha Maison

この物件の  
オススメ  
ポイント

阪急「中山観音」駅徒歩7分/敷地内駐車場有※空き状況をご確認下さい。/インターネット無料Wi-Fi/エアコン1台付き/室内洗濯機置場/バス・トイレ別/バルコニー付き/J:COM I...

### この物件についている こだわり設備



駐車場あり/CATV/ゴミ集積場(敷地内)/駐輪場(屋根付き)/インターネット無料(Wi-Fi対応)/J:COM(Wi-Fi対応)/ドアテレホン/給湯器(ガス)/洗面化粧台/エアコン 1台/バルコニー/バス・トイレ(セパレート)

物件名	翠ハイツ B202号室
アクセス	J R 福知山線 中山寺駅 徒歩7分 阪急電鉄阪急宝塚線 中山観音駅 徒歩9分
所在地	兵庫県宝塚市中筋 1 丁目 1 1 番 2 号
ランドマーク	-

間取り	2LDK/LDK10.4 洋室5.9 和室5.9 (帖)
専有面積 / 向き	50.78㎡ / 南 (角部屋)
築年月 / 構造	1994年5月上旬 / 軽量鉄骨・2階-2階建
入居 / 契約期間	2024年5月中旬 / 2年
駐車場	駐車場空有り / 月11000円 駐車場敷金別途要

入居諸条件備考

契約一時金は契約時に借主より貸主に支払われ返還されないお金です。/24時間365日緊急時対応受付物件：専用部分内の住まいのトラブルは「シャーメゾンライフSUPPORT24」(月額880円税込)へ別途加入要/火災保険へのご加入が条件となります。\*ご入居中は、借家人賠償責任保険・個人賠償責任保険が付帯された火災保険へのご加入が必要となります。積水ハウス不動産グループでは、万一の事故の際、グループが連携して迅速に対応できる「シャーメゾンライフGUARD」(\*)へのご加入を推奨しております。\*保険契約の取扱代理店は、積水ハウス不動産関西(株)および積水ハウス不動産パートナーズ(株)となります。/積水ハウス不動産パートナーズの保証人不要プラン『らくらくパートナー』に加入が必要です。【新規契約時】事務手数料：33,000円(税込)、[毎月]保証料：月額賃料等の2%/諸費用及び、契約に要する費用は別途打合せ/更新料：なし

※消費税は10%として計算しています。※掲載されている図面・写真等は、作成方法や撮影方法・時期などにより実際とは異なる場合があります。※家具や車などは、配置のイメージであり、賃貸物件に付属していません(家具家電付き等の表示があるものを除く)。

**ポイントがたまる**  
住んでいるだけでポイントが貯まり、住替え時に家賃が最大3ヶ月分無料に!

**らくらくパートナー**  
気分も手間もお財布も、らくらく。保証人不要のらくらくパートナー

## 株式会社ケントコーポレーション 宝塚暮らし

TEL:0797-82-2500  
FAX: 0797-82-2444

兵庫県宝塚市中筋 4 丁目 8 - 2 8 - 1 F  
免許番号：国土交通大臣(4)第7320号  
所属団体：一般社団法人関西住宅産業協会/公益社団法人近畿地区不動産公正取引協議会

取引形態  
仲介