

Sha Maison

積水ハウス品質のお部屋を シャーメゾン ショップ Shop

J R 福知山線

宝塚駅 徒歩5分

モバイルで見る



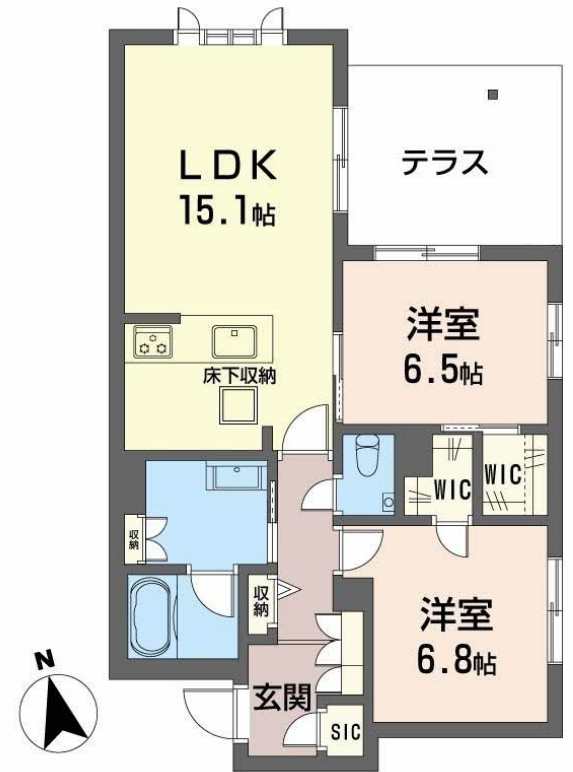
2LDK
アパート

家賃 **144,000 円**

共益費等 10,000 円

敷金 30,000 円

契約一時金 300,000 円



積水ハウスの賃貸住宅 シャーメゾン
Sha Maison

この物件の
**オススメ
ポイント**

積水ハウスの賃貸住宅「シャーメゾン」です♪
発電した電気を使えて余った電気は売ることができるZEH住宅
／外気の影響を受けにくい省エネ基準を満たす指標「断熱等級
5」を取得／上階からの・・・

この物件についている **こだわり設備**

- ZEH
- 断熱等性能等級5
- 高遮音床システム
- ペット相談可
- 屋内共用廊下タイプ
- 宅配BOX
- IOT対応
- スマートロック
- インターネット無料(WiFi付)
- オートロック
- 防犯カメラ
- 電動シャッター

駐車場あり／CATV (e光TV)／インターネット対応／インターネット無料 (Wi-Fi対応)
／ペット相談可 (犬・猫可)／オートロック・自動ドア／共用玄関ドア／宅配BOX／掲示板／ホテ
ルライク／階段灯／ゴミ集積場 (敷地内)／駐輪場 (屋根付き)／高遮音床システム「
SHAIDD55」／防犯カメラ／消火器／植栽／LGBTQフレンドリー／共用ラウンジ／スマート
ロック／IOT対応／カラーモニター付ドアホン／対面キッチン／3口ガスコンロ／給湯器 (追焚機能付)
)／エコジョーズ／給湯箇所 (浴室・台所・洗面所)／バス・トイレ (セパレート)／24H換気シ

物件名 CELFENA 宝塚・川面 HautDeGamme 0107号室
アクセス J R 福知山線 宝塚駅 徒歩5分
阪急電鉄阪急宝塚線 宝塚駅 徒歩5分
所在地 兵庫県宝塚市川面4丁目17番1、18番1
ランドマーク -

間取り 2LDK／洋室6.8 洋室6.5 LDK15.1 (帖)
専有面積 / 向き 67.86㎡／東 (角部屋)
築年月 / 構造 2027年1月下旬／軽量鉄骨・1階-2階建
入居 / 契約期間 2027年1月下旬／2年
駐車場 駐車場空有り／月14300円

入居諸条件備考

内覧・契約については、貸主の指定する仲介業者を介して行いますので、所定の仲介手数料が必要となります。
／契約一時金は契約時に借主より貸主に支払われ返還されないお金です。／24時間365日緊急時対応受付物件
；専用部分内の住まいのトラブルは「シャーメゾンライフSUPPORT24」(月額1,320円税込)にご加入
いただきます。／本物件はペット飼育可物件ですが、種類・大きさ・室内での飼育の可否等は問合せ先にご確認
下さい。／ご入居にかかる諸費用として、クリーニング特約料 (初回契約時) 77,000円 (税込)、スマートロッ
ク設定費用16,500円が必要です。／火災保険へのご加入が条件となります。＊ご入居中は、借家人賠償責任保険
・個人賠償責任保険が付帯された火災保険へのご加入が必要となります。積水ハウス不動産グループでは、万
一の際、グループが連携して迅速に対応できる「シャーメゾンライフGUARD」(*)へのご加入を推奨して
おります。＊保険契約の取扱代理店は、積水ハウスシャーメゾンPM関西(株)および積水ハウスシャーメゾンパ
ートナース(株)となります。／積水ハウスシャーメゾンパートナーズの保証人不要プラン『らくらくパートナ
ー』にご加入が必要です。【新規契約時】事務手数料：33,000円(税込)、【毎月】保証料：月額賃料等の
2%／諸費用及びその他契約費用は別途打合せ／更新料：新賃料の1ヶ月分

No.001187800107

※消費税は10%として計算しています。※掲載されている図面・写真等は、作成方法や撮影方法・時期などにより実際とは異なる場合があります。＊家具や車などは、配置のイメージであり、賃貸物件に付属していません (家具家電付き等の表示があるものを除く)。

ポイントがたまる
住んでいるだけでポイントが貯まり、
住替え時に家賃が最大3ヶ月分無料に!

らくらくパートナー
気分も手間もお財布も、らくらく。
保証人不要のらくらくパートナー

積水ハウスシャーメゾンPM関西株式会社 阪神賃貸営業所
TEL:06-6431-0051
FAX: 06-6431-0091
兵庫県尼崎市南武庫之荘1丁目8番26号エクシード武庫之荘Ⅱ 2階
免許番号：国土交通大臣(1)第10779号
所属団体：(公社)首都圏不動産公正取引協議会／(公財)日本賃貸住宅管
理協会

取引形態
貸主