

# Sha Maison

積水ハウス品質のお部屋を シャーメゾン ショップ Shop

阪急電鉄阪急宝塚線

中山観音駅 徒歩5分

モバイルで見る



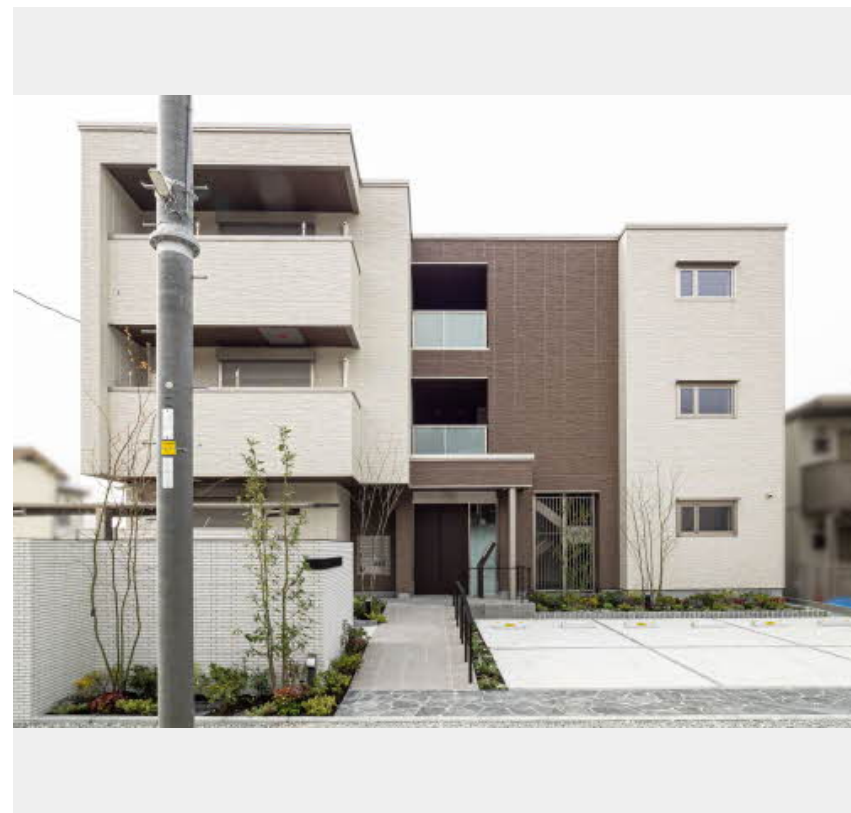
**1LDK**  
マンション

家賃 **105,000 円**

共益費等 9,500 円

敷金 30,000 円

契約一時金 200,000 円



この物件の  
オススメ  
ポイント

エレベータ付シャーメゾン。/ペット対応（室内小型犬・1匹まで）飼育時は一時金5万円増/リビング又は洋室にエアコン1台付/Wi-Fi環境、整ってます。IoT設備も搭載。/

## この物件についている こだわり設備

- シャーメゾン ガーデنز
- 高遮音床 システム
- BELS
- ZEH
- 宅配BOX
- 太陽光発電
- 耐震 等級3
- 耐震等級3
- インターネット 無料(WiFi付)
- IOT対応
- 動画視聴 サービス
- TVモニター付き インターホン
- オートロック

CATV/インターネット対応/インターネット無料(Wi-Fi対応)/動画視聴サービス/ペット相談可(室内小型犬)/エレベーター/オートロック・自動ドア/宅配BOX/シャーメゾンガーデンズ/耐震等級3/ゴミ集積場(敷地内)/駐輪場(屋根付き)/高遮音床システム「SHAI DD55」/防犯カメラ/玄関鍵(デジタルロック)/IoT対応/カラーモニター付ドアホン/システムキッチン/対面キッチン/3口ガスコンロ/給湯器(追焚機能付)/エコジョーズ/給湯箇所(浴室・台所・洗面所)/バス・トイレ(セパレート)/ユニットバス1318/24H換気シス

物件名 シャーメゾン中山 0202号室  
アクセス 阪急電鉄阪急宝塚線 中山観音駅 徒歩5分  
JR福知山線 中山寺駅 徒歩7分  
所在地 兵庫県宝塚市中筋 1丁目 12-6  
ランドマーク -

間取り 1LDK/洋室7.3 LDK13.4 (帖)  
専有面積 / 向き 55.29㎡ / 南 (角部屋)  
築年月 / 構造 2023年3月下旬 / 重量鉄骨・2階-3階建  
入居 / 契約期間 2024年5月上旬 / 2年  
駐車場 駐車場空無し

入居諸条件備考

契約一時金は契約時に借主より貸主に支払われ返還されないお金です。/更新料: 50,000円 / 24時間365日緊急時対応受付物件: 専用部分内の住まいのトラブルは「シャーメゾンライフSUPPORT24」(月額880円税込)へ別途加入要/本物件はペット飼育可物件ですが、種類・大きさ・室内での飼育の可否等は問合せ先にご確認下さい。/上記入居諸条件以外に、クリーニング特約料(初回契約時) 44,000円(税込)、スマートロック設定費用16,500円が必要です。/火災保険へのご加入が条件となります。\*ご入居中は、借家人賠償責任保険・個人賠償責任保険が付帯された火災保険へのご加入が必要となります。積水ハウス不動産グループでは、万一の事故の際、グループが連携して迅速に対応できる「シャーメゾンライフGUARD」(\*)へのご加入を推奨しております。\*保険契約の取扱代理店は、積水ハウス不動産関西(株)および積水ハウス不動産パートナーズ(株)となります。/積水ハウス不動産パートナーズの保証人不要プラン『らくらくパートナー』に加入が必要です。[新規契約時]事務手数料: 33,000円(税込)、[毎月]保証料: 月額賃料等の2%/諸費用及び、契約に要する費用は別途打合せ/更新料: 50,000円

※消費税は10%として計算しています。※掲載されている図面・写真等は、作成方法や撮影方法・時期などにより実際とは異なる場合があります。※家具や車などは、配置のイメージであり、賃貸物件に付属していません(家具家電付き等の表示があるものを除く)。

**ポイントがたまる**  
住んでいるだけでポイントが貯まり、住替え時に家賃が最大3ヶ月分無料に!

**らくらくパートナー**  
気分も手間もお財布も、らくらく。保証人不要のらくらくパートナー

有限会社すみれハウジング 中山寺店  
TEL:0797-82-0125  
FAX: 0797-82-0126

兵庫県宝塚市中筋 5丁目 19-2  
免許番号: 兵庫県知事(4)第300241号  
所属団体: 一般社団法人兵庫県宅地建物取引業協会 / 公益社団法人近畿地区不動産公正取引協議会

取引形態  
仲介