

Sha Maison

積水ハウス品質のお部屋を シャーメゾン ショップ Shop

阪急電鉄阪急今津線

逆瀬川駅 徒歩14分

📱 モバイルで見る



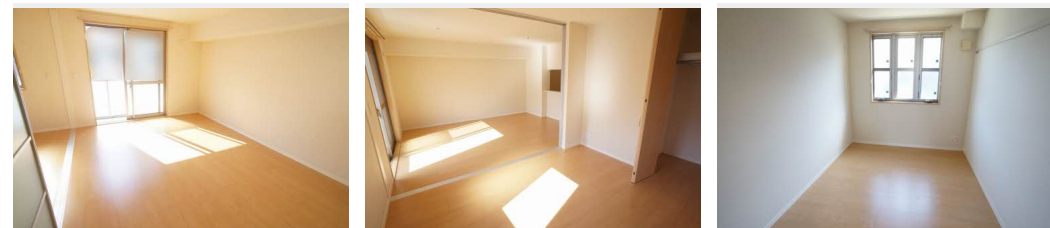
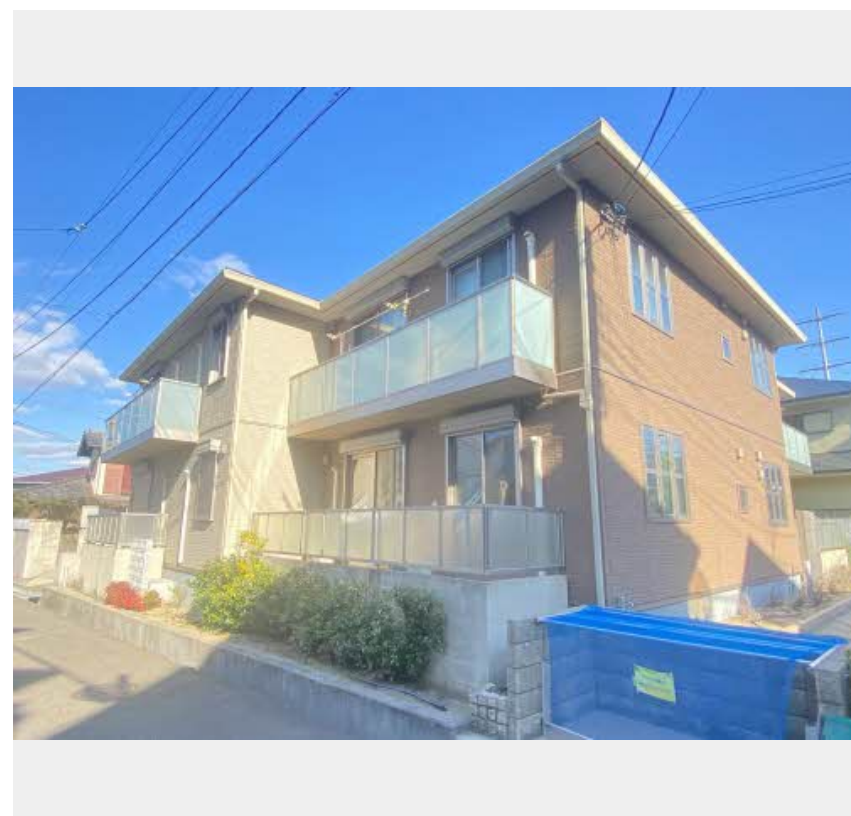
2LDK
アパート

家賃 **91,000 円**

共益費等 4,000 円

敷金 30,000 円

契約一時金 100,000 円



積水ハウスの賃貸住宅 シャーメゾン

Sha Maison

この物件の
オススメ
ポイント

共用玄関にオートロック、モニターホン、1キー2ロックの採用でセキュリティーに配慮/オール電化、給湯機にはエコキュートを採用/高遮音床システムシャイド55を採用/スライディングスクリ...

この物件についている こだわり設備

- 高遮音床システム
- 対面キッチン
- オール電化
- しゃ熱断熱複層ガラス
- コンロ
- 給湯設備
- TVモニター付きインターホン
- 3口コンロ
- エコキュート
- オートロック
- IHクッキングヒーター
- 浴室乾燥機

駐車場あり/CATV/BS/オートロック/オール電化/ゴミ集積場(敷地内)/駐輪場(屋根付き)/高遮音床システム「SHAIDD55」/外周フェンス/インターロッキング/インターネット対応/LGBTQフレンドリー/高齢者対応可/玄関鍵(①キー②ロック)/玄関鍵(ディンプルキー)/カラーモニター付ドアホン/システムキッチン/対面キッチン/3口IHクッキングヒーター/エコキュート/給湯箇所(浴室・台所・洗面所)/バス・トイレ(セパレート)/24H換気システム/浴室乾燥機/洗髪洗面化粧台/物干し/トイレ(暖房洗浄便座)/クーラースリーブ有/しゃ熱断熱

| | | | |
|--------|---|-----------|-----------------------------|
| 物件名 | コスモス野上 0202号室 | 間取り | 2LDK/洋室6.4 洋室5.4 LDK13.5(帖) |
| アクセス | 阪急電鉄阪急今津線 逆瀬川駅 徒歩14分 阪急電鉄阪急今津線 宝塚南口駅 徒歩19分 | 専有面積 / 向き | 57.27㎡ / 西 |
| 所在地 | 兵庫県宝塚市野上 4丁目16番12号 | 築年月 / 構造 | 2011年11月下旬 / 軽量鉄骨・2階-2階建 |
| ランドマーク | - | 入居 / 契約期間 | 2024年5月上旬 / 2年 |
| | | 駐車場 | 駐車場空有り / 月11000円 駐車場敷金別途要 |

入居諸条件備考

契約一時金は契約時に借主より貸主に支払われ返還されないお金です。/更新料: 40,000円/24時間365日緊急時対応受付物件: 専用部分内の住まいのトラブルは「シャーメゾンライフSUPPORT24」(月額880円税込)へ別途加入要/上記入居諸条件以外に、クリーニング特約料(初回契約時) 44,000円(税込)、鍵交換費用(初回契約時) 11,000円(税込)が必要です。/火災保険へのご加入が条件となります。*ご入居中は、借家人賠償責任保険・個人賠償責任保険が付帯された火災保険へのご加入が必要となります。積水ハウス不動産グループでは、万一の事故の際、グループが連携して迅速に対応できる「シャーメゾンライフGUARD」(*)へのご加入を推奨しております。*保険契約の取扱代理店は、積水ハウス不動産関西(株)および積水ハウス不動産パートナーズ(株)となります。/積水ハウス不動産パートナーズの保証人不要プラン『らくらくパートナー』に加入が必要です。【新規契約時】事務手数料: 33,000円(税込)、【毎月】保証料: 月額賃料等の2% / 諸費用及び、契約に要する費用は別途打合せ/更新料: 40,000円

※消費税は10%として計算しています。※掲載されている図面・写真等は、作成方法や撮影方法・時期などにより実際とは異なる場合があります。※家具や車などは、配置のイメージであり、賃貸物件に付属していません(家具家電付き等の表示があるものを除く)。

ポイントがたまる
住んでいるだけでポイントが貯まり、住替え時に家賃が最大3ヶ月分無料に!

らくらくパートナー
気分も手間もお財布も、らくらく。保証人不要のらくらくパートナー

都市住建株式会社 宝塚本店

TEL:0797-87-2200
FAX: 0797-87-2277

兵庫県宝塚市川面5丁目10-43-1F
免許番号: 兵庫県知事(6)第203057号
所属団体: 公益社団法人全日本不動産協会 兵庫県本部 / 公益社団法人近畿地区不動産公正取引協議会

取引形態
仲介