

# Sha Maison

積水ハウス品質のお部屋を シャーメゾン ショップ Shop

J R加古川線

新西脇駅 徒歩19分

モバイルで見る



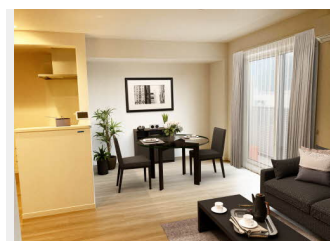
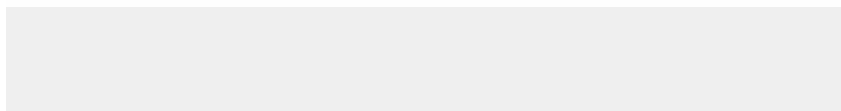
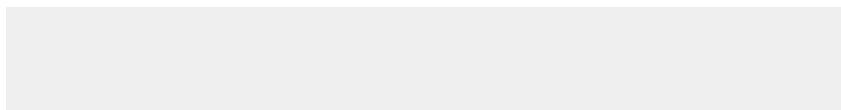
1LDK  
マンション

家賃 74,000 円

共益費等 6,000 円

敷金 0 円

契約一時金 120,000 円



積水ハウスの賃貸住宅 シャーメゾン

Sha Maison

この物件の  
オススメ  
ポイント

◆太陽光発電による自家消費や余剰電力の売電は、FIT法に基づく手続き完了後となります。◆ペット飼育可（室内小型犬・猫合計2匹まで）◆Wi-Fi環境整ってます。◆敷地内に駐車場1台付・・・

## この物件についている こだわり設備

- シャーメゾン ガーデنز
- 高遮音床 システム
- BELS
- ZEH
- 宅配BOX
- 太陽光発電
- インターネット 無料(WiFi付)
- TVモニター付き インターホン
- オートロック
- ペット相談可
- 対面 キッチン
- 対面キッチン
- コンロ

駐車場あり/CATV(eo光TV)/インターネット対応/インターネット無料(Wi-Fi対応)/ペット相談可(犬・猫可)/オートロック/共用玄関ドア/宅配BOX/シャーメゾンガーデنز/ゴミ集積場(敷地内)/駐輪場(屋根付き)/高遮音床システム「SHAI DD55」/消火器/LGBTQフレンドリー/高齢者対応可/玄関鍵(①キー②ロック)/玄関鍵(非接触キー)/玄関鍵(オプナス)/カラーモニター付ドアホン/システムキッチン/対面キッチン/3口IHクッキングヒーター/給湯器(追焚機能付)/エコジョーズ/バス・トイレ(セパレート)/ユニットバス

物件名	カーサキララ 0302号室	間取り	1LDK/洋室6 LDK13(帖)
アクセス	J R加古川線 新西脇駅 徒歩19分 J R加古川線 西脇市駅 バス24分、上野 バス停 徒歩3分	専有面積 / 向き	47.86㎡ / 南
所在地	兵庫県西脇市上野字西谷2 1 7番	築年月 / 構造	2024年5月中旬 / 重量鉄骨・3階-3階建
ランドマーク	-	入居 / 契約期間	2024年5月中旬 / 2年
		駐車場	駐車場無料

入居諸条件備考

内覧・契約については、貸主の指定する仲介業者を介して行いますので、所定の仲介手数料が必要となります。// 契約一時金は契約時に借主より貸主に支払われ返還されないお金です。// 更新料: 30,000円 / 24時間365日緊急時対応受付物件: 専用部分内の住まいのトラブルは「シャーメゾンライフSUPPORT24」(月額880円税込)へ別途加入要/本物件はペット飼育可物件ですが、種類・大きさ・室内での飼育の可否等は問合せ先にご確認ください。// 上記入居諸条件以外に、ゴミ回収費 毎月1,320円(税込)、クリーニング特約料(初回契約時) 33,000円(税込)が必要です。// 火災保険へのご加入が条件となります。\*ご入居中は、借家人賠償責任保険・個人賠償責任保険が付帯された火災保険へのご加入が必要となります。積水ハウス不動産グループでは、万一の事故の際、グループが連携して迅速に対応できる「シャーメゾンライフGUARD」(\*)へのご加入を推奨しております。\*保険契約の取扱代理店は、積水ハウス不動産関西(株)および積水ハウス不動産パートナーズ(株)となります。// 積水ハウス不動産パートナーズの保証人不要プラン『らくらくパートナー』に加入が必要です。【新規契約時】事務手数料: 33,000円(税込)、【毎月】保証料: 月額賃料等の2% / 諸費用及び、契約に要する費用は別途打合せ/更新料: 30,000円

※消費税は10%として計算しています。※掲載されている図面・写真等は、作成方法や撮影方法・時期などにより実際とは異なる場合があります。※家具や車などは、配置のイメージであり、賃貸物件に付属していません(家具家電付き等の表示があるものを除く)。

**ポイントがたまる**  
住んでいるだけでポイントが貯まり、住替え時に家賃が最大3ヶ月分無料に!

**らくらくパートナー**  
気分も手間もお財布も、らくらく。保証人不要のらくらくパートナー

積水ハウス不動産関西株式会社 神戸西賃貸営業所  
TEL:078-915-2552  
FAX: 078-912-2442

兵庫県明石市本町2丁目1番26号 ニッセイ明石ビル5階  
免許番号: 国土交通大臣(13)第2343号  
所属団体: 一般社団法人不動産流通経営協会 / 公益社団法人首都圏不動産公正取引協議会

取引形態  
貸主