

Sha Maison

積水ハウス品質のお部屋を シャーメゾン ショップ Shop

J R加古川線

西脇市駅 徒歩23分

モバイルで見る



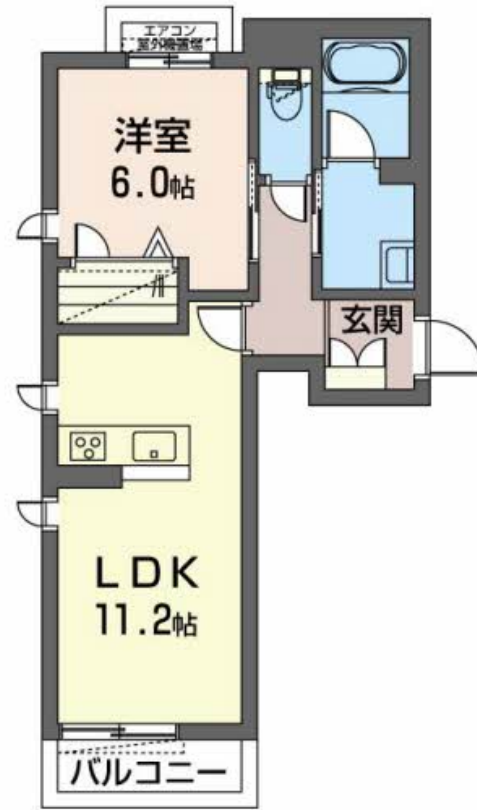
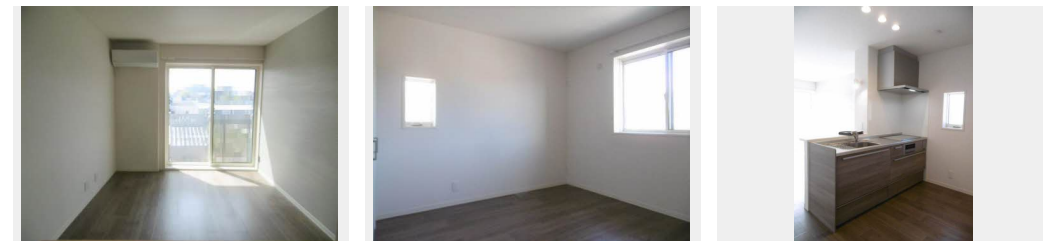
1LDK
マンション

家賃 **68,000 円**

共益費等 4,500 円

敷金 20,000 円

契約一時金 90,000 円



積水ハウスの賃貸住宅 シャーメゾン

Sha Maison

この物件の
おすすめ
ポイント

積水ハウスの賃貸住宅「Sha Maison (シャーメゾン)」/オートロック・カラーモニター付ドアホン・宅配ボックス・1キー2ロックパスタッチキー/WiFiあり/積水ハウスの高遮音床・・・

この物件についている **こだわり設備**

- 高遮音床システム
- オートロック
- 追い焚き給湯
- 宅配BOX
- コンロ
- 浴室乾燥機
- インターネット無料(WiFi付)
- 3口コンロ
- 温水洗浄便座
- TVモニター付きインターホン
- IHクッキングヒーター
- エアコン

駐車場あり/CATV(eo光TV)/インターネット無料(Wi-Fi対応)/オートロック/宅配BOX/高遮音床システム「SHAI DD55」/LGBTQフレンドリー/高齢者対応可/玄関鍵(①キー②ロック)/カラーモニター付ドアホン/システムキッチン/3口IHクッキングヒーター/エコジョーズ(フルオート)/給湯箇所(浴室・台所・洗面所)/浴室乾燥機(暖房乾燥)/トイレ(暖房洗浄便座)/エアコン 1台/断熱複層ガラス/雨戸(シャッタータイプ)/スライディングスクリーン

物件名 ビューテラス イズミ 0303号室

アクセス J R加古川線 西脇市駅 徒歩23分

所在地 兵庫県西脇市和田町373番

ランドマーク -

間取り 1LDK/洋室6 LDK11.2(帖)

専有面積/向き 44.48㎡/南(角部屋)

築年月/構造 2022年3月下旬/重量鉄骨・3階-3階建

入居/契約期間 即時/2年

駐車場 駐車場無料

入居諸条件備考

内覧・契約については、貸主の指定する仲介業者を介して行いますので、所定の仲介手数料が必要となります。/
/契約一時金は契約時に借主より貸主に支払われ返還されないお金です。/
/更新料: 30,000円 / 24時間365日緊急時対応受付物件: 専用部分内の住まいのトラブルは「シャーメゾンライフSUPPORT24」(月額880円税込)へ別途加入要/上記入居諸条件以外に、町内会費 毎月400円、ゴミ回収費 毎月1,320円(税込)、クリーニング特約料(初回契約時) 33,000円(税込)、鍵交換費用(初回契約時) 11,000円(税込)が必要です。/
/火災保険へのご加入が条件となります。*ご入居中は、借家人賠償責任保険・個人賠償責任保険が付帯された火災保険へのご加入が必要となります。積水ハウス不動産グループでは、万一の事故の際、グループが連携して迅速に対応できる「シャーメゾンライフGUARD」(*)へのご加入を推奨しております。*保険契約の取扱代理店は、積水ハウス不動産関西(株)および積水ハウス不動産パートナーズ(株)となります。/
/積水ハウス不動産パートナーズの保証人不要プラン『らくらくパートナー』に加入が必要です。[新規契約時]事務手数料: 33,000円(税込)、[毎月]保証料: 月額賃料等の2%/諸費用及び、契約に要する費用は別途打合せ/
/更新料: 30,000円

※消費税は10%として計算しています。※掲載されている図面・写真等は、作成方法や撮影方法・時期などにより実際とは異なる場合があります。*家具や車などは、配置のイメージであり、賃貸物件に付属していません(家具家電付き等の表示があるものを除く)。

ポイントがたまる
住んでいるだけでポイントが貯まり、住替え時に家賃が最大3ヶ月分無料に!

らくらくパートナー
気分も手間もお財布も、らくらく。保証人不要のらくらくパートナー

積水ハウス不動産関西株式会社 神戸西賃貸営業所

TEL:078-915-2552
FAX: 078-912-2442

兵庫県明石市本町2丁目1番26号 ニッセイ明石ビル5階
免許番号: 国土交通大臣(13)第2343号
所属団体: 一般社団法人不動産流通経営協会/公益社団法人首都圏不動産公正取引協議会

取引形態
貸主