

Sha Maison

積水ハウス品質のお部屋を シャーメゾン ショップ Shop

J R 赤穂線

播州赤穂駅 バス12分 徒歩2分

モバイルで見る



3DK
アパート

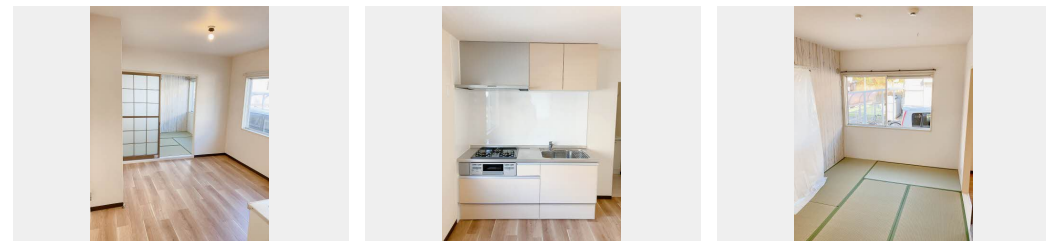
家賃 **38,000 円**

共益費等 2,000 円

敷金 0 円

契約一時金 0 円

駐車場 無料 契約一時金 0



積水ハウスの賃貸住宅 シャーメゾン

Sha Maison

この物件の
オススメ
ポイント

駐車場 1台付 / 2021年6月3日コンロシステムキッチン設置 / カラーモニターホン有 / 東田第3児童公園まで約30m (物件前)、遊具・水辺エリアのある宮宮公園まで徒歩2分 / 市立尾崎保育園・・・

この物件についている こだわり設備

- TVモニター付きインターホン
- 給湯設備
- 専用庭
- 駐車場無料

駐車場あり / LGBTQフレンドリー / 高齢者対応可 / カラーモニター付ドアホン / 給湯器 (ガス) / 専用庭 / 洗面化粧台 / システムキッチン / バス・トイレ (セパレート)

| | | | |
|--------|----------------------------------|-----------|-------------------------------------|
| 物件名 | マキハウスA・B B101号室 | 間取り | 3DK / D K 6.5 和室5.4 和室5.4 洋室4.6 (帖) |
| アクセス | J R 赤穂線 播州赤穂駅 バス12分、南宮町 バス停 徒歩2分 | 専有面積 / 向き | 50.81㎡ / 南 (角部屋) |
| 所在地 | 兵庫県赤穂市尾崎 2060-5 | 築年月 / 構造 | 1992年8月下旬 / 軽量鉄骨・1階-2階建 |
| ランドマーク | - | 入居 / 契約期間 | 即時 / 2年 |
| | | 駐車場 | 駐車場無料 |

入居諸条件備考

更新料: 30,000円 / 24時間365日緊急時対応受付物件: 専用部分内の住まいのトラブルは「シャーメゾンライフサポート24」(月額880円税込)へ別途加入要 / 上記入居諸条件以外に、クリーニング特約料(初回契約時) 33,000円(税込)、鍵交換費用(初回契約時) 11,000円(税込)が必要です。 / 火災保険へのご加入が条件となります。*ご入居中は、借家人賠償責任保険・個人賠償責任保険が付帯された火災保険へのご加入が必要となります。積水ハウス不動産グループでは、万一の事故の際、グループが連携して迅速に対応できる「シャーメゾンライフGUARD」(*)へのご加入を推奨しております。*保険契約の取扱代理店は、積水ハウス不動産関西(株)および積水ハウス不動産パートナーズ(株)となります。 / 積水ハウス不動産パートナーズの保証人不要プラン『らくらくパートナー』に加入が必要です。[新規契約時]事務手数料: 33,000円(税込)、[毎月]保証料: 月額賃料等の2% / 諸費用及び、契約に要する費用は別途打合せ / 更新料: 30,000円

※消費税は10%として計算しています。※掲載されている図面・写真等は、作成方法や撮影方法・時期などにより実際とは異なる場合があります。※家具や車などは、配置のイメージであり、賃貸物件に付属していません(家具家電付き等の表示があるものを除く)。

ポイントがたまる
住んでいるだけでポイントが貯まり、住替え時に家賃が最大3ヶ月分無料に!

らくらくパートナー
気分も手間もお財布も、らくらく。保証人不要のらくらくパートナー

有限会社アイ・ランドホーム
TEL:0791-43-1743
FAX: 0791-43-3070

兵庫県赤穂市さつき町1-8
免許番号: 兵庫県知事(5)第550112号
所属団体: 一般社団法人兵庫県宅地建物取引業協会 / 公益社団法人近畿地区不動産公正取引協議会

取引形態
仲介