

Sha Maison

積水ハウス品質のお部屋を シャーメゾン ショップ Shop

J R 赤穂線

坂越駅 徒歩10分

モバイルで見る



2LDK アパート

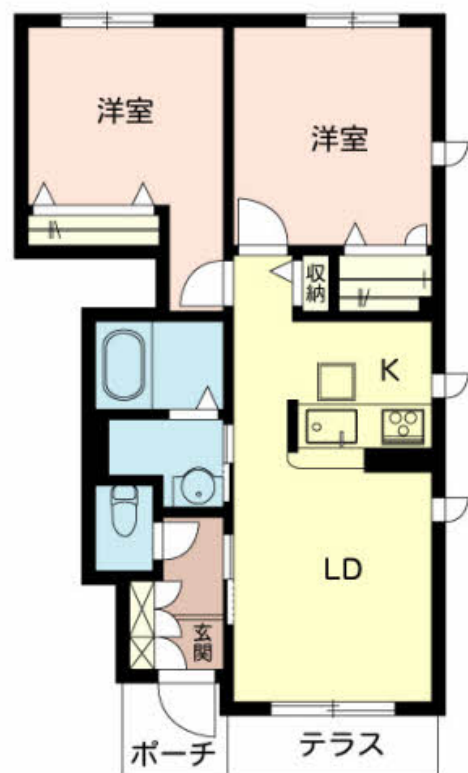
家賃 69,000 円

共益費等 6,000 円

敷金 20,000 円

契約一時金 100,000 円

駐車場 無料



この物件の
オススメ
ポイント

積水ハウスのシャーメゾン/駐車場2台付/エアコン1台付
/インターネット無料/浴室乾燥機/対面キッチン/3口コン
ロ/モニター付きインターホン

この物件についている こだわり設備

- 高遮音床システム
- インターネット無料(WiFi付)
- 対面キッチン
- 3口コンロ
- IHクッキングヒーター
- オール電化
- 洗髪洗面台
- 温水洗浄便座
- エアコン
- コンロ
- 浴室乾燥機
- 駐車場無料

駐車場あり/BS/CS/CATV/高遮音床システム「SHAIDD55」/オール電化/インターネット無料(Wi-Fi対応)/e光/インターネット対応/LGBTQフレンドリー/高齢者対応可/玄関鍵(①キー②ロック)/対面キッチン/3口IHクッキングヒーター/エコキュート(フルオート)/ユニットバス1318/浴室乾燥機(暖房乾燥)/洗髪洗面化粧台/トイレ(暖房洗浄便座)/エアコン1台/断熱複層ガラス/雨戸(シャッタータイプ)/バス・トイレ(セパレート)

積水ハウスの賃貸住宅 シャーメゾン

Sha Maison

物件名 Gala Gardens 0107号室

アクセス J R 赤穂線 坂越駅 徒歩10分

所在地 兵庫県赤穂市砂子43番1

ランドマーク -

間取り 2LDK/洋室6.4 洋室6.3 LDK11.5(帖)

専有面積/向き 56.39㎡/南西(角部屋)

築年月/構造 2017年1月下旬/軽量鉄骨・1階-2階建

入居/契約期間 2024年5月上旬/2年

駐車場 駐車場2台無料

入居諸条件備考

契約一時金は契約時に借主より貸主に支払われ返還されないお金です。/更新料: 30,000円/24時間365日緊急時対応受付物件: 専用部分内の住まいのトラブルは「シャーメゾンライフSUPPORT24」(月額880円税込)へ別途加入要/上記入居諸条件以外に、町内会費 毎月700円、クリーニング特約料(初回契約時) 33,000円(税込)、鍵交換費用(初回契約時) 11,000円(税込)が必要です。/火災保険へのご加入が条件となります。*ご入居中は、借家人賠償責任保険・個人賠償責任保険が付帯された火災保険へのご加入が必要となります。積水ハウス不動産グループでは、万一の事故の際、グループが連携して迅速に対応できる「シャーメゾンライフGUARD」(*)へのご加入を推奨しております。*保険契約の取扱代理店は、積水ハウス不動産関西(株)および積水ハウス不動産パートナーズ(株)となります。/積水ハウス不動産パートナーズの保証人不要プラン『らくらくパートナー』に加入が必要です。[新規契約時]事務手数料: 33,000円(税込)、[毎月]保証料: 月額賃料等の2%/諸費用及び、契約に要する費用は別途打合せ/更新料: 30,000円

※消費税は10%として計算しています。※掲載されている図面・写真等は、作成方法や撮影方法・時期などにより実際とは異なる場合があります。※家具や車などは、配置のイメージであり、賃貸物件に付属していません(家具家電付き等の表示があるものを除く)。

ポイントがたまる
住んでいるだけでポイントが貯まり、
住替え時に家賃が最大3ヶ月分無料に!

らくらくパートナー
気分も手間もお財布も、らくらく。
保証人不要のらくらくパートナー

住商工業株式会社 赤穂店

TEL:0791-46-0733
FAX: 0791-42-6233

兵庫県赤穂市加里屋290-10 プラット赤穂1F
免許番号: 兵庫県知事(12)第550025号
所属団体: 一般社団法人兵庫県宅地建物取引業協会/公益社団法人近畿地区
不動産公正取引協議会

取引形態
仲介