

# Sha Maison

積水ハウス品質のお部屋を シャーメゾン ショップ Shop

J R 赤穂線

播州赤穂駅 徒歩16分

モバイルで見る



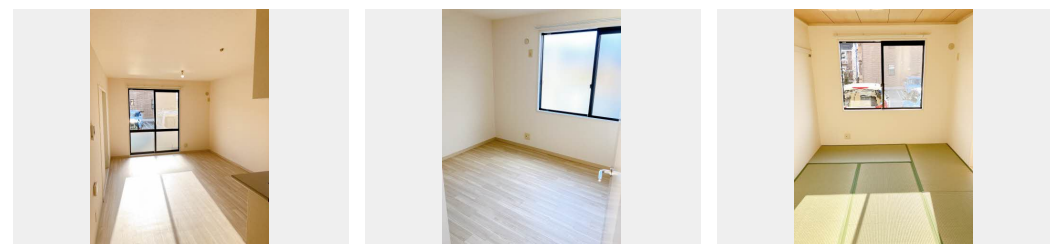
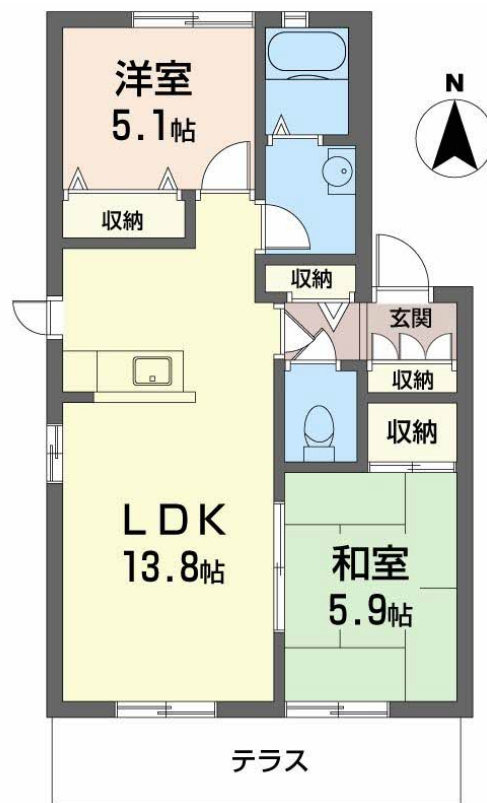
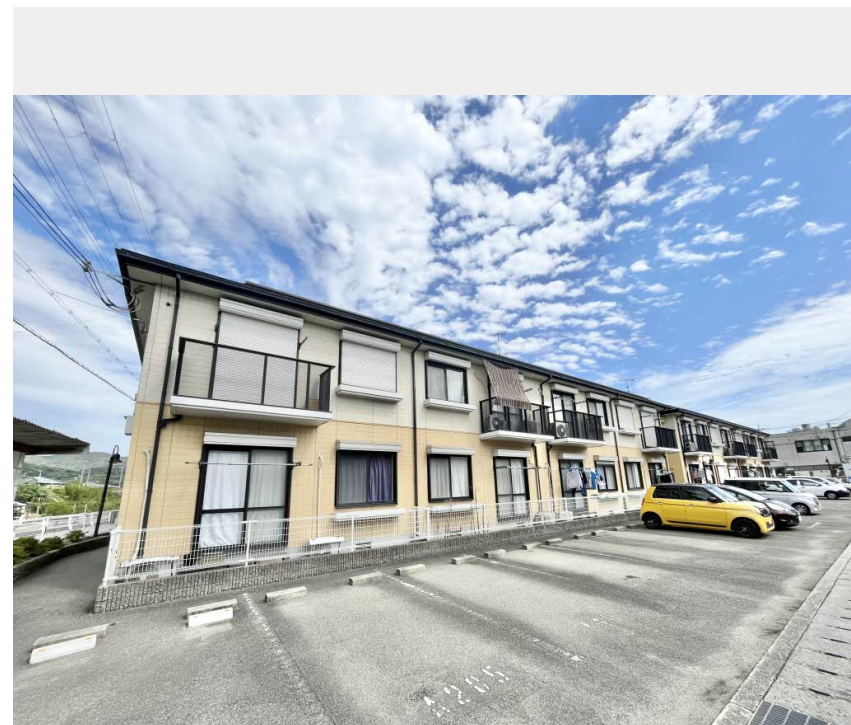
## 2LDK アパート

### 家賃 50,000 円

共益費等 4,000 円

敷金 20,000 円

契約一時金 70,000 円



積水ハウスの賃貸住宅 シャーメゾン

## Sha Maison

この物件の  
オススメ  
ポイント

お部屋探しなら、まずは「シャーメゾン」をチェック！  
プライベートな空間として利用できる専用庭がついています

この物件についている **こだわり設備**



駐車場あり / UHF / BS / ゴミ集積場 (敷地内) / 駐輪場 (屋根付き) / 消火器 / LGBTQフレンドリー / 高齢者対応可 / クーラースリープ有 / 専用庭 / 給湯器 (ガス) / 洗髪洗面化粧台 / バス・トイレ (セパレート) / 洗面所独立

物件名 お問合せ番号 : 001108300105

アクセス J R 赤穂線 播州赤穂駅 徒歩16分

所在地 兵庫県赤穂市六百目町 59-1

ランドマーク -

間取り 2LDK / LDK 13.8 和室 5.9 洋室 5.1 (帖)

専有面積 / 向き 54.78㎡ / 南 (角部屋)

築年月 / 構造 1994年6月下旬 / 軽量鉄骨・1階-2階建

入居 / 契約期間 2026年6月中旬 / 2年

駐車場 駐車場無料

入居諸条件備考

契約一時金は契約時に借主より貸主に支払われ返還されないお金です。/24時間365日緊急時対応受付物件：専用部分内の住まいのトラブルは「シャーメゾンライフSUPPORT24」(月額1,320円税込)にご加入いただきます。/ご入居にかかる諸費用として、クリーニング特約料(初回契約時)77,000円(税込)、鍵交換費用(初回契約時)16,500円(税込)が必要です。/火災保険へのご加入が条件となります。\*ご入居中は、借家人賠償責任保険・個人賠償責任保険が付帯された火災保険へのご加入が必要となります。積水ハウス不動産グループでは、万一の事故の際、グループが連携して迅速に対応できる「シャーメゾンライフGUARD」(\*)へのご加入を推奨しております。\*保険契約の取扱代理店は、積水ハウスシャーメゾンPM関西(株)および積水ハウスシャーメゾンパートナーズ(株)となります。/積水ハウスシャーメゾンパートナーズの保証人不要プラン『らくらくパートナー』に加入が必要です。【新規契約時】事務手数料：33,000円(税込)、【毎月】保証料：月額賃料等の2%/諸費用及びその他契約費用は別途打合せ/更新料：新賃料の1ヶ月分

No.001108300105

※消費税は10%として計算しています。※掲載されている図面・写真等は、作成方法や撮影方法・時期などにより実際とは異なる場合があります。※家具や車などは、配置のイメージであり、賃貸物件に付属していません(家具家電付き等の表示があるものを除く)。

**ポイントがたまる**  
住んでいるだけでポイントが貯まり、  
住替え時に家賃が最大3ヶ月分無料に!

**らくらくパートナー**  
気分も手間もお財布も、らくらく。  
保証人不要のらくらくパートナー

### 住商工業株式会社 赤穂店

TEL:0791-46-0733  
FAX: 0791-42-6233

兵庫県赤穂市加里屋290-10 プラット赤穂1F

免許番号：兵庫県知事(12)第550025号

所属団体：一般社団法人兵庫県宅地建物取引業協会 / 公益社団法人近畿地区

不動産公正取引協議会

取引形態  
仲介