

Sha Maison

積水ハウス品質のお部屋を シャーメゾン ショップ Shop

J R山陰本線

豊岡駅 距離2.3km

モバイルで見る



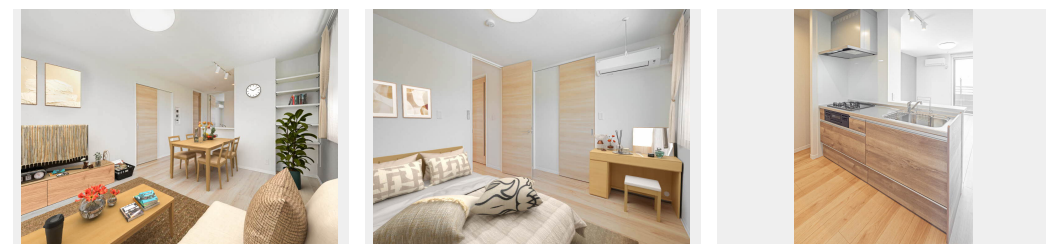
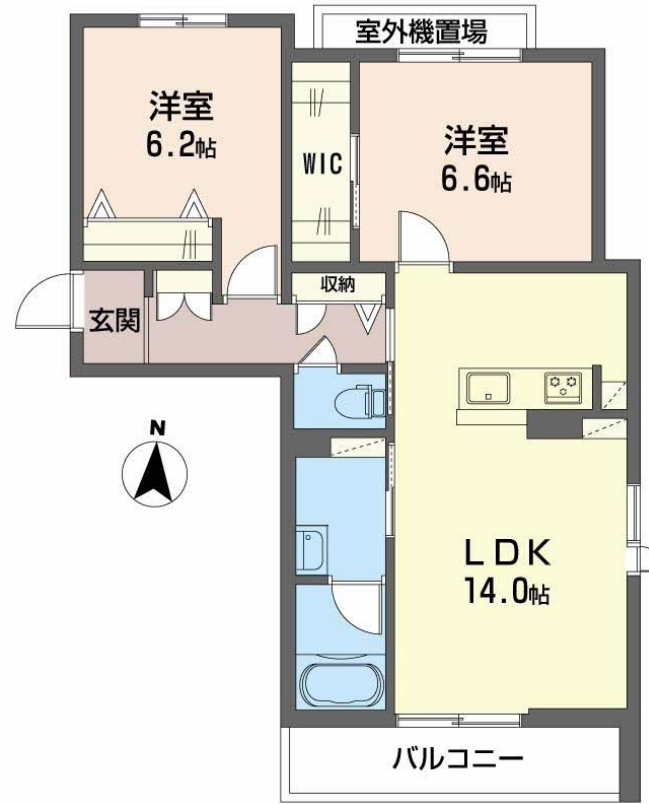
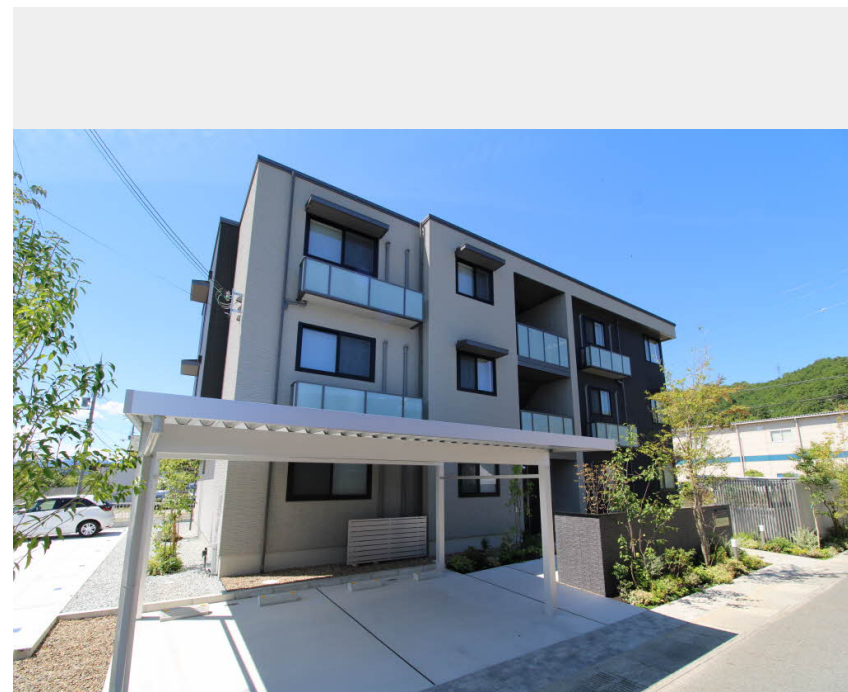
2LDK
マンション

家賃 **84,000 円**

共益費等 6,000 円

敷金 20,000 円

契約一時金 150,000 円



積水ハウスの賃貸住宅 シャーメゾン

Sha Maison

この物件の
**オススメ
ポイント**

お部屋探しなら、まずは「シャーメゾン」をチェック！
発電した電気を使えて余った電気は売ることができるZEH住宅
／外気の影響を受けにくい省エネ基準を満たす指標「断熱等級
6」を取得／上・・・

この物件についている **こだわり設備**

- ZEH
- 断熱等性能等級6
- 高遮音床システム
- 宅配BOX
- IOT対応
- スマートロック
- インターネット無料(WiFi付)
- オートロック
- 防犯カメラ
- 防犯ガラス
- TVモニター付きインターホン
- WIC・納戸

駐車場あり／CATV (e光TV)／インターネット対応／インターネット無料 (Wi-Fi対応)
／防犯カメラ／オートロック／共用玄関ドア／宅配BOX／階段灯／人感センサー付廊下灯／散水栓
／屋外共用水栓／ゴミ集積場 (敷地内)／駐輪場 (屋根付き)／高遮音床システム「
SHAIDD55」／消火器／植栽／LGBTQフレンドリー／スマートロック／IOT対応／太陽光
発電／ZEH (ネット・ゼロ・エネルギー・ハウス)／カラーモニター付ドアホン／対面キッチン／3口ガスコンロ／給
湯器 (追焚機能付)／エコジョーズ／給湯箇所 (浴室・台所・洗面所)／バス・トイレ (セパレート

物件名	シャーメゾン 星の小径 I 0201号室	間取り	2LDK／洋室6.6 洋室6.2 LDK14 (帖)
アクセス	J R山陰本線 豊岡駅 距離2.3km 京都丹後鉄道宮豊線 豊岡駅 距離2.3km	専有面積 / 向き	62.41㎡ / 南 (角部屋)
所在地	兵庫県豊岡市九日市中町 2 3 2 番 1	築年月 / 構造	2025年6月下旬 / 重量鉄骨・2階-3階建
ランドマーク	-	入居 / 契約期間	2026年6月中旬 / 2年
		駐車場	駐車場空有り / ～月3300円

入居諸条件備考

内覧・契約については、貸主の指定する仲介業者を介して行いますので、所定の仲介手数料が必要となります。
／契約一時金は契約時に借主より貸主に支払われ返還されないお金です。／24時間365日緊急時対応受付物件
：専用部分内の住まいのトラブルは「シャーメゾンライフSUPPORT24」(月額1,320円税込)にご加入
いただけます。／ご入居にかかる諸費用として、町内会費 毎月 800円、町内会入会金 (初回契約時)
10,000円、クリーニング特約料 (初回契約時) 77,000円 (税込)、スマートロック設定費用16,500円が必要で
す。／火災保険へのご加入が条件となります。＊ご入居中は、借家人賠償責任保険・個人賠償責任保険が付帯され
た火災保険へのご加入が必要となります。積水ハウス不動産グループでは、万一の事故の際、グループが連携して
迅速に対応できる「シャーメゾンライフGUARD」(＊)へのご加入を推奨しております。＊保険契約の取扱代
理店は、積水ハウスシャーメゾンPM関西(株)および積水ハウスシャーメゾンパートナーズ(株)となります。
／積水ハウスシャーメゾンパートナーズの保証人不要プラン『らくらくパートナー』に加入が必要です。[新規
契約時]事務手数料：33,000円(税込)、[毎月]保証料：月額賃料等の2%／諸費用及びその他契約費用
は別途打合せ／更新料：新賃料の1ヶ月分

No.001111600201

※消費税は10%として計算しています。※掲載されている図面・写真等は、作成方法や撮影方法・時期などにより実際とは異なる場合があります。※家具や車などは、配置のイメージであり、賃貸物件に付属していません(家具家電付き等の表示があるものを除く)。

ポイントがたまる
住んでいるだけでポイントが貯まり、
住替え時に家賃が最大3ヶ月分無料に!

らくらくパートナー
気分も手間もお財布も、らくらく。
保証人不要のらくらくパートナー

積水ハウスシャーメゾンPM関西株式会社 福知山オフィス

TEL:0773-24-3779
FAX: 0773-24-2648

京都府福知山市駅南町2丁目289番地ブルジェオン駅南1階
免許番号：国土交通大臣(1)第10779号
所属団体：(公社)首都圏不動産公正取引協議会 / (公財)日本賃貸住宅管
理協会

取引形態
貸主