

Sha Maison

積水ハウス品質のお部屋を シャーメゾン ショップ Shop

阪急電鉄阪急伊丹線

伊丹駅 バス4分 徒歩3分

モバイルで見る



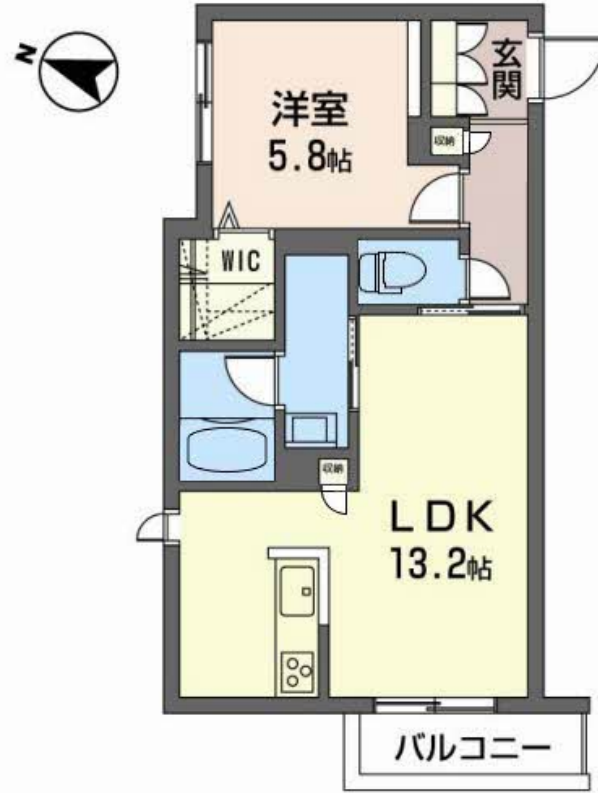
1LDK
アパート

家賃 **83,000 円**

共益費等 6,000 円

敷金 30,000 円

契約一時金 160,000 円



積水ハウスの賃貸住宅 シャーメゾン

Sha Maison

この物件の
オススメ
ポイント

積水ハウスのシャーメゾン!! 窓は高断熱ペアガラスを採用。
/高遮音床システムシャイド55を採用。/宅配ボックス設置
済。/インターネット無料 (Wi-Fi対応)。

この物件についている こだわり設備

- 屋内共用廊下タイプ
- インターネット無料(WiFi付)
- 対面キッチン
- シャーメゾンガーデンズ
- TVモニター付きインターホン
- コンロ
- 高遮音床システム
- オートロック
- 3口コンロ
- 宅配BOX
- 防犯カメラ
- 給湯設備

駐車場あり/CATV (e光TV) /インターネット無料 (Wi-Fi対応) /オートロック・自動ドア/宅配BOX/シャーメゾンガーデンズ/ホテルライク/ゴミ集積場 (敷地内) /駐輪場 (屋根付き) /高遮音床システム「SHAIDD55」/防犯カメラ/LGBTQフレンドリー/高齢者対応可/玄関鍵 (①キー②ロック) /玄関鍵 (非接触キー) /カラーモニター付ドアホン/システムキッチン/対面キッチン/3口フラットコンロ/給湯器 (追焚機能付) /給湯箇所 (浴室・台所・洗面所) /バス・トイレ (セパレート) /ユニットバス1318 /24H換気システム/浴室乾燥機 (暖房乾燥)

物件名 シャーメゾン ユニ 0201号室

アクセス 阪急電鉄阪急伊丹線 伊丹駅 バス4分、小井内 バス停 徒歩3分

所在地 兵庫県伊丹市昆陽7丁目79番地

ランドマーク -

間取り 1LDK/洋室5.8 LDK13.2 (帖)

専有面積 / 向き 46.83㎡ / 西 (角部屋)

築年月 / 構造 2020年1月下旬 / 軽量鉄骨・2階-2階建

入居 / 契約期間 即時 / 2年

駐車場 駐車場空あり / 月11000円 駐車場敷金別途要

入居諸条件備考

契約一時金は契約時に借主より貸主に支払われ返還されないお金です。/更新料: 30,000円 / 24時間365日緊急時対応受付物件: 専用部分内の住まいのトラブルは「シャーメゾンライフSUPPORT24」(月額880円税込)へ別途加入要/上記入居諸条件以外に、クリーニング特約料(初回契約時) 44,000円(税込)、鍵交換費用(初回契約時) 11,000円(税込)が必要です。/火災保険へのご加入が条件となります。*ご入居中は、借家人賠償責任保険・個人賠償責任保険が付帯された火災保険へのご加入が必要となります。積水ハウス不動産グループでは、万一の事故の際、グループが連携して迅速に対応できる「シャーメゾンライフGUARD」(*)へのご加入を推奨しております。*保険契約の取扱代理店は、積水ハウス不動産関西(株)および積水ハウス不動産パートナーズ(株)となります。/積水ハウス不動産パートナーズの保証人不要プラン『らくらくパートナー』に加入が必要です。【新規契約時】事務手数料: 33,000円(税込)、【毎月】保証料: 月額賃料等の2% / 諸費用及び、契約に要する費用は別途打合せ/更新料: 30,000円

※消費税は10%として計算しています。※掲載されている図面・写真等は、作成方法や撮影方法・時期などにより実際とは異なる場合があります。※家具や車などは、配置のイメージであり、賃貸物件に付属していません(家具家電付き等の表示があるものを除く)。

ポイントがたまる
住んでいるだけでポイントが貯まり、
住替え時に家賃が最大3ヶ月分無料に!

らくらくパートナー
気分も手間もお財布も、らくらく。
保証人不要のらくらくパートナー

株式会社アクロスコーポレイション 伊丹店

TEL:072-785-7755
FAX: 072-785-9000

兵庫県伊丹市西台1丁目8-1
免許番号: 兵庫県知事(6)第202981号
所属団体: 一般社団法人兵庫県宅地建物取引業協会 / 公益社団法人近畿地区
不動産公正取引協議会

取引形態
仲介